

## Anuario Estadístico de Turismo 2014

El Instituto Costarricense de Turismo, se complace en presentar el **Anuario Estadístico de Turismo 2014**.

La información presentada ha sido recolectada y organizada por funcionarios del Subproceso de Administración de la Información con el objetivo de brindar un panorama del sector turístico y poner a disposición información clave para la toma de decisiones.

Este documento contiene información sobre las llegadas internacionales a Costa Rica, salidas de costarricenses al exterior, aspectos económicos, oferta turística y llegadas de cruceros.

Se agradece la colaboración en el suministro de información a la Dirección General de Migración y Extranjería.

Ver detalle en los metadatos.

### ÍNDICE

---

#### METODOLOGÍA

[METADATOS: LLEGADAS INTERNACIONALES POR PAÍSES Y PUESTO MIGRATORIO](#)

[APERTURA DE CATEGORIAS](#)

#### CUADROS

##### PARTE I. LLEGADA DE TURISTAS INTERNACIONALES A COSTA RICA

- 1 [LLEGADAS INTERNACIONALES A COSTA RICA, TODAS LAS VÍAS, SEGÚN ZONAS Y PAÍSES, POR MES. 2014](#)
- 2 [LLEGADAS INTERNACIONALES A COSTA RICA, VÍA AÉREA, SEGÚN ZONAS Y PAÍSES, POR MES. 2014](#)
- 3 [LLEGADAS INTERNACIONALES A COSTA RICA, AEROPUERTO JUAN SANTAMARÍA, SEGÚN ZONAS Y PAÍSES, POR MES. 2014](#)
- 4 [LLEGADAS INTERNACIONALES A COSTA RICA, AEROPUERTO DANIEL ODUBER, SEGÚN ZONAS Y PAÍSES, POR MES. 2014](#)
- 5 [LLEGADAS INTERNACIONALES A COSTA RICA, VÍA TERRESTRE Y FLUVIAL, SEGÚN ZONAS Y PAÍSES, POR MES. 2014](#)
- 6 [LLEGADAS INTERNACIONALES A COSTA RICA, VÍA MARÍTIMA, SEGÚN ZONAS Y PAÍSES, POR MES. 2014](#)
- 7 [LLEGADAS INTERNACIONALES A COSTA RICA SEGÚN PUERTOS Y VÍAS, POR ZONAS Y PAÍSES. 2014](#)
- 8 [LLEGADAS INTERNACIONALES A COSTA RICA, TODAS LAS VÍAS, SEGÚN ZONAS Y PAÍSES. 2011-2014](#)
- 9 [LLEGADAS INTERNACIONALES A COSTA RICA, VÍA AEREA, SEGÚN ZONAS Y PAÍSES. 2011-2014](#)
- 10 [LLEGADAS INTERNACIONALES A COSTA RICA, AEROPUERTO JUAN SANTAMARÍA, SEGÚN ZONAS Y PAÍSES. 2011-2014](#)
- 11 [LLEGADAS INTERNACIONALES A COSTA RICA, AEROPUERTO DANIEL ODUBER, SEGÚN ZONAS Y PAÍSES. 2011-2014](#)
- 12 [LLEGADAS INTERNACIONALES A COSTA RICA, TODAS LAS VÍAS, SEGÚN ZONAS Y PAÍSES. 2005-2014](#)
- 13 [LLEGADAS INTERNACIONALES A COSTA RICA, TODAS LAS VÍAS, POR MES. 2005-2014](#)
- 14 [LLEGADAS INTERNACIONALES DE ESTADOUNIDENSES A COSTA RICA, POR MES. 2005-2014](#)
- 15 [LLEGADAS INTERNACIONALES DE CANADIENSES A COSTA RICA, POR MES. 2005-2014](#)
- 16 [LLEGADAS INTERNACIONALES DE ALEMANES A COSTA RICA, POR MES. 2005-2014](#)
- 17 [LLEGADAS INTERNACIONALES DE ESPAÑOLES A COSTA RICA, POR MES. 2005-2014](#)
- 18 [LLEGADAS INTERNACIONALES DE ITALIANOS A COSTA RICA, POR MES. 2005-2014](#)
- 19 [LLEGADAS INTERNACIONALES DE PAISES BAJOS A COSTA RICA, POR MES. 2005-2014](#)
- 20 [LLEGADAS INTERNACIONALES DE REINO UNIDO A COSTA RICA, POR MES. 2005-2014](#)
- 21 [LLEGADAS INTERNACIONALES DE FRANCESES A COSTA RICA, POR MES. 2005-2014](#)
- 22 [LLEGADAS INTERNACIONALES DE SUIZOS A COSTA RICA, POR MES. 2005-2014](#)
- 23 [LLEGADAS INTERNACIONALES DE COLOMBIANOS A COSTA RICA, POR MES. 2005-2014](#)
- 24 [LLEGADAS INTERNACIONALES DE ARGENTINOS A COSTA RICA, POR MES. 2005-2014](#)
- 25 [AMÉRICA DEL NORTE: LLEGADAS INTERNACIONALES A COSTA RICA, POR MES. 2005-2014](#)
- 26 [AMÉRICA CENTRAL: LLEGADAS INTERNACIONALES A COSTA RICA, POR MES. 2005-2014](#)

## ÍNDICE

---

- 27 [EUROPA: LLEGADAS INTERNACIONALES A COSTA RICA, POR MES. 2005-2014](#)
- 28 [CARIBE: LLEGADAS INTERNACIONALES A COSTA RICA, POR MES. 2005-2014](#)
- 29 [AMÉRICA DEL SUR: LLEGADAS INTERNACIONALES A COSTA RICA, POR MES. 2005-2014](#)
- 30 [LLEGADAS INTERNACIONALES A COSTA RICA, VÍA AÉREA, SEGÚN MES. 2005-2014](#)
- 31 [LLEGADAS INTERNACIONALES A COSTA RICA, VÍA TERRESTRE Y FLUVIAL, SEGÚN MES. 2005-2014](#)
- 32 [LLEGADAS INTERNACIONALES A COSTA RICA, VÍA MARÍTIMA, SEGÚN MES. 2005-2014](#)
- 33 [LLEGADAS INTERNACIONALES A COSTA RICA, COMPOSICIÓN PORCENTUAL POR VÍAS. 2001-2014](#)
- 34 [LLEGADAS INTERNACIONALES DE ESTADOUNIDENSES A COSTA RICA Y VARIACIÓN PORCENTUAL, SEGÚN VÍAS. 2001-2014](#)
- 35 [LLEGADAS INTERNACIONALES DE ESTADOUNIDENSES A COSTA RICA, COMPOSICIÓN PORCENTUAL POR VÍAS. 2001-2014](#)
- 36 [LLEGADAS INTERNACIONALES DE CENTROAMERICANOS A COSTA RICA Y VARIACIÓN PORCENTUAL, SEGÚN VÍAS. 2001-2014](#)
- 37 [LLEGADAS INTERNACIONALES DE CENTROAMERICANOS A COSTA RICA, COMPOSICIÓN PORCENTUAL POR VÍAS. 2001-2014](#)

### PARTE II. SALIDAS DE COSTARRICENSES AL EXTERIOR

- 38 [LLEGADAS INTERNACIONALES VS. SALIDAS DE COSTARRICENSES. 2001-2014](#)
- 39 [SALIDAS DE COSTARRICENSES AL EXTERIOR, POR MES. 2005-2014](#)
- 40 [SALIDAS COSTARRICENSES POR PUESTO MIGRATORIO 2014](#)
- 41 [SALIDAS COSTARRICENSES POR PUESTO MIGRATORIO 2011-2014](#)

### PARTE III. ASPECTOS ECONÓMICOS

- 42 [DIVISAS POR CONCEPTO DE TURISMO \(EN MILLONES US \\$\) 2003 - 2014](#)
- 43 [TURISMO Y OTRAS FUENTES GENERADORAS DE DIVISAS PARA COSTA RICA. 2003-2014](#)
- 44 [INGRESOS POR TURISMO VERSUS OTRAS FUENTES DE INGRESO DE DIVISAS PARA COSTA RICA. 2006-2014](#)
- 45 [INGRESO DE DIVISAS POR CONCEPTO DE TURISMO Y RELACIÓN TURISMO/EXPORTACIONES. 2003-2014](#)
- 46 [INGRESO Y EGRESO DE DIVISAS POR CONCEPTO DE TURISMO. 2003-2014](#)

### PARTE IV. OFERTA TURÍSTICA

- 47 [EMPRESAS CON DECLARATORIA TURÍSTICA POR CONDICIÓN DE LA EMPRESA SEGÚN TIPO. 2014](#)
- 48 [EMPRESAS CON DECLARATORIA TURÍSTICA EN OPERACIÓN POR TIPO DE EMPRESA, SEGÚN PROVINCIA. 2014](#)
- 49 [OFERTA DE HABITACIONES CON DECLARATORIA TURÍSTICA EN OPERACIÓN Y LLEGADAS INTERNACIONALES. 2003-2014](#)
- 50 [OFERTA DE HOSPEDAJE CON DECLARATORIA TURÍSTICA SEGÚN UNIDADES Y SUBUNIDADES DE PLANEAMIENTO. 2014](#)
- 51 [OFERTA DE HABITACIONES CON DECLARATORIA TURÍSTICA EN OPERACIÓN POR CATEGORÍA EN ESTRELLAS SEGÚN PROVINCIA. 2014](#)
- 52 [OFERTA DE RESTAURANTES CON DECLARATORIA TURÍSTICA EN OPERACIÓN POR CATEGORÍA EN TENEDORES SEGÚN PROVINCIA. 2014](#)
- 53 [OFERTA DE CENTROS NOCTURNOS CON DECLARATORIA TURÍSTICA EN OPERACIÓN POR CATEGORÍA EN COPAS SEGÚN PROVINCIA. 2014](#)
- 54 [OFERTA DE AGENCIAS DE VIAJES CON DECLARATORIA TURÍSTICA. 2003-2014](#)
- 55 [AGENCIAS DE VIAJES POR TIPO, SEGÚN PROVINCIA. 2014](#)
- 56 [ÍNDICE DE ACTIVIDAD HOTELERA, ÍNDICE DE TARIFAS HOTELERAS Y PORCENTAJES DE OCUPACIÓN, POR MES. 2010-2014](#)

### PARTE V. CRUCEROS

- 57 [LLEGADAS DE CRUCEROS Y CRUCERISTAS A COSTA RICA POR PUERTO DE ATRAQUE, TEMPORADAS 2006-2007 A 2013-2014](#)
- 58 [LLEGADAS DE CRUCEROS Y CRUCERISTAS A COSTA RICA, TEMPORADAS 2006-2007 A 2013-2014](#)

### GRÁFICOS Y SERIES

- 1 [DISTRIBUCIÓN PORCENTUAL DE LAS LLEGADAS INTERNACIONALES A COSTA RICA, SEGÚN ZONAS. 2014](#)
- 2 [DISTRIBUCIÓN PORCENTUAL DE LAS LLEGADAS INTERNACIONALES A COSTA RICA, SEGÚN VIAS. 2014](#)
- 3 [LLEGADAS INTERNACIONALES A COSTA RICA, TODAS LAS VÍAS Y VARIACIÓN. 1991-2014](#)
- 4 [LLEGADAS INTERNACIONALES A COSTA RICA, VÍA AÉREA Y VARIACIÓN. 1991-2014](#)
- 5 [INGRESO DE DIVISAS POR CONCEPTO DE TURISMO. 2001-2014](#)





## Metadatos de los Registros Administrativos

<b>Título del registro</b>	<b>Llegadas internacionales por países y puesto migratorio.</b>
<b>Fuente</b>	Dirección General de Migración y Extranjería (DGME).
<b>Objetivos</b>	<ul style="list-style-type: none"><li>○ Obtener una variable proxy para la cantidad de turistas que visitan el país.</li><li>○ Construir un indicador de las llegadas internacionales, para monitorear la actividad turística en Costa Rica.</li></ul>
<b>Periodicidad del indicador</b>	Mensual con publicación trimestral, semestral y anual
<b>Recolección de la información</b>	<p><b>Método:</b> Escaneo del pasaporte de la persona que realiza el movimiento migratorio.</p> <p><b>Lugar:</b> Puestos Migratorios;</p> <ul style="list-style-type: none"><li>- Vía Aérea: Aeropuerto Internacional Juan Santamaría, Aeropuerto Internacional Daniel Oduber Quiros y Aeropuerto Internacional Tobías Bolaños.</li><li>- Vía Terrestre: Paso Canoas, Peñas Blancas, Sabalito y Sixaola</li><li>- Vía Fluvial: Los Chiles (Se contabiliza en la vía terrestre)</li><li>- Vía Marítima: Golfito, Limón, Playas del Coco, Puntarenas y Quepos. Por definición no se incluyen los cruceristas.</li></ul> <p><b>Período:</b> Contínuo</p>
<b>Descripción de variables</b>	Puestos migratorios por vía (aérea, terrestre y marítima), y nacionalidad.
<b>Metodología de cálculo del indicador</b>	En los primeros diez días del mes, la Dirección General de Migración y Extranjería envía un archivo al Subproceso de Administración de la Información con las llegadas internacionales acumuladas durante el mes anterior, y de forma automatizada se carga en un sistema que consolida la información.
<b>Depuración del indicador</b>	<p>Con el propósito de depurar los datos, se realiza lo siguiente:</p> <ul style="list-style-type: none"><li>- Todos los meses se excluye la cantidad de llegadas de Costa Rica.</li><li>- En diciembre, a las llegadas de Nicaragua se le resta la cantidad permisos de empleos temporales que se otorgaron a los trabajadores nicaragüenses, según información que también es proporcionada por la Dirección General de Migración y Extranjería.</li><li>- Cuando se tienen consolidados los datos, se revisan las variaciones y las tendencias presentes.</li></ul>
<b>Difusión</b>	<a href="http://www.visitecostarica.com">http://www.visitecostarica.com</a>



**INSTITUTO COSTARRICENSE DE TURISMO**  
**MACROPROCESO DE PLANEAMIENTO Y DESARROLLO TURÍSTICO**  
**SUBPROCESO DE ADMINISTRACIÓN DE LA INFORMACIÓN**

Como parte de la mejora continua y con el objetivo de brindar una información más amplia, se realizó una apertura en algunas de las categorías de zonas y países siguiendo los lineamientos del Organismo Mundial del Turismo (OMT).

A continuación se detalla el cambio, utilizando la información de las llegadas internacionales a Costa Rica del 2014 proporcionada por la Dirección General de Migración y Extranjería (DGME).

**APERTURA DE CATEGORIAS**  
**LLEGADAS INTERNACIONALES A COSTA RICA 2014**

Anteriores				Anuario 2014			
PAISES Y/O ZONAS	Enero - Diciembre			PAISES Y/O ZONAS	Enero - Diciembre		
	Llegadas	Distrib grupo	% del total		Llegadas	Distrib grupo	% del total
<b>GRAN TOTAL</b>	<b>2 526 817</b>	<b>100,0</b>	<b>100,0</b>	<b>TOTAL</b>	<b>2 526 817</b>	<b>100,0</b>	<b>100,0</b>
<b>AMÉRICA DEL NORTE</b>	<b>1 245 037</b>	<b>100,0</b>	<b>49,3</b>	<b>AMÉRICA DEL NORTE</b>	<b>1 245 037</b>	<b>100,0</b>	<b>49,3</b>
Canadá	172 730	13,9	6,8	Canadá	172 730	13,9	6,8
Estados Unidos	997 262	80,1	39,5	Estados Unidos	997 262	80,1	39,5
México	75 045	6,0	3,0	México	75 045	6,0	3,0
<b>AMÉRICA CENTRAL</b>	<b>716 645</b>	<b>100,0</b>	<b>28,4</b>	<b>AMÉRICA CENTRAL</b>	<b>716 645</b>	<b>100,0</b>	<b>28,4</b>
Belice	818	0,1	0,0	Belice	818	0,1	0,0
El Salvador	63 214	8,8	2,5	El Salvador	63 214	8,8	2,5
Guatemala	55 677	7,8	2,2	Guatemala	55 677	7,8	2,2
Honduras	36 957	5,2	1,5	Honduras	36 957	5,2	1,5
Nicaragua	463 959	64,7	18,4	Nicaragua	463 959	64,7	18,4
Panamá	96 020	13,4	3,8	Panamá	96 020	13,4	3,8
<b>AMÉRICA DEL SUR</b>	<b>137 817</b>	<b>100,0</b>	<b>5,5</b>	<b>AMÉRICA DEL SUR</b>	<b>138 138</b>	<b>100,0</b>	<b>5,5</b>
Argentina	21 248	15,4	0,8	Argentina	21 248	15,4	0,8
Bolivia	1 919	1,4	0,1	Bolivia	1 919	1,4	0,1
Brasil	17 705	12,8	0,7	Brasil	17 705	12,8	0,7
Chile	10 022	7,3	0,4	Chile	10 022	7,3	0,4
Colombia	37 879	27,5	1,5	Colombia	37 879	27,4	1,5
Ecuador	5 846	4,2	0,2	Ecuador	5 846	4,2	0,2
-	-	-	-	Guyana	223	0,2	0,0
Paraguay	964	0,7	0,0	Paraguay	964	0,7	0,0
Perú	8 984	6,5	0,4	Perú	8 984	6,5	0,4
-	-	-	-	Surinam	98	0,1	0,0
Uruguay	3 233	2,3	0,1	Uruguay	3 233	2,3	0,1
Venezuela	30 017	21,8	1,2	Venezuela	30 017	21,7	1,2
<b>CARIBE</b>	<b>11 950</b>	<b>100,0</b>	<b>0,5</b>	<b>CARIBE</b>	<b>11 632</b>	<b>100,0</b>	<b>0,5</b>
-	-	-	-	Bahamas	330	2,8	0,0
-	-	-	-	Bermuda	478	4,1	0,0
Cuba	2 826	23,6	0,1	Cuba	2 826	24,3	0,1
-	-	-	-	Haití	363	3,1	0,0
Jamaica	840	7,0	0,0	Jamaica	840	7,2	0,0
Puerto Rico	8	0,1	0,0	Puerto Rico	8	0,1	0,0
República Dominicana	5 106	42,7	0,2	República Dominicana	5 106	43,9	0,2
Trinidad y Tobago	1 160	9,7	0,0	Trinidad y Tobago	1 160	10,0	0,0
Otros	2 010	16,8	0,1	Otros	521	4,5	0,0

Anteriores			
PAISES Y/O ZONAS	Enero - Diciembre		
	Llegadas	Distrib grupo	% del total
<b>EUROPA</b>	<b>357 016</b>	<b>100,0</b>	<b>14,1</b>
Alemania	63 916	17,9	2,5
Austria	7 408	2,1	0,3
Bélgica	10 715	3,0	0,4
Dinamarca	4 539	1,3	0,2
España	64 303	18,0	2,5
Finlandia	1 896	0,5	0,1
Francia	49 681	13,9	2,0
Irlanda	2 904	0,8	0,1
-	-	-	-
Italia	27 222	7,6	1,1
Noruega	3 969	1,1	0,2
Países Bajos	26 671	7,5	1,1
Polonia	3 471	1,0	0,1
Portugal	3 098	0,9	0,1
Reino Unido	39 545	11,1	1,6
Republica Checa	2 924	0,8	0,1
Rusia	4 978	1,4	0,2
Suecia	9 888	2,8	0,4
Suiza	18 993	5,3	0,8
-	-	-	-
-	-	-	-
-	-	-	-
Otros	10 895	3,1	0,4
<b>ASIA - ORIENTE MEDIO</b>	<b>41 938</b>	<b>100,0</b>	<b>1,7</b>
China (Rep. Popular)	7 395	17,6	0,3
-	-	-	-
-	-	-	-
Japón	5 276	12,6	0,2
Corea (Sur y Norte)	3 952	9,4	0,2
-	-	-	-
Taiwan	1 780	4,2	0,1
Israel	13 442	32,1	0,5
Otros	10 093	24,1	0,4
<b>ÁFRICA</b>	<b>2 588</b>	<b>100,0</b>	<b>0,1</b>
-	-	-	-
-	-	-	-
-	-	-	-
-	-	-	-
-	-	-	-
-	-	-	-
-	-	-	-
-	-	-	-
-	-	-	-
<b>OTRAS ZONAS</b>	<b>13 826</b>	<b>100,0</b>	<b>0,5</b>

Anuario 2014			
PAISES Y/O ZONAS	Enero - Diciembre		
	Llegadas	Distrib grupo	% del total
<b>EUROPA</b>	<b>370 482</b>	<b>100,0</b>	<b>14,7</b>
Alemania	63 916	17,3	2,5
Austria	7 408	2,0	0,3
Bélgica	10 715	2,9	0,4
Dinamarca	4 539	1,2	0,2
Eslovaquia	1 101	0,3	0,0
España	64 303	17,4	2,5
Finlandia	1 896	0,5	0,1
Francia	49 681	13,4	2,0
Hungría	1 056	0,3	0,0
Irlanda	2 904	0,8	0,1
Israel	13 442	3,6	0,5
Italia	27 222	7,3	1,1
Noruega	3 969	1,1	0,2
Países Bajos	26 671	7,2	1,1
Polonia	3 471	0,9	0,1
Portugal	3 098	0,8	0,1
Reino Unido	39 545	10,7	1,6
Republica Checa	2 924	0,8	0,1
Rumanía	1 388	0,4	0,1
Rusia	4 978	1,3	0,2
Suecia	9 888	2,7	0,4
Suiza	18 993	5,1	0,8
Otros	7 374	2,0	0,3
<b>ASIA</b>	<b>27 592,0</b>	<b>100,0</b>	<b>1,1</b>
China (Rep. Popular)	7 395	26,8	0,3
Filipinas	1 730	6,3	0,1
India	5 423	19,7	0,2
Japón	5 276	19,1	0,2
Rep. de Corea (Sur)	3 922	14,2	0,2
Rep. Dem. Pop. De Corea (Norte)	30	0,1	0,0
Taiwan	1 780	6,5	0,1
-	-	-	-
Otros	2 036	7,4	0,1
<b>ÁFRICA</b>	<b>3 477</b>	<b>100,0</b>	<b>0,1</b>
Arabia Saudita	173	5,0	0,0
Líbano	175	5,0	0,0
Marruecos	164	4,7	0,0
Nigeria	208	6,0	0,0
Sudáfrica	1 240	35,7	0,0
Otros	1 517	43,6	0,1
<b>OCEANÍA</b>	<b>13 812</b>	<b>100,0</b>	<b>0,5</b>
Australia	11 283	81,7	0,4
Nueva Zelanda	2 499	18,1	0,1
Otros	30	0,2	0,0
<b>OTRAS ZONAS</b>	<b>2</b>	<b>100,0</b>	<b>0,0</b>





**CUADRO 1**  
**LLEGADAS INTERNACIONALES A COSTA RICA, TODAS LAS VÍAS, SEGÚN ZONAS Y PAÍSES, POR MES. 2014**

PAÍSES Y/O ZONAS	Mes												Ene.-Dic.
	Enero	Febrero	Marzo	Abril	Mayo	Junio	Julio	Agosto	Setiembre	Octubre	Noviembre	Diciembre	
<b>TOTAL</b>	<b>297 935</b>	<b>247 182</b>	<b>257 320</b>	<b>213 458</b>	<b>176 412</b>	<b>199 310</b>	<b>226 035</b>	<b>188 799</b>	<b>134 031</b>	<b>143 213</b>	<b>189 823</b>	<b>253 299</b>	<b>2 526 817</b>
<b>AMÉRICA DEL NORTE</b>	<b>127 708</b>	<b>128 717</b>	<b>147 602</b>	<b>105 244</b>	<b>89 201</b>	<b>113 986</b>	<b>120 197</b>	<b>87 866</b>	<b>47 330</b>	<b>55 347</b>	<b>87 360</b>	<b>134 479</b>	<b>1 245 037</b>
Canadá	27 579	28 515	25 276	13 643	8 504	6 500	8 709	7 283	4 055	5 712	13 104	23 850	172 730
Estados Unidos	95 086	95 435	117 067	85 128	75 035	100 499	103 364	74 214	37 365	43 721	67 301	103 047	997 262
México	5 043	4 767	5 259	6 473	5 662	6 987	8 124	6 369	5 910	5 914	6 955	7 582	75 045
<b>AMÉRICA CENTRAL</b>	<b>107 811</b>	<b>59 786</b>	<b>54 760</b>	<b>62 051</b>	<b>52 775</b>	<b>54 247</b>	<b>56 972</b>	<b>53 111</b>	<b>51 351</b>	<b>50 519</b>	<b>51 203</b>	<b>62 059</b>	<b>716 645</b>
Belice	66	36	75	60	63	88	98	62	71	61	79	59	818
El Salvador	5 569	4 545	4 941	5 507	5 134	4 664	5 231	6 456	4 868	4 983	5 213	6 103	63 214
Guatemala	4 310	4 369	4 860	4 389	4 870	4 789	4 703	4 450	4 570	4 497	5 037	4 833	55 677
Honduras	4 182	2 557	2 740	3 083	2 941	3 056	3 216	3 289	3 125	3 106	2 661	3 001	36 957
Nicaragua	81 578	40 597	35 520	42 696	33 261	35 022	37 297	31 947	30 230	28 898	29 110	37 803	463 959
Panamá	12 106	7 682	6 624	6 316	6 506	6 628	6 427	6 907	8 487	8 974	9 103	10 260	96 020
<b>AMÉRICA DEL SUR</b>	<b>17 437</b>	<b>13 103</b>	<b>11 366</b>	<b>10 778</b>	<b>10 355</b>	<b>8 796</b>	<b>10 986</b>	<b>11 351</b>	<b>10 243</b>	<b>10 358</b>	<b>11 173</b>	<b>12 192</b>	<b>138 138</b>
Argentina	3 631	2 114	2 076	1 662	1 467	1 138	1 550	1 510	1 334	1 407	1 576	1 783	21 248
Bolivia	157	155	161	124	151	196	183	162	166	135	196	133	1 919
Brasil	1 561	1 381	1 525	1 569	1 412	982	1 305	1 495	1 461	1 327	1 426	2 261	17 705
Chile	1 287	1 435	814	660	674	576	906	852	757	622	696	743	10 022
Colombia	4 012	2 828	3 034	2 990	2 925	2 737	3 011	3 278	3 074	3 256	3 263	3 471	37 879
Ecuador	617	420	539	481	655	380	513	505	416	398	464	458	5 846
Guyana	13	11	15	14	22	20	19	34	19	20	22	14	223
Paraguay	81	79	171	68	110	39	60	108	73	22	95	58	964
Perú	829	867	720	603	638	695	960	870	668	698	753	683	8 984
Surinam	10	8	15	8	3	7	5	11	5	10	11	5	98
Uruguay	258	338	282	356	255	241	282	296	249	195	255	226	3 233
Venezuela	4 981	3 467	2 014	2 243	2 043	1 785	2 192	2 230	2 021	2 268	2 416	2 357	30 017
<b>CARIBE</b>	<b>1 027</b>	<b>915</b>	<b>953</b>	<b>1 077</b>	<b>918</b>	<b>954</b>	<b>1 096</b>	<b>1 226</b>	<b>899</b>	<b>785</b>	<b>960</b>	<b>822</b>	<b>11 632</b>
Bahamas	17	12	12	56	21	39	65	23	24	27	18	16	330
Bermuda	18	20	55	82	53	30	40	60	33	19	23	45	478
Cuba	304	190	243	258	223	228	278	239	191	205	215	252	2 826
Haití	46	28	18	20	33	26	36	38	26	23	42	27	363
Jamaica	93	57	93	66	66	72	69	84	73	51	71	45	840
Puerto Rico <sup>1</sup>	3				1				1	1	2	8	
República Dominicana	430	480	403	431	396	384	467	534	444	351	449	337	5 106
Trinidad y Tobago	77	85	74	125	86	119	93	184	77	69	99	72	1 160
Otros	39	43	55	39	39	56	48	64	31	39	42	26	521
<b>EUROPA</b>	<b>39 838</b>	<b>41 211</b>	<b>38 208</b>	<b>30 746</b>	<b>19 572</b>	<b>17 848</b>	<b>33 203</b>	<b>31 568</b>	<b>21 252</b>	<b>23 349</b>	<b>35 124</b>	<b>38 563</b>	<b>370 482</b>
Alemania	6 261	7 302	8 195	5 264	2 961	2 364	4 578	5 327	3 719	4 244	7 056	6 645	63 916
Austria	922	989	715	473	323	314	719	597	371	385	758	842	7 408
Bélgica	1 270	1 171	1 082	1 046	480	527	1 409	698	569	527	1 063	873	10 715
Dinamarca	737	630	368	414	187	177	413	213	149	348	385	518	4 539
Eslovaquia	135	167	125	122	55	48	34	32	56	74	137	116	1 101
España	4 745	4 388	4 514	4 853	4 073	4 337	6 269	9 193	6 605	5 226	5 728	4 372	64 303
Finlandia	313	240	184	116	93	75	68	63	74	91	185	394	1 896
Francia	6 071	7 843	6 855	4 491	2 324	1 606	4 146	3 457	1 394	2 416	4 508	4 570	49 681
Hungria	187	165	102	62	54	39	41	49	47	67	136	107	1 056
Irlanda	244	233	245	258	213	279	398	240	176	146	236	236	2 904
Israel	1 434	1 502	1 309	1 596	942	882	990	923	812	967	707	1 378	13 442
Italia	3 422	3 042	2 416	2 013	1 449	1 443	1 821	2 548	1 483	1 767	2 476	3 342	27 222
Noruega	448	439	525	425	174	226	267	137	143	180	459	546	3 969
Países Bajos	2 873	2 668	2 177	1 762	1 339	1 128	4 660	2 091	1 528	1 727	2 291	2 427	26 671
Polonia	413	558	485	251	178	183	133	202	178	207	396	287	3 471
Portugal	246	249	343	361	184	159	220	268	209	250	306	303	3 098
Reino Unido	4 258	4 207	4 061	3 468	2 401	2 142	3 871	3 444	1 829	2 184	3 415	4 265	39 545
Republica Checa	380	422	348	273	121	85	126	109	106	133	508	313	2 924
Rumanía	162	188	181	107	78	86	87	83	61	60	122	173	1 388
Rusia	687	521	422	445	304	247	232	262	257	354	531	716	4 978
Suecia	1 343	1 258	920	582	273	306	342	215	254	425	1 034	2 936	9 888
Suiza	2 319	2 062	1 805	1 776	909	852	1 952	991	938	1 129	1 971	2 289	18 993
Otros	968	967	831	588	457	343	427	426	294	442	716	915	7 374

PAÍSES Y/O ZONAS	Mes												Ene.-Dic.
	Enero	Febrero	Marzo	Abril	Mayo	Junio	Julio	Agosto	Setiembre	Octubre	Noviembre	Diciembre	
<b>ASIA</b>	<b>2 272</b>	<b>2 198</b>	<b>2 894</b>	<b>2 113</b>	<b>2 238</b>	<b>2 128</b>	<b>2 223</b>	<b>2 280</b>	<b>1 882</b>	<b>1 685</b>	<b>2 479</b>	<b>3 200</b>	<b>27 592</b>
China	452	550	811	629	631	582	610	563	550	547	685	785	7 395
Filipinas	172	146	163	161	151	129	184	152	132	102	129	109	1 730
India	337	341	491	412	498	449	492	459	278	241	527	898	5 423
Japón	518	562	588	356	311	280	343	421	415	304	483	695	5 276
Rep. de Corea (Sur)	430	278	342	295	256	363	316	397	275	298	299	373	3 922
Rep. Dem. Pop. Corea (Norte)			30										30
Taiwan	172	196	246	122	175	132	142	95	99	95	168	138	1 780
Otros	191	125	223	138	216	193	136	193	133	98	188	202	2 036
<b>ÁFRICA</b>	<b>260</b>	<b>237</b>	<b>480</b>	<b>374</b>	<b>270</b>	<b>227</b>	<b>215</b>	<b>384</b>	<b>209</b>	<b>225</b>	<b>238</b>	<b>358</b>	<b>3 477</b>
Arabia Saudita	20	8	23	10	20	14	8	17	15	12		26	173
Líbano	9	17	13	32	10	10	13	25	7	5	14	20	175
Marruecos	11	13	15	19	14	13	9	10	9	10	30	11	164
Nigeria	12	7	63	9	17	12	18	23	15	9	13	10	208
Sudáfrica	93	102	129	133	87	97	108	92	90	96	96	117	1 240
Otros	115	90	237	171	122	81	59	217	73	93	85	174	1 517
<b>OCEANÍA</b>	<b>1 582</b>	<b>1 015</b>	<b>1 056</b>	<b>1 075</b>	<b>1 083</b>	<b>1 124</b>	<b>1 142</b>	<b>1 013</b>	<b>865</b>	<b>945</b>	<b>1 286</b>	<b>1 626</b>	<b>13 812</b>
Australia	1 355	861	786	906	886	936	927	813	703	757	1 050	1 303	11 283
Nueva Zelanda	225	150	264	165	197	185	210	197	161	187	236	322	2 499
Otros	2	4	6	4		3	5	3	1	1		1	30
<b>NO INDICA</b>			1				1						2

1/ La mayoría de las llegadas de Puerto Rico quedan registradas en Estados Unidos porque utilizan el pasaporte de este país.

Fuente: ICT con datos de la Dirección General de Migración y Extranjería.



**NUESTRA ESENCIA NOS DEFINE**



**CUADRO 2**  
**LLEGADAS INTERNACIONALES A COSTA RICA, VÍA AÉREA, SEGÚN ZONAS Y PAÍSES, POR MES. 2014**

PAÍSES Y/O ZONAS	Mes												Ene.-Dic.
	Enero	Febrero	Marzo	Abril	Mayo	Junio	Julio	Agosto	Setiembre	Octubre	Noviembre	Diciembre	
<b>TOTAL</b>	<b>175 798</b>	<b>175 379</b>	<b>190 475</b>	<b>143 266</b>	<b>119 959</b>	<b>141 226</b>	<b>161 624</b>	<b>129 247</b>	<b>79 714</b>	<b>89 766</b>	<b>131 655</b>	<b>182 842</b>	<b>1 720 951</b>
<b>AMÉRICA DEL NORTE</b>	<b>117 457</b>	<b>119 825</b>	<b>138 376</b>	<b>98 301</b>	<b>83 426</b>	<b>107 844</b>	<b>113 015</b>	<b>81 858</b>	<b>43 093</b>	<b>50 638</b>	<b>80 861</b>	<b>127 407</b>	<b>1 162 101</b>
Canadá	24 921	25 681	22 832	12 239	7 365	5 689	7 790	6 221	3 467	4 988	11 685	22 225	155 103
Estados Unidos	87 959	89 694	110 629	80 097	70 834	95 661	97 630	69 699	34 049	40 018	62 616	98 043	936 929
México	4 577	4 450	4 915	5 965	5 227	6 494	7 595	5 938	5 577	5 632	6 560	7 139	70 069
<b>AMÉRICA CENTRAL</b>	<b>8 056</b>	<b>7 412</b>	<b>7 901</b>	<b>7 669</b>	<b>9 208</b>	<b>8 316</b>	<b>8 213</b>	<b>8 581</b>	<b>8 262</b>	<b>8 446</b>	<b>9 016</b>	<b>8 426</b>	<b>99 506</b>
Belice	59	28	66	44	56	67	53	48	38	55	69	35	618
El Salvador	1 534	1 431	1 695	1 549	1 887	1 619	1 873	1 914	1 595	1 610	1 795	1 854	20 356
Guatemala	2 232	2 235	2 412	2 421	2 899	2 601	2 313	2 356	2 479	2 400	2 866	2 592	29 806
Honduras	1 392	1 079	1 100	1 174	1 230	1 233	1 124	1 248	1 215	1 229	1 182	1 033	14 239
Nicaragua	1 066	900	893	822	1 078	907	947	1 053	865	1 026	1 054	984	11 595
Panamá	1 773	1 739	1 735	1 659	2 058	1 889	1 903	1 962	2 070	2 126	2 050	1 928	22 892
<b>AMÉRICA DEL SUR</b>	<b>14 786</b>	<b>11 304</b>	<b>9 801</b>	<b>9 185</b>	<b>9 038</b>	<b>7 646</b>	<b>9 505</b>	<b>9 897</b>	<b>8 927</b>	<b>8 953</b>	<b>9 490</b>	<b>10 336</b>	<b>118 868</b>
Argentina	2 346	1 515	1 545	1 265	1 106	912	1 188	1 225	1 042	1 120	1 284	1 389	15 937
Bolivia	136	133	146	91	135	178	162	146	151	119	182	120	1 699
Brasil	1 349	1 246	1 407	1 411	1 293	875	1 187	1 363	1 355	1 228	1 319	2 067	16 100
Chile	1 041	1 049	680	575	581	501	783	769	688	555	610	635	8 467
Colombia	3 645	2 589	2 786	2 671	2 726	2 526	2 745	3 058	2 825	2 999	2 970	3 118	34 658
Ecuador	581	393	500	418	606	360	488	483	391	360	417	413	5 410
Guyana	12	7	14	10	19	15	16	25	13	18	19	13	181
Paraguay	72	70	163	60	101	35	57	95	68	18	85	53	877
Perú	778	813	663	552	582	655	902	816	627	650	713	620	8 371
Surinam	10	7	14	8	3	7	4	11	5	10	10	5	94
Uruguay	220	307	252	325	221	213	246	254	228	172	226	204	2 868
Venezuela	4 596	3 175	1 631	1 799	1 665	1 369	1 727	1 652	1 534	1 704	1 655	1 699	24 206
<b>CARIBE</b>	<b>946</b>	<b>855</b>	<b>887</b>	<b>994</b>	<b>869</b>	<b>893</b>	<b>1 006</b>	<b>1 165</b>	<b>850</b>	<b>728</b>	<b>910</b>	<b>756</b>	<b>10 859</b>
Bahamas	16	12	10	52	21	39	63	21	24	26	13	16	313
Bermuda	15	19	54	82	53	30	40	58	33	19	23	39	465
Cuba	275	171	220	241	202	211	251	223	177	191	199	234	2 595
Haití	41	23	16	15	30	25	30	31	26	17	39	24	317
Jamaica	88	49	88	55	63	68	63	80	66	46	65	43	774
Puerto Rico <sup>1</sup>	3				1					1	1	2	8
República Dominicana	399	462	376	393	380	350	435	512	420	328	438	309	4 802
Trinidad y Tobago	75	81	73	121	84	117	81	179	75	62	92	69	1 109
Otros	34	38	50	35	35	53	43	61	29	38	40	20	476
<b>EUROPA</b>	<b>31 555</b>	<b>33 315</b>	<b>29 803</b>	<b>24 258</b>	<b>14 596</b>	<b>13 901</b>	<b>27 105</b>	<b>24 778</b>	<b>16 291</b>	<b>18 839</b>	<b>28 335</b>	<b>31 800</b>	<b>294 576</b>
Alemania	4 545	5 631	5 931	3 714	2 085	1 725	3 634	4 014	2 501	3 320	5 434	5 192	47 726
Austria	713	763	531	356	223	248	552	432	261	291	591	634	5 595
Bélgica	1 034	971	816	895	352	419	1 249	546	466	425	896	708	8 777
Dinamarca	575	489	264	305	123	145	324	158	123	310	317	436	3 569
Eslovaquia	111	125	88	82	33	36	27	20	44	58	97	64	785
España	4 039	3 657	3 675	4 055	3 478	3 788	5 378	7 822	5 538	4 488	4 805	3 689	54 412
Finlandia	212	174	122	75	61	59	47	54	50	78	144	323	1 399
Francia	5 347	7 061	6 059	3 936	1 894	1 263	3 617	2 930	1 079	2 081	3 946	3 884	43 097
Hungria	125	103	70	50	31	34	27	35	42	58	100	92	767
Irlanda	177	167	185	184	110	183	259	136	118	91	170	184	1 964
Israel	1 203	1 173	1 021	1 240	545	547	660	643	555	728	541	1 194	10 050
Italia	2 674	2 275	1 818	1 570	1 068	1 124	1 467	1 973	1 151	1 417	2 074	2 787	21 398
Noruega	335	337	383	308	120	182	207	121	100	150	369	480	3 092
Países Bajos	2 103	1 981	1 562	1 342	938	890	3 658	1 407	1 173	1 280	1 689	1 937	19 960
Polonia	282	347	327	160	123	79	105	146	124	153	276	199	2 321
Portugal	199	201	279	312	145	131	180	223	164	209	239	253	2 535
Reino Unido	3 351	3 556	3 208	2 746	1 657	1 592	3 095	2 526	1 245	1 621	2 733	3 451	30 781
Republica Checa	266	293	274	223	88	66	89	76	71	86	355	229	2 116
Rumanía	124	164	153	79	75	76	66	68	47	46	102	141	1 141
Rusia	547	463	341	395	244	193	200	217	219	294	381	637	4 131
Suecia	1 002	974	612	375	177	234	280	171	212	347	906	2 596	7 886
Suiza	1 797	1 661	1 431	1 404	674	617	1 632	728	772	957	1 627	1 972	15 272
Otros	794	749	653	452	352	270	352	332	236	351	543	718	5 802



PAÍSES Y/O ZONAS	Mes												Ene.-Dic.
	Enero	Febrero	Marzo	Abril	Mayo	Junio	Julio	Agosto	Setiembre	Octubre	Noviembre	Diciembre	
<b>ASIA</b>	<b>1 852</b>	<b>1 888</b>	<b>2 544</b>	<b>1 872</b>	<b>1 987</b>	<b>1 907</b>	<b>1 974</b>	<b>2 025</b>	<b>1 664</b>	<b>1 521</b>	<b>2 110</b>	<b>2 835</b>	<b>24 179</b>
China	418	526	774	607	588	548	583	531	519	519	662	742	7 017
Filipinas	115	108	120	117	110	105	126	105	102	75	84	80	1 247
India	295	311	478	380	467	416	457	435	263	222	494	838	5 056
Japón	404	467	514	308	258	237	299	368	372	247	383	583	4 440
Rep. de Corea (Sur)	337	246	279	242	214	320	276	344	206	283	236	318	3 301
Rep. Dem. Pop. Corea (Norte)			30										30
Taiwan	131	119	144	100	157	105	116	68	83	88	101	91	1 303
Otros	152	111	205	118	193	176	117	174	119	87	150	183	1 785
<b>ÁFRICA</b>	<b>209</b>	<b>188</b>	<b>440</b>	<b>309</b>	<b>230</b>	<b>171</b>	<b>173</b>	<b>340</b>	<b>180</b>	<b>176</b>	<b>187</b>	<b>297</b>	<b>2 900</b>
Arabia Saudita	15	8	23	10	17	12	7	15	15	12		26	160
Líbano	8	17	13	30	10	10	11	25	7	5	14	20	170
Marruecos	9	11	14	19	13	9	7	10	8	10	27	9	146
Nigeria	11	7	62	8	16	10	15	21	12	7	12	8	189
Sudáfrica	64	70	99	82	66	60	79	65	71	64	68	91	879
Otros	102	75	229	160	108	70	54	204	67	78	66	143	1 356
<b>OCEANÍA</b>	<b>937</b>	<b>592</b>	<b>723</b>	<b>678</b>	<b>605</b>	<b>548</b>	<b>633</b>	<b>603</b>	<b>447</b>	<b>465</b>	<b>746</b>	<b>985</b>	<b>7 962</b>
Australia	796	512	518	558	494	474	506	480	363	388	625	793	6 507
Nueva Zelanda	140	78	202	117	111	72	122	120	84	76	121	191	1 434
Otros	1	2	3	3		2	5	3		1		1	21
<b>NO INDICA</b>													

1/ La mayoría de las llegadas de Puerto Rico quedan registradas en Estados Unidos porque utilizan el pasaporte de este país.

Fuente: ICT con datos de la Dirección General de Migración y Extranjería.



**NUESTRA ESENCIA NOS DEFINE**

**CUADRO 3**  
**LLEGADAS INTERNACIONALES A COSTA RICA, AEROPUERTO JUAN SANTAMARÍA, SEGÚN ZONAS Y PAÍSES, POR MES. 2014**

PAÍSES Y/O ZONAS	Mes												Ene.-Dic.
	Enero	Febrero	Marzo	Abril	Mayo	Junio	Julio	Agosto	Setiembre	Octubre	Noviembre	Diciembre	
<b>TOTAL</b>	<b>133 358</b>	<b>132 480</b>	<b>141 831</b>	<b>108 612</b>	<b>95 332</b>	<b>110 268</b>	<b>127 976</b>	<b>103 484</b>	<b>70 610</b>	<b>77 829</b>	<b>102 671</b>	<b>135 940</b>	<b>1 340 391</b>
<b>AMÉRICA DEL NORTE</b>	<b>77 665</b>	<b>79 250</b>	<b>92 390</b>	<b>66 053</b>	<b>60 354</b>	<b>78 414</b>	<b>81 667</b>	<b>57 972</b>	<b>34 927</b>	<b>39 768</b>	<b>54 329</b>	<b>84 334</b>	<b>807 123</b>
Canadá	11 541	12 508	10 680	5 869	4 105	3 168	4 402	3 489	2 083	2 958	5 300	10 024	76 127
Estados Unidos	61 631	62 353	76 894	54 354	51 127	70 337	69 835	48 692	27 323	31 253	42 594	67 245	663 638
México	4 493	4 389	4 816	5 830	5 122	4 909	7 430	5 791	5 521	5 557	6 435	7 065	67 358
<b>AMÉRICA CENTRAL</b>	<b>7 835</b>	<b>7 217</b>	<b>7 656</b>	<b>7 454</b>	<b>9 003</b>	<b>8 134</b>	<b>7 988</b>	<b>8 353</b>	<b>8 014</b>	<b>8 285</b>	<b>8 842</b>	<b>8 207</b>	<b>96 988</b>
Belice	59	27	65	44	56	66	53	47	37	55	69	35	613
El Salvador	1 446	1 380	1 630	1 462	1 783	1 552	1 810	1 783	1 520	1 561	1 741	1 765	19 433
Guatemala	2 182	2 182	2 345	2 363	2 844	2 558	2 263	2 290	2 408	2 363	2 808	2 535	29 141
Honduras	1 383	1 065	1 081	1 161	1 223	1 223	1 103	1 242	1 195	1 225	1 172	1 022	14 095
Nicaragua	1 042	857	845	790	1 052	884	910	1 042	840	996	1 039	945	11 242
Panamá	1 723	1 706	1 690	1 634	2 045	1 851	1 849	1 949	2 014	2 085	2 013	1 905	22 464
<b>AMÉRICA DEL SUR</b>	<b>14 376</b>	<b>10 994</b>	<b>9 410</b>	<b>8 849</b>	<b>8 714</b>	<b>7 313</b>	<b>9 073</b>	<b>9 592</b>	<b>8 698</b>	<b>8 714</b>	<b>9 102</b>	<b>9 884</b>	<b>114 719</b>
Argentina	2 224	1 467	1 452	1 209	1 038	880	1 109	1 183	1 025	1 088	1 199	1 302	15 176
Bolivia	134	126	141	91	131	175	152	142	150	115	174	116	1 647
Brasil	1 268	1 166	1 295	1 308	1 227	814	1 101	1 296	1 304	1 190	1 212	1 923	15 104
Chile	971	958	636	557	536	454	701	721	600	513	578	583	7 808
Colombia	3 582	2 550	2 726	2 577	2 670	2 495	2 666	2 996	2 797	2 936	2 914	3 050	33 959
Ecuador	574	390	494	410	597	352	475	470	380	351	406	392	5 291
Guyana	12	6	9	9	16	13	10	18	12	17	17	13	152
Paraguay	70	69	160	58	99	35	55	94	67	17	83	52	859
Perú	765	796	635	540	571	536	870	795	620	640	685	614	8 067
Surinam	10	6	14	8	2	7	4	11	5	10	10	5	92
Uruguay	218	303	246	322	210	213	238	249	228	165	220	198	2 810
Venezuela	4 548	3 157	1 602	1 760	1 617	1 339	1 692	1 617	1 510	1 672	1 604	1 636	23 754
<b>CARIBE</b>	<b>915</b>	<b>821</b>	<b>834</b>	<b>920</b>	<b>806</b>	<b>831</b>	<b>913</b>	<b>1 081</b>	<b>825</b>	<b>696</b>	<b>835</b>	<b>709</b>	<b>10 186</b>
Bahamas	15	11	9	47	19	38	59	19	23	26	12	12	290
Bermuda	13	10	49	74	45	25	35	54	31	19	16	37	408
Cuba	272	168	217	235	199	201	240	217	174	187	198	226	2 534
Haití	38	21	12	12	26	17	21	26	25	14	35	21	268
Jamaica	84	45	78	52	54	60	51	68	64	42	54	40	692
Puerto Rico <sup>1</sup>	3				1				1	1	2	8	
República Dominicana	388	449	355	364	359	330	397	483	407	310	409	290	4 541
Trinidad y Tobago	69	79	66	103	74	112	70	160	73	60	73	65	1 004
Otros	33	38	48	33	29	48	40	54	28	37	37	16	441
<b>EUROPA</b>	<b>29 778</b>	<b>31 711</b>	<b>28 236</b>	<b>22 777</b>	<b>13 881</b>	<b>13 209</b>	<b>25 857</b>	<b>23 807</b>	<b>15 959</b>	<b>18 316</b>	<b>26 798</b>	<b>29 175</b>	<b>279 504</b>
Alemania	4 382	5 461	5 741	3 578	2 020	1 661	3 521	3 921	2 460	3 285	5 301	4 887	46 218
Austria	688	734	513	340	211	238	535	419	256	283	573	609	5 399
Bélgica	949	922	764	823	329	397	1 227	528	457	414	868	640	8 318
Dinamarca	523	463	252	286	110	142	290	141	119	298	294	391	3 309
Eslovaquia	102	109	79	42	29	35	21	18	43	50	80	51	659
España	3 966	3 576	3 570	3 977	3 442	3 735	5 320	7 746	5 497	4 447	4 739	3 590	53 605
Finlandia	200	167	117	66	54	51	41	52	49	72	130	301	1 300
Francia	5 134	6 757	5 802	3 747	1 833	1 202	3 479	2 810	1 049	2 030	3 803	3 615	41 261
Hungria	115	101	65	41	24	32	25	31	40	57	90	88	709
Irlanda	150	133	144	144	102	165	229	123	107	88	153	169	1 707
Israel	1 164	1 146	1 000	1 186	526	530	609	619	542	706	521	1 139	9 688
Italia	2 418	2 117	1 681	1 491	1 033	1 078	1 342	1 867	1 121	1 347	1 899	2 352	19 746
Noruega	313	320	357	285	114	170	178	113	99	138	345	424	2 856
Países Bajos	1 990	1 894	1 494	1 289	895	855	3 571	1 364	1 164	1 255	1 556	1 853	19 180
Polonia	243	318	296	127	97	60	87	120	111	141	245	163	2 008
Portugal	180	190	264	302	132	120	161	212	158	199	230	236	2 384
Reino Unido	3 091	3 257	2 873	2 363	1 449	1 406	2 786	2 293	1 178	1 527	2 456	2 925	27 604
Republica Checa	243	283	259	176	85	59	86	62	64	69	336	194	1 916
Rumanía	121	159	134	76	72	72	64	61	47	45	90	118	1 059
Rusia	458	423	303	350	208	161	148	170	212	274	328	520	3 555
Suecia	922	915	567	344	152	203	252	157	202	332	717	2 447	7 210
Suiza	1 712	1 608	1 391	1 353	653	607	1 586	698	760	928	1 569	1 841	14 706
Otros	714	658	570	391	311	230	299	282	224	331	475	622	5 107

PAÍSES Y/O ZONAS	Mes												Ene.-Dic.
	Enero	Febrero	Marzo	Abril	Mayo	Junio	Julio	Agosto	Setiembre	Octubre	Noviembre	Diciembre	
<b>ASIA</b>	<b>1 745</b>	<b>1 782</b>	<b>2 289</b>	<b>1 700</b>	<b>1 853</b>	<b>1 744</b>	<b>1 793</b>	<b>1 865</b>	<b>1 611</b>	<b>1 476</b>	<b>1 946</b>	<b>2 500</b>	<b>22 304</b>
China	399	510	737	566	564	533	567	491	513	510	635	674	6 699
Filipinas	104	99	102	102	96	91	103	91	96	68	72	74	1 098
India	275	277	391	328	423	327	375	381	245	208	426	668	4 324
Japón	380	438	490	282	253	222	278	340	359	239	358	544	4 183
Rep. de Corea (Sur)	320	234	260	229	199	310	256	334	205	280	227	300	3 154
Rep. Dem. Pop. Corea (Norte)			30										30
Taiwan	127	118	135	98	153	104	113	67	82	86	96	86	1 265
Otros	140	106	144	95	165	157	101	161	111	85	132	154	1 551
<b>ÁFRICA</b>	<b>185</b>	<b>164</b>	<b>409</b>	<b>282</b>	<b>203</b>	<b>146</b>	<b>143</b>	<b>291</b>	<b>172</b>	<b>164</b>	<b>161</b>	<b>255</b>	<b>2 575</b>
Arabia Saudita	15	4	22	9	15	11	4	8	15	12		22	137
Líbano	7	13	9	27	9	10	11	19	7	5	9	14	140
Marruecos	5	8	14	16	12	8	6	10	7	9	26	9	130
Nigeria	10	7	58	8	14	8	12	19	11	6	8	8	169
Sudáfrica	53	66	88	71	55	46	68	58	68	60	57	83	773
Otros	95	66	218	151	98	63	42	177	64	72	61	119	1 226
<b>OCEANÍA</b>	<b>859</b>	<b>541</b>	<b>607</b>	<b>577</b>	<b>518</b>	<b>477</b>	<b>542</b>	<b>523</b>	<b>404</b>	<b>410</b>	<b>658</b>	<b>876</b>	<b>6 992</b>
Australia	731	465	438	472	420	410	429	413	331	342	551	699	5 701
Nueva Zelanda	127	74	166	103	98	65	112	108	73	67	107	176	1 276
Otros	1	2	3	2		2	1	2		1		1	15
<b>NO INDICA</b>													

1/ La mayoría de las llegadas de Puerto Rico quedan registradas en Estados Unidos porque utilizan el pasaporte de este país.

Fuente: ICT con datos de la Dirección General de Migración y Extranjería.



**NUESTRA ESENCIA NOS DEFINE**



**CUADRO 4**  
**LLEGADAS INTERNACIONALES A COSTA RICA, AEROPUERTO DANIEL ODUBER, SEGÚN ZONAS Y PAÍSES, POR MES. 2014**

PAÍSES Y/O ZONAS	Mes												Ene.-Dic.
	Enero	Febrero	Marzo	Abril	Mayo	Junio	Julio	Agosto	Setiembre	Octubre	Noviembre	Diciembre	
<b>TOTAL</b>	<b>42 197</b>	<b>42 682</b>	<b>48 388</b>	<b>34 450</b>	<b>24 447</b>	<b>30 842</b>	<b>33 491</b>	<b>25 656</b>	<b>8 899</b>	<b>11 797</b>	<b>28 870</b>	<b>46 766</b>	<b>378 485</b>
<b>AMÉRICA DEL NORTE</b>	<b>39 683</b>	<b>40 468</b>	<b>45 847</b>	<b>32 158</b>	<b>23 019</b>	<b>29 386</b>	<b>31 305</b>	<b>23 866</b>	<b>8 111</b>	<b>10 835</b>	<b>26 509</b>	<b>43 019</b>	<b>354 206</b>
Canadá	13 378	13 164	12 146	6 367	3 254	2 517	3 387	2 731	1 383	2 027	6 385	12 194	78 933
Estados Unidos	26 223	27 245	33 603	25 659	19 661	25 289	27 758	20 989	6 679	8 740	20 003	30 754	272 603
México	82	59	98	132	104	1 580	160	146	49	68	121	71	2 670
<b>AMÉRICA CENTRAL</b>	<b>130</b>	<b>116</b>	<b>172</b>	<b>143</b>	<b>133</b>	<b>130</b>	<b>160</b>	<b>168</b>	<b>151</b>	<b>102</b>	<b>126</b>	<b>175</b>	<b>1 706</b>
Belice		1	1			1		1	1				5
El Salvador	69	47	54	63	83	62	56	125	55	36	48	83	781
Guatemala	19	29	50	29	21	13	26	24	40	20	31	36	338
Honduras	7	8	19	7	7	7	13	4	15	3	10	7	107
Nicaragua	14	16	25	24	11	15	33	6	17	17	8	31	217
Panamá	21	15	23	20	11	32	32	8	23	26	29	18	258
<b>AMÉRICA DEL SUR</b>	<b>381</b>	<b>295</b>	<b>373</b>	<b>311</b>	<b>295</b>	<b>323</b>	<b>399</b>	<b>281</b>	<b>197</b>	<b>215</b>	<b>354</b>	<b>422</b>	<b>3 846</b>
Argentina	121	47	90	53	67	31	78	41	15	29	83	85	740
Bolivia	2	7	5		4	3	9	4	1	4	8	4	51
Brasil	81	80	112	103	66	61	86	67	43	38	106	144	987
Chile	68	91	44	18	45	47	82	48	87	41	32	51	654
Colombia	57	35	56	85	52	31	74	58	24	61	51	64	648
Ecuador	7	3	6	8	9	8	11	10	9	5	9	17	102
Guyana		1	5	1	3	2	6	7	1	1	2		29
Paraguay	2	1	3	2	2		2	1	1	1	2	1	18
Perú	10	16	27	10	10	117	31	20	6	9	27	5	288
Surinam		1			1								2
Uruguay	2	4	6	2	11		8	5		7	6	6	57
Venezuela	31	9	19	29	25	23	12	20	10	19	28	45	270
<b>CARIBE</b>	<b>30</b>	<b>34</b>	<b>48</b>	<b>67</b>	<b>57</b>	<b>61</b>	<b>88</b>	<b>84</b>	<b>25</b>	<b>30</b>	<b>73</b>	<b>46</b>	<b>643</b>
Bahamas	1	1	1	5	2	1	4	2	1		1	4	23
Bermuda	2	9	5	8	8	5	5	4	2		7	2	57
Cuba	2	3	3	6	3	10	11	6	3	4	1	8	60
Haití	3	2	4	3	4	8	9	5	1	3	4	3	49
Jamaica	4	4	10	3	9	8	12	12	2	4	11	3	82
Puerto Rico <sup>1</sup>													
República Dominicana	11	13	16	22	15	19	33	29	13	16	27	18	232
Trinidad y Tobago	6	2	7	18	10	5	11	19	2	2	19	4	105
Otros	1		2	2	6	5	3	7	1	1	3	4	35
<b>EUROPA</b>	<b>1 765</b>	<b>1 588</b>	<b>1 546</b>	<b>1 472</b>	<b>698</b>	<b>683</b>	<b>1 237</b>	<b>970</b>	<b>312</b>	<b>504</b>	<b>1 530</b>	<b>2 618</b>	<b>14 923</b>
Alemania	161	168	187	135	64	62	112	93	40	33	133	305	1 493
Austria	25	29	18	16	12	10	17	13	5	4	18	25	192
Bélgica	85	49	52	72	23	22	22	18	9	11	28	68	459
Dinamarca	52	26	12	19	13	3	34	17	4	12	23	45	260
Eslovaquia	9	16	9	40	4	1	6	2	1	8	17	13	126
España	73	78	100	71	32	47	53	76	34	41	63	97	765
Finlandia	12	7	5	9	7	8	6	2	1	6	14	22	99
Francia	207	303	254	189	58	61	138	120	27	48	142	266	1 813
Hungría	10	2	5	9	7	2	2	4	2	1	10	4	58
Irlanda	27	34	41	40	6	18	30	13	11	3	17	15	255
Israel	39	26	21	54	19	17	51	24	13	22	20	55	361
Italia	253	152	136	79	33	46	121	105	27	68	175	435	1 630
Noruega	22	17	26	23	6	12	29	8	1	12	24	55	235
Países Bajos	113	87	68	53	42	35	87	43	9	21	131	84	773
Polonia	39	29	31	33	26	19	18	26	13	12	31	36	313
Portugal	19	11	15	10	12	11	19	11	6	10	9	17	150
Reino Unido	259	299	330	382	207	186	309	233	65	94	277	525	3 166
Republica Checa	23	10	15	47	3	7	3	14	7	17	19	35	200
Rumanía	3	5	19	3	3	4	2	7		1	12	23	82
Rusia	89	40	38	45	36	32	52	47	7	20	53	117	576
Suecia	80	59	45	31	25	31	28	14	6	15	188	149	671
Suiza	85	51	36	51	19	9	46	30	12	25	58	131	553
Otros	80	90	83	61	41	40	52	50	12	20	68	96	693

PAÍSES Y/O ZONAS	Mes												Ene.-Dic.
	Enero	Febrero	Marzo	Abril	Mayo	Junio	Julio	Agosto	Setiembre	Octubre	Noviembre	Diciembre	
<b>ASIA</b>	<b>107</b>	<b>106</b>	<b>255</b>	<b>171</b>	<b>131</b>	<b>163</b>	<b>181</b>	<b>158</b>	<b>53</b>	<b>45</b>	<b>164</b>	<b>335</b>	<b>1 869</b>
China	19	16	37	41	21	15	16	38	6	9	27	68	313
Filipinas	11	9	18	14	14	14	23	14	6	7	12	6	148
India	20	34	87	52	44	89	82	54	18	14	68	170	732
Japón	24	29	24	26	5	15	21	28	13	8	25	39	257
Rep. de Corea (Sur)	17	12	19	13	15	10	20	10	1	3	9	18	147
Rep. Dem. Pop. Corea (Norte)													
Taiwan	4	1	9	2	4	1	3	1	1	2	5	5	38
Otros	12	5	61	23	28	19	16	13	8	2	18	29	234
<b>ÁFRICA</b>	<b>24</b>	<b>24</b>	<b>31</b>	<b>27</b>	<b>27</b>	<b>25</b>	<b>30</b>	<b>49</b>	<b>7</b>	<b>12</b>	<b>26</b>	<b>42</b>	<b>324</b>
Arabia Saudita		4	1	1	2	1	3	7				4	23
Líbano	1	4	4	3	1			6			5	6	30
Marruecos	4	3		3	1	1	1			1	1		15
Nigeria	1		4		2	2	3	2	1	1	4		20
Sudáfrica	11	4	11	11	11	14	11	7	3	4	11	8	106
Otros	7	9	11	9	10	7	12	27	3	6	5	24	130
<b>OCEANÍA</b>	<b>77</b>	<b>51</b>	<b>116</b>	<b>101</b>	<b>87</b>	<b>71</b>	<b>91</b>	<b>80</b>	<b>43</b>	<b>54</b>	<b>88</b>	<b>109</b>	<b>968</b>
Australia	64	47	80	86	74	64	77	67	32	45	74	94	804
Nueva Zelanda	13	4	36	14	13	7	10	12	11	9	14	15	158
Otros				1			4	1					6
<b>NO INDICA</b>													

1/ La mayoría de las llegadas de Puerto Rico quedan registradas en Estados Unidos porque utilizan el pasaporte de este país.

Fuente: ICT con datos de la Dirección General de Migración y Extranjería.



**NUESTRA ESENCIA NOS DEFINE**

**CUADRO 5**  
**LLEGADAS INTERNACIONALES A COSTA RICA, VÍA TERRESTRE Y FLUVIAL, SEGÚN ZONAS Y PAÍSES, POR MES. 2014**

PAÍSES Y/O ZONAS	Mes												Ene.-Dic.
	Enero	Febrero	Marzo	Abril	Mayo	Junio	Julio	Agosto	Setiembre	Octubre	Noviembre	Diciembre	
<b>TOTAL</b>	<b>119 366</b>	<b>70 520</b>	<b>65 465</b>	<b>69 719</b>	<b>56 140</b>	<b>57 941</b>	<b>64 257</b>	<b>59 387</b>	<b>54 190</b>	<b>53 213</b>	<b>56 794</b>	<b>69 413</b>	<b>796 405</b>
<b>AMÉRICA DEL NORTE</b>	<b>8 369</b>	<b>7 850</b>	<b>8 286</b>	<b>6 639</b>	<b>5 685</b>	<b>6 070</b>	<b>7 138</b>	<b>5 953</b>	<b>4 203</b>	<b>4 601</b>	<b>5 572</b>	<b>6 283</b>	<b>76 649</b>
Canadá	2 504	2 756	2 296	1 368	1 128	805	915	1 061	585	719	1 277	1 550	16 964
Estados Unidos	5 462	4 802	5 658	4 774	4 127	4 776	5 705	4 466	3 285	3 604	3 914	4 299	54 872
México	403	292	332	497	430	489	518	426	333	278	381	434	4 813
<b>AMÉRICA CENTRAL</b>	<b>99 736</b>	<b>52 356</b>	<b>46 845</b>	<b>54 363</b>	<b>43 557</b>	<b>45 926</b>	<b>48 756</b>	<b>44 518</b>	<b>43 064</b>	<b>42 059</b>	<b>42 179</b>	<b>53 615</b>	<b>616 974</b>
Belice	7	8	9	16	7	21	45	14	33	6	10	24	200
El Salvador	4 032	3 114	3 245	3 958	3 247	3 045	3 358	4 542	3 273	3 373	3 417	4 249	42 853
Guatemala	2 076	2 134	2 448	1 965	1 967	2 187	2 390	2 094	2 090	2 097	2 171	2 241	25 860
Honduras	2 789	1 477	1 640	1 909	1 711	1 823	2 092	2 041	1 907	1 876	1 479	1 968	22 712
Nicaragua	80 511	39 696	34 624	41 869	32 179	34 115	36 350	30 888	29 361	27 868	28 053	36 814	452 328
Panamá	10 321	5 927	4 879	4 646	4 446	4 735	4 521	4 939	6 400	6 839	7 049	8 319	73 021
<b>AMÉRICA DEL SUR</b>	<b>2 633</b>	<b>1 794</b>	<b>1 539</b>	<b>1 583</b>	<b>1 308</b>	<b>1 145</b>	<b>1 472</b>	<b>1 448</b>	<b>1 308</b>	<b>1 380</b>	<b>1 660</b>	<b>1 832</b>	<b>19 102</b>
Argentina	1 283	599	531	397	361	226	362	285	292	287	288	391	5 302
Bolivia	21	22	15	33	16	18	21	16	15	16	14	11	218
Brasil	207	134	118	158	118	107	118	132	106	99	105	189	1 591
Chile	246	385	133	85	93	75	122	83	69	67	86	108	1 552
Colombia	366	239	243	318	197	211	266	220	249	247	290	352	3 198
Ecuador	35	26	39	62	47	19	25	17	24	36	46	45	421
Guyana	1	4	1	4	3	5	3	9	6	2	3	1	42
Paraguay	9	9	8	8	9	4	3	13	5	4	10	5	87
Perú	46	54	52	51	55	40	55	53	41	46	36	60	589
Surinam		1	1				1				1		4
Uruguay	38	31	29	30	34	28	36	42	21	23	29	22	363
Venezuela	381	290	369	437	375	412	460	578	480	553	752	648	5 735
<b>CARIBE</b>	<b>77</b>	<b>58</b>	<b>65</b>	<b>83</b>	<b>47</b>	<b>61</b>	<b>90</b>	<b>59</b>	<b>49</b>	<b>56</b>	<b>47</b>	<b>64</b>	<b>756</b>
Bahamas	1		2	4			2	2		1	3		15
Bermuda	3	1	1					2				6	13
Cuba	28	19	23	17	19	17	27	16	14	14	15	18	227
Haití	5	5	2	5	3	1	6	7	6	6	3	3	46
Jamaica	3	7	5	11	3	4	6	3	7	5	6	2	62
Puerto Rico <sup>1</sup>													
República Dominicana	31	17	27	38	16	34	32	21	24	23	11	27	301
Trinidad y Tobago	2	4	1	4	2	2	12	5	2	7	7	2	50
Otros	4	5	4	4	4	3	5	3	2		2	6	42
<b>EUROPA</b>	<b>7 608</b>	<b>7 766</b>	<b>8 100</b>	<b>6 400</b>	<b>4 827</b>	<b>3 907</b>	<b>6 049</b>	<b>6 742</b>	<b>4 935</b>	<b>4 455</b>	<b>6 502</b>	<b>6 614</b>	<b>73 905</b>
Alemania	1 529	1 655	2 252	1 544	869	639	939	1 302	1 218	921	1 599	1 440	15 907
Austria	172	224	177	116	100	66	167	165	110	92	159	208	1 756
Bélgica	229	200	230	147	128	106	159	152	102	99	154	165	1 871
Dinamarca	161	138	92	108	63	32	89	55	26	37	67	81	949
Eslovaquia	24	42	37	40	22	12	7	12	12	16	40	52	316
España	700	730	835	796	595	548	891	1 371	1 065	734	919	682	9 866
Finlandia	101	66	61	41	32	16	21	9	24	13	40	71	495
Francia	697	773	791	548	426	337	528	527	315	332	554	665	6 493
Hungria	60	61	32	12	22	5	14	14	5	9	36	15	285
Irlanda	62	66	57	72	101	96	139	104	58	54	65	51	925
Israel	231	329	286	356	397	335	330	280	257	237	163	184	3 385
Italia	732	758	589	440	380	319	353	573	330	347	394	555	5 770
Noruega	113	101	137	116	53	44	60	16	43	30	87	66	866
Países Bajos	766	682	601	417	390	236	1 000	683	354	441	543	489	6 602
Polonia	122	208	150	79	53	103	27	53	53	54	113	81	1 096
Portugal	47	46	61	46	36	27	36	43	45	40	66	50	543
Reino Unido	647	605	744	693	644	548	766	916	577	556	616	758	8 070
Republica Checa	111	129	74	50	33	19	37	33	35	47	153	84	805
Rumanía	33	21	22	27	3	8	10	14	13	13	17	29	210
Rusia	126	56	81	49	58	43	30	41	35	54	137	75	785
Suecia	333	283	297	207	94	72	62	38	41	78	128	338	1 971
Suiza	469	396	371	371	233	234	320	263	166	172	309	313	3 617
Otros	143	197	123	125	95	62	64	78	51	79	143	162	1 322

PAÍSES Y/O ZONAS	Mes												Ene.-Dic.
	Enero	Febrero	Marzo	Abril	Mayo	Junio	Julio	Agosto	Setiembre	Octubre	Noviembre	Diciembre	
<b>ASIA</b>	<b>325</b>	<b>260</b>	<b>308</b>	<b>202</b>	<b>215</b>	<b>201</b>	<b>205</b>	<b>217</b>	<b>193</b>	<b>140</b>	<b>268</b>	<b>323</b>	<b>2 857</b>
China	33	24	37	22	41	34	27	32	31	28	19	43	371
Filipinas	7	9	9	10	11	10	24	23	12	6	10	4	135
India	17	22	12	29	29	29	31	18	11	16	29	47	290
Japón	111	88	72	48	53	43	44	53	43	57	73	112	797
Rep. de Corea (Sur)	93	32	61	53	42	43	39	53	69	15	61	55	616
Rep. Dem. Pop. Corea (Norte)													
Taiwan	41	77	102	22	18	27	26	27	16	7	67	47	477
Otros	23	8	15	18	21	15	14	11	11	11	9	15	171
<b>ÁFRICA</b>	<b>39</b>	<b>40</b>	<b>29</b>	<b>59</b>	<b>33</b>	<b>56</b>	<b>40</b>	<b>43</b>	<b>29</b>	<b>47</b>	<b>45</b>	<b>54</b>	<b>514</b>
Arabia Saudita	5				3	2	1	2					13
Líbano	1			2			2						5
Marruecos	1	2	1		1	4	2		1		3	2	17
Nigeria	1		1	1	1	2	3	2	3		1	2	19
Sudáfrica	21	23	19	45	14	37	27	26	19	30	26	19	306
Otros	10	15	8	11	14	11	5	13	6	15	15	31	154
<b>OCEANÍA</b>	<b>579</b>	<b>396</b>	<b>292</b>	<b>390</b>	<b>468</b>	<b>575</b>	<b>506</b>	<b>407</b>	<b>409</b>	<b>475</b>	<b>521</b>	<b>628</b>	<b>5 646</b>
Australia	501	332	242	341	389	461	419	331	337	366	418	500	4 637
Nueva Zelanda	77	62	47	48	79	113	87	76	71	109	103	128	1 000
Otros	1	2	3	1		1			1				9
<b>NO INDICA</b>			<b>1</b>				<b>1</b>						<b>2</b>

1/ La mayoría de las llegadas de Puerto Rico quedan registradas en Estados Unidos porque utilizan el pasaporte de este país.

Fuente: ICT con datos de la Dirección General de Migración y Extranjería.



**NUESTRA ESENCIA NOS DEFINE**



**CUADRO 6**  
**LLEGADAS INTERNACIONALES A COSTA RICA, VÍA MARÍTIMA, SEGÚN ZONAS Y PAÍSES, POR MES. 2014**

PAÍSES Y/O ZONAS	Mes												Ene.-Dic.
	Enero	Febrero	Marzo	Abril	Mayo	Junio	Julio	Agosto	Setiembre	Octubre	Noviembre	Diciembre	
<b>TOTAL</b>	<b>2 771</b>	<b>1 283</b>	<b>1 380</b>	<b>473</b>	<b>313</b>	<b>143</b>	<b>154</b>	<b>165</b>	<b>127</b>	<b>234</b>	<b>1 374</b>	<b>1 044</b>	<b>9 461</b>
<b>AMÉRICA DEL NORTE</b>	<b>1 882</b>	<b>1 042</b>	<b>940</b>	<b>304</b>	<b>90</b>	<b>72</b>	<b>44</b>	<b>55</b>	<b>34</b>	<b>108</b>	<b>927</b>	<b>789</b>	<b>6 287</b>
Canadá	154	78	148	36	11	6	4	1	3	5	142	75	663
Estados Unidos	1 665	939	780	257	74	62	29	49	31	99	771	705	5 461
México	63	25	12	11	5	4	11	5		4	14	9	163
<b>AMÉRICA CENTRAL</b>	<b>19</b>	<b>18</b>	<b>14</b>	<b>19</b>	<b>10</b>	<b>5</b>	<b>3</b>	<b>12</b>	<b>25</b>	<b>14</b>	<b>8</b>	<b>18</b>	<b>165</b>
Belice													
El Salvador	3		1									1	5
Guatemala	2			3	4	1			1				11
Honduras	1	1							3	1			6
Nicaragua	1	1	3	5	4			6	4	4	3	5	36
Panamá	12	16	10	11	2	4	3	6	17	9	4	13	107
<b>AMÉRICA DEL SUR</b>	<b>18</b>	<b>5</b>	<b>26</b>	<b>10</b>	<b>9</b>	<b>5</b>	<b>9</b>	<b>6</b>	<b>8</b>	<b>25</b>	<b>23</b>	<b>24</b>	<b>168</b>
Argentina	2										4	3	9
Bolivia												2	2
Brasil	5	1			1							2	14
Chile		1	1				1						3
Colombia	1		5	1	2					10	3	1	23
Ecuador	1	1		1	2	1		5	1	2	1		15
Guyana													
Paraguay													
Perú	5		5		1		3	1		2	4	3	24
Surinam													
Uruguay			1	1									2
Venezuela	4	2	14	7	3	4	5		7	11	9	10	76
<b>CARIBE</b>	<b>4</b>	<b>2</b>	<b>1</b>		<b>2</b>			<b>2</b>		<b>1</b>	<b>3</b>	<b>2</b>	<b>17</b>
Bahamas												2	2
Bermuda													
Cuba	1				2						1		4
Haití													
Jamaica	2	1						1					4
Puerto Rico <sup>1</sup>													
República Dominicana		1						1				1	3
Trinidad y Tobago												1	1
Otros	1		1							1			3
<b>EUROPA</b>	<b>675</b>	<b>130</b>	<b>305</b>	<b>88</b>	<b>149</b>	<b>40</b>	<b>49</b>	<b>48</b>	<b>26</b>	<b>55</b>	<b>287</b>	<b>149</b>	<b>2 001</b>
Alemania	187	16	12	6	7		5	11		3	23	13	283
Austria	37	2	7	1						2	8		57
Bélgica	7		36	4		2	1		1	3	13		67
Dinamarca	1	3	12	1	1					1	1	1	21
Eslovaquia													
España	6	1	4	2		1			2	4	4	1	25
Finlandia			1								1		2
Francia	27	9	5	7	4	6	1			3	8	21	91
Hungría	2	1			1								4
Irlanda	5		3	2	2						1	1	15
Israel			2							2	3		7
Italia	16	9	9	3	1		1	2	2	3	8		54
Noruega		1	5	1	1						3		11
Países Bajos	4	5	14	3	11	2	2	1	1	6	59	1	109
Polonia	9	3	8	12	2	1	1	3	1	7	7		54
Portugal		2	3	3	3	1	4	2		1	1		20
Reino Unido	260	46	109	29	100	2	10	2	7	7	66	56	694
Republica Checa	3												3
Rumanía	5	3	6	1		2	11	1	1	1	3	3	37
Rusia	14	2		1	2	11	2	4	3	6	13	4	62
Suecia	8	1	11		2			6	1			2	31
Suiza	53	5	3	1	2	1					35	4	104
Otros	31	21	55	11	10	11	11	16	7	12	30	35	250



PAÍSES Y/O ZONAS	Mes												Ene.-Dic.
	Enero	Febrero	Marzo	Abril	Mayo	Junio	Julio	Agosto	Setiembre	Octubre	Noviembre	Diciembre	
<b>ASIA</b>	<b>95</b>	<b>50</b>	<b>42</b>	<b>39</b>	<b>36</b>	<b>20</b>	<b>44</b>	<b>38</b>	<b>25</b>	<b>24</b>	<b>101</b>	<b>42</b>	<b>556</b>
China	1				2						4		7
Filipinas	50	29	34	34	30	14	34	24	18	21	35	25	348
India	25	8	1	3	2	4	4	6	4	3	4	13	77
Japón	3	7	2								27		39
Rep. de Corea (Sur)			2				1				2		5
Rep. Dem. Pop. Corea (Nor)													
Taiwan													
Otros	16	6	3	2	2	2	5	8	3		29	4	80
<b>ÁFRICA</b>	<b>12</b>	<b>9</b>	<b>11</b>	<b>6</b>	<b>7</b>		<b>2</b>	<b>1</b>		<b>2</b>	<b>6</b>	<b>7</b>	<b>63</b>
Arabia Saudita													
Líbano													
Marruecos	1												1
Nigeria													
Sudáfrica	8	9	11	6	7		2	1		2	2	7	55
Otros	3										4		7
<b>OCEANÍA</b>	<b>66</b>	<b>27</b>	<b>41</b>	<b>7</b>	<b>10</b>	<b>1</b>	<b>3</b>	<b>3</b>	<b>9</b>	<b>5</b>	<b>19</b>	<b>13</b>	<b>204</b>
Australia	58	17	26	7	3	1	2	2	3	3	7	10	139
Nueva Zelanda	8	10	15		7		1	1	6	2	12	3	65
Otros													
<b>NO INDICA</b>													

1/ La mayoría de las llegadas de Puerto Rico quedan registradas en Estados Unidos porque utilizan el pasaporte de este país.

Fuente: ICT con datos de la Dirección General de Migración y Extranjería.



**NUESTRA ESENCIA NOS DEFINE**

**CUADRO 7**  
**LLEGADAS INTERNACIONALES A COSTA RICA SEGÚN PUERTOS Y VÍAS**  
**POR ZONAS Y PAÍSES. 2014**

PAISES Y/O ZONAS	VÍA AÉREA			TOTAL AÉREA	OTRAS VIAS		TOTAL
	Juan Santamaría	Daniel Oduber	Tobias Bolaños		TERRESTRE y FLUVIAL	MARÍTIMA	
<b>TOTAL</b>	<b>1 340 391</b>	<b>378 485</b>	<b>2 075</b>	<b>1 720 951</b>	<b>796 405</b>	<b>9 461</b>	<b>2 526 817</b>
<b>AMÉRICA DEL NORTE</b>	<b>807 123</b>	<b>354 206</b>	<b>772</b>	<b>1 162 101</b>	<b>76 649</b>	<b>6 287</b>	<b>1 245 037</b>
Canadá	76 127	78 933	43	155 103	16 964	663	172 730
Estados Unidos	663 638	272 603	688	936 929	54 872	5 461	997 262
México	67 358	2 670	41	70 069	4 813	163	75 045
<b>AMÉRICA CENTRAL</b>	<b>96 988</b>	<b>1 706</b>	<b>812</b>	<b>99 506</b>	<b>616 974</b>	<b>165</b>	<b>716 645</b>
Belice	613	5		618	200		818
El Salvador	19 433	781	142	20 356	42 853	5	63 214
Guatemala	29 141	338	327	29 806	25 860	11	55 677
Honduras	14 095	107	37	14 239	22 712	6	36 957
Nicaragua	11 242	217	136	11 595	452 328	36	463 959
Panamá	22 464	258	170	22 892	73 021	107	96 020
<b>AMÉRICA DEL SUR</b>	<b>114 719</b>	<b>3 846</b>	<b>303</b>	<b>118 868</b>	<b>19 102</b>	<b>168</b>	<b>138 138</b>
Argentina	15 176	740	21	15 937	5 302	9	21 248
Bolivia	1 647	51	1	1 699	218	2	1 919
Brasil	15 104	987	9	16 100	1 591	14	17 705
Chile	7 808	654	5	8 467	1 552	3	10 022
Colombia	33 959	648	51	34 658	3 198	23	37 879
Ecuador	5 291	102	17	5 410	421	15	5 846
Guyana	152	29		181	42		223
Paraguay	859	18		877	87		964
Perú	8 067	288	16	8 371	589	24	8 984
Surinam	92	2		94	4		98
Uruguay	2 810	57	1	2 868	363	2	3 233
Venezuela	23 754	270	182	24 206	5 735	76	30 017
<b>CARIBE</b>	<b>10 186</b>	<b>643</b>	<b>30</b>	<b>10 859</b>	<b>756</b>	<b>17</b>	<b>11 632</b>
Bahamas	290	23		313	15	2	330
Bermuda	408	57		465	13		478
Cuba	2 534	60	1	2 595	227	4	2 826
Haití	268	49		317	46		363
Jamaica	692	82		774	62	4	840
Puerto Rico <sup>1</sup>	8			8			8
República Dominicana	4 541	232	29	4 802	301	3	5 106
Trinidad y Tobago	1 004	105		1 109	50	1	1 160
Otros	441	35		476	42	3	521

PAISES Y/O ZONAS	VÍA AÉREA			TOTAL AÉREA	OTRAS VIAS		TOTAL
	Juan Santamaría	Daniel Oduber	Tobias Bolaños		TERRESTRE y FLUVIAL	MARÍTIMA	
<b>EUROPA</b>	<b>279 504</b>	<b>14 923</b>	<b>149</b>	<b>294 576</b>	<b>73 905</b>	<b>2 001</b>	<b>370 482</b>
Alemania	46 218	1 493	15	47 726	15 907	283	63 916
Austria	5 399	192	4	5 595	1 756	57	7 408
Bélgica	8 318	459		8 777	1 871	67	10 715
Dinamarca	3 309	260		3 569	949	21	4 539
Eslovaquia	659	126		785	316		1 101
España	53 605	765	42	54 412	9 866	25	64 303
Finlandia	1 300	99		1 399	495	2	1 896
Francia	41 261	1 813	23	43 097	6 493	91	49 681
Hungría	709	58		767	285	4	1 056
Irlanda	1 707	255	2	1 964	925	15	2 904
Israel	9 688	361	1	10 050	3 385	7	13 442
Italia	19 746	1 630	22	21 398	5 770	54	27 222
Noruega	2 856	235	1	3 092	866	11	3 969
Países Bajos	19 180	773	7	19 960	6 602	109	26 671
Polonia	2 008	313		2 321	1 096	54	3 471
Portugal	2 384	150	1	2 535	543	20	3 098
Reino Unido	27 604	3 166	11	30 781	8 070	694	39 545
Republica Checa	1 916	200		2 116	805	3	2 924
Rumanía	1 059	82		1 141	210	37	1 388
Rusia	3 555	576		4 131	785	62	4 978
Suecia	7 210	671	5	7 886	1 971	31	9 888
Suiza	14 706	553	13	15 272	3 617	104	18 993
Otros	5 107	693	2	5 802	1 322	250	7 374
<b>ASIA</b>	<b>22 304</b>	<b>1 869</b>	<b>6</b>	<b>24 179</b>	<b>2 857</b>	<b>556</b>	<b>27 592</b>
China	6 699	313	5	7 017	371	7	7 395
Filipinas	1 098	148	1	1 247	135	348	1 730
India	4 324	732		5 056	290	77	5 423
Japón	4 183	257		4 440	797	39	5 276
Rep. de Corea (Sur)	3 154	147		3 301	616	5	3 922
Rep. Dem. Pop. Corea (Norte)	30			30			30
Taiwan	1 265	38		1 303	477		1 780
Otros	1 551	234		1 785	171	80	2 036
<b>ÁFRICA</b>	<b>2 575</b>	<b>324</b>	<b>1</b>	<b>2 900</b>	<b>514</b>	<b>63</b>	<b>3 477</b>
Arabia Saudita	137	23		160	13		173
Líbano	140	30		170	5		175
Marruecos	130	15	1	146	17	1	164
Nigeria	169	20		189	19		208
Sudáfrica	773	106		879	306	55	1 240
Otros	1 226	130		1 356	154	7	1 517
<b>OCEANÍA</b>	<b>6 992</b>	<b>968</b>	<b>2</b>	<b>7 962</b>	<b>5 646</b>	<b>204</b>	<b>13 812</b>
Australia	5 701	804	2	6 507	4 637	139	11 283
Nueva Zelanda	1 276	158		1 434	1 000	65	2 499
Otros	15	6		21	9		30
<b>NO INDICA</b>					<b>2</b>		<b>2</b>

1/ La mayoría de las llegadas de Puerto Rico quedan registradas en Estados Unidos porque utilizan el pasaporte de este país.

Fuente: ICT con datos de la Dirección General de Migración y Extranjería.





## CUADRO 8

LLEGADAS INTERNACIONALES A COSTA RICA, TODAS LAS VÍAS, SEGÚN ZONAS Y PAÍSES. 2011-2014

PAISES Y/O ZONAS	Año				VARIACIÓN					
	2011	2012	2013	2014	2011 - 2012		2012 - 2013		2013 - 2014	
					Absoluta	%	Absoluta	%	Absoluta	%
<b>TOTAL</b>	<b>2 192 059</b>	<b>2 343 213</b>	<b>2 427 941</b>	<b>2 526 817</b>	<b>151 154</b>	<b>6,9</b>	<b>84 728</b>	<b>3,6</b>	<b>98 876</b>	<b>4,1</b>
<b>AMÉRICA DEL NORTE</b>	<b>1 044 569</b>	<b>1 139 624</b>	<b>1 162 368</b>	<b>1 245 037</b>	<b>95 055</b>	<b>9,1</b>	<b>22 744</b>	<b>2,0</b>	<b>82 669</b>	<b>7,1</b>
Canadá	133 033	151 568	160 398	172 730	18 535	13,9	8 830	5,8	12 332	7,7
Estados Unidos	858 829	921 097	929 402	997 262	62 268	7,3	8 305	0,9	67 860	7,3
México	52 707	66 959	72 568	75 045	14 252	27,0	5 609	8,4	2 477	3,4
<b>AMÉRICA CENTRAL</b>	<b>670 271</b>	<b>721 049</b>	<b>736 161</b>	<b>716 645</b>	<b>50 778</b>	<b>7,6</b>	<b>15 112</b>	<b>2,1</b>	<b>- 19 516</b>	<b>-2,7</b>
Belice	838	846	1 060	818	8	1,0	214	25,3	- 242	-22,8
El Salvador	61 257	64 924	64 553	63 214	3 667	6,0	- 371	-0,6	- 1 339	-2,1
Guatemala	54 759	55 333	56 755	55 677	574	1,0	1 422	2,6	- 1 078	-1,9
Honduras	35 598	35 036	38 840	36 957	- 562	-1,6	3 804	10,9	- 1 883	-4,8
Nicaragua	432 766	474 011	476 678	463 959	41 245	9,5	2 667	0,6	- 12 719	-2,7
Panamá	85 053	90 899	98 275	96 020	5 846	6,9	7 376	8,1	- 2 255	-2,3
<b>AMÉRICA DEL SUR</b>	<b>129 216</b>	<b>136 810</b>	<b>164 496</b>	<b>138 138</b>	<b>7 594</b>	<b>5,9</b>	<b>27 686</b>	<b>20,2</b>	<b>- 26 358</b>	<b>-16,0</b>
Argentina	22 186	24 545	23 856	21 248	2 359	10,6	- 689	-2,8	- 2 608	-10,9
Bolivia	2 071	1 826	2 072	1 919	- 245	-11,8	246	13,5	- 153	-7,4
Brasil	14 449	15 071	15 934	17 705	622	4,3	863	5,7	1 771	11,1
Chile	9 129	10 000	11 406	10 022	871	9,5	1 406	14,1	- 1 384	-12,1
Colombia	33 121	33 712	36 202	37 879	591	1,8	2 490	7,4	1 677	4,6
Ecuador	5 637	5 674	5 734	5 846	37	0,7	60	1,1	112	2,0
Guyana	215	247	199	223	32	14,9	- 48	-19,4	24	12,1
Paraguay	975	912	872	964	- 63	-6,5	- 40	-4,4	92	10,6
Perú	10 076	10 164	9 390	8 984	88	0,9	- 774	-7,6	- 406	-4,3
Surinam	90	77	73	98	- 13	-14,4	- 4	-5,2	25	34,2
Uruguay	3 030	3 150	3 354	3 233	120	4,0	204	6,5	- 121	-3,6
Venezuela	28 237	31 432	55 404	30 017	3 195	11,3	23 972	76,3	- 25 387	-45,8
<b>CARIBE</b>	<b>12 737</b>	<b>11 728</b>	<b>12 120</b>	<b>11 632</b>	<b>- 1 009</b>	<b>-7,9</b>	<b>392</b>	<b>3,3</b>	<b>- 488</b>	<b>-4,0</b>
Bahamas	275	350	362	330	75	27,3	12	3,4	- 32	-8,8
Bermuda	278	300	292	478	22	7,9	- 8	-2,7	186	63,7
Cuba	4 399	3 583	3 372	2 826	- 816	-18,5	- 211	-5,9	- 546	-16,2
Haití	296	307	364	363	11	3,7	57	18,6	- 1	-0,3
Jamaica	719	698	891	840	- 21	-2,9	193	27,7	- 51	-5,7
Puerto Rico <sup>1</sup>	25	35	12	8	10	40,0	- 23	-65,7	- 4	-33,3
República Dominicana	5 199	4 893	5 155	5 106	- 306	-5,9	262	5,4	- 49	-1,0
Trinidad y Tobago	976	985	1 071	1 160	9	0,9	86	8,7	89	8,3
Otros	570	577	601	521	7	1,2	24	4,2	- 80	-13,3

PAISES Y/O ZONAS	Año				VARIACIÓN					
	2011	2012	2013	2014	2011 - 2012		2012 - 2013		2013 - 2014	
					Absoluta	%	Absoluta	%	Absoluta	%
<b>EUROPA</b>	<b>301 960</b>	<b>296 106</b>	<b>311 726</b>	<b>370 482</b>	<b>- 5 854</b>	<b>-1,9</b>	<b>15 620</b>	<b>5,3</b>	<b>58 756</b>	<b>18,8</b>
Alemania	49 225	50 938	54 754	63 916	1 713	3,5	3 816	7,5	9 162	16,7
Austria	6 348	6 150	6 858	7 408	- 198	-3,1	708	11,5	550	8,0
Bélgica	12 508	10 235	9 177	10 715	- 2 273	-18,2	- 1 058	-10,3	1 538	16,8
Dinamarca	4 269	4 002	3 961	4 539	- 267	-6,3	- 41	-1,0	578	14,6
Eslovaquia	583	674	786	1 101	91	15,6	112	16,6	315	40,1
España	47 782	47 505	52 950	64 303	- 277	-0,6	5 445	11,5	11 353	21,4
Finlandia	1 775	1 667	1 885	1 896	- 108	-6,1	218	13,1	11	0,6
Francia	38 290	38 139	39 728	49 681	- 151	-0,4	1 589	4,2	9 953	25,1
Hungría	730	803	907	1 056	73	10,0	104	13,0	149	16,4
Irlanda	2 557	2 554	2 794	2 904	- 3	-0,1	240	9,4	110	3,9
Israel	11 210	11 095	10 764	13 442	- 115	-1,0	- 331	-3,0	2 678	24,9
Italia	20 225	20 335	22 802	27 222	110	0,5	2 467	12,1	4 420	19,4
Noruega	3 709	3 635	3 501	3 969	- 74	-2,0	- 134	-3,7	468	13,4
Países Bajos	27 731	25 758	23 121	26 671	- 1 973	-7,1	- 2 637	-10,2	3 550	15,4
Polonia	2 425	2 405	2 700	3 471	- 20	-0,8	295	12,3	771	28,6
Portugal	2 134	2 016	2 126	3 098	- 118	-5,5	110	5,5	972	45,7
Reino Unido	35 689	31 930	35 198	39 545	- 3 759	-10,5	3 268	10,2	4 347	12,4
Republica Checa	1 639	1 618	2 028	2 924	- 21	-1,3	410	25,3	896	44,2
Rumanía	792	906	1 199	1 388	114	14,4	293	32,3	189	15,8
Rusia	3 278	3 544	4 146	4 978	266	8,1	602	17,0	832	20,1
Suecia	7 842	7 831	7 509	9 888	- 11	-0,1	- 322	-4,1	2 379	31,7
Suiza	16 209	16 869	17 064	18 993	660	4,1	195	1,2	1 929	11,3
Otros	5 010	5 497	5 768	7 374	487	9,7	271	4,9	1 606	27,8
<b>ASIA</b>	<b>21 210</b>	<b>24 980</b>	<b>26 248</b>	<b>27 592</b>	<b>3 770</b>	<b>17,8</b>	<b>1 268</b>	<b>5,1</b>	<b>1 344</b>	<b>5,1</b>
<b>ÁFRICA</b>	<b>2 481</b>	<b>2 592</b>	<b>2 973</b>	<b>3 477</b>	<b>111</b>	<b>4,5</b>	<b>381</b>	<b>14,7</b>	<b>504</b>	<b>17,0</b>
<b>OCEANÍA</b>	<b>9 608</b>	<b>10 322</b>	<b>11 849</b>	<b>13 812</b>	<b>714</b>	<b>7,4</b>	<b>1 527</b>	<b>14,8</b>	<b>1 963</b>	<b>16,6</b>
<b>NO INDICA</b>	<b>7</b>	<b>2</b>	<b>2</b>	<b>2</b>	<b>- 5</b>	<b>-71,4</b>	<b>- 2</b>	<b>-100,0</b>	<b>2</b>	

1/ La mayoría de las llegadas de Puerto Rico quedan registradas en Estados Unidos al utilizar el pasaporte de este país.

Fuente: ICT con datos de la Dirección General de Migración y Extranjería.



**NUESTRA ESENCIA NOS DEFINE**



**CUADRO 9**  
**LLEGADAS INTERNACIONALES A COSTA RICA, VÍA AÉREA**  
**SEGÚN ZONAS Y PAÍSES. 2011-2014**

PAISES Y/O ZONAS	Año				VARIACIÓN					
	2011	2012	2013	2014	2011 - 2012		2012 - 2013		2013 - 2014	
					Absoluta	%	Absoluta	%	Absoluta	%
<b>TOTAL</b>	<b>1 463 989</b>	<b>1 552 663</b>	<b>1 617 442</b>	<b>1 720 951</b>	<b>88 674</b>	<b>6,1</b>	<b>64 779</b>	<b>4,2</b>	<b>103 509</b>	<b>6,4</b>
<b>AMÉRICA DEL NORTE</b>	<b>975 556</b>	<b>1 062 522</b>	<b>1 082 088</b>	<b>1 162 101</b>	<b>86 966</b>	<b>8,9</b>	<b>19 566</b>	<b>1,8</b>	<b>80 013</b>	<b>7,4</b>
Canadá	119 581	136 261	144 345	155 103	16 680	13,9	8 084	5,9	10 758	7,5
Estados Unidos	807 398	864 340	870 620	936 929	56 942	7,1	6 280	0,7	66 309	7,6
México	48 577	61 921	67 123	70 069	13 344	27,5	5 202	8,4	2 946	4,4
<b>AMÉRICA CENTRAL</b>	<b>97 274</b>	<b>95 490</b>	<b>101 561</b>	<b>99 506</b>	<b>- 1 784</b>	<b>-1,8</b>	<b>6 071</b>	<b>6,4</b>	<b>- 2 055</b>	<b>-2,0</b>
Belice	633	630	787	618	- 3	-0,5	157	24,9	- 169	-21,5
El Salvador	21 434	20 942	20 924	20 356	- 492	-2,3	- 18	-0,1	- 568	-2,7
Guatemala	31 688	30 073	30 785	29 806	- 1 615	-5,1	712	2,4	- 979	-3,2
Honduras	13 430	12 909	15 075	14 239	- 521	-3,9	2 166	16,8	- 836	-5,5
Nicaragua	10 863	10 582	10 598	11 595	- 281	-2,6	16	0,2	997	9,4
Panamá	19 226	20 354	23 392	22 892	1 128	5,9	3 038	14,9	- 500	-2,1
<b>AMÉRICA DEL SUR</b>	<b>113 526</b>	<b>119 973</b>	<b>144 978</b>	<b>118 868</b>	<b>6 447</b>	<b>5,7</b>	<b>25 005</b>	<b>20,8</b>	<b>- 26 110</b>	<b>-18,0</b>
Argentina	17 626	19 223	17 934	15 937	1 597	9,1	- 1 289	-6,7	- 1 997	-11,1
Bolivia	1 778	1 553	1 803	1 699	- 225	-12,7	250	16,1	- 104	-5,8
Brasil	13 149	13 530	14 334	16 100	381	2,9	804	5,9	1 766	12,3
Chile	7 826	8 593	9 076	8 467	767	9,8	483	5,6	- 609	-6,7
Colombia	30 054	30 865	33 457	34 658	811	2,7	2 592	8,4	1 201	3,6
Ecuador	5 284	5 321	5 386	5 410	37	0,7	65	1,2	24	0,4
Guyana	185	205	159	181	20	10,8	- 46	-22,4	22	13,8
Paraguay	894	843	798	877	- 51	-5,7	- 45	-5,3	79	9,9
Perú	9 543	9 559	8 828	8 371	16	0,2	- 731	-7,6	- 457	-5,2
Surinam	83	73	68	94	- 10	-12,0	- 5	-6,8	26	38,2
Uruguay	2 561	2 772	2 929	2 868	211	8,2	157	5,7	- 61	-2,1
Venezuela	24 543	27 436	50 206	24 206	2 893	11,8	22 770	83,0	- 26 000	-51,8
<b>CARIBE</b>	<b>11 963</b>	<b>10 922</b>	<b>11 323</b>	<b>10 859</b>	<b>- 1 041</b>	<b>-8,7</b>	<b>401</b>	<b>3,7</b>	<b>- 464</b>	<b>-4,1</b>
Bahamas	254	312	341	313	58	22,8	29	9,3	- 28	-8,2
Bermuda	270	283	279	465	13	4,8	- 4	-1,4	186	66,7
Cuba	4 205	3 333	3 109	2 595	- 872	-20,7	- 224	-6,7	- 514	-16,5
Haití	274	288	343	317	14	5,1	55	19,1	- 26	-7,6
Jamaica	674	641	847	774	- 33	-4,9	206	32,1	- 73	-8,6
Puerto Rico <sup>1</sup>	25	34	12	8	9	36,0	- 22	-64,7	- 4	-33,3
República Dominicana	4 805	4 591	4 838	4 802	- 214	-4,5	247	5,4	- 36	-0,7
Trinidad y Tobago	930	931	1 015	1 109	1	0,1	84	9,0	94	9,3
Otros	526	509	539	476	- 17	-3,2	30	5,9	- 63	-11,7

PAISES Y/O ZONAS	Año				VARIACIÓN					
	2011	2012	2013	2014	2011 - 2012		2012 - 2013		2013 - 2014	
					Absoluta	%	Absoluta	%	Absoluta	%
<b>EUROPA</b>	<b>239 912</b>	<b>233 932</b>	<b>245 027</b>	<b>294 576</b>	<b>- 5 980</b>	<b>-2,5</b>	<b>11 095</b>	<b>4,7</b>	<b>49 549</b>	<b>20,2</b>
Alemania	37 480	38 538	40 647	47 726	1 058	2,8	2 109	5,5	7 079	17,4
Austria	4 944	4 668	5 104	5 595	- 276	-5,6	436	9,3	491	9,6
Bélgica	9 532	7 913	7 389	8 777	- 1 619	-17,0	- 524	-6,6	1 388	18,8
Dinamarca	3 175	3 023	3 014	3 569	- 152	-4,8	- 9	-0,3	555	18,4
Eslovaquia	430	510	572	785	80	18,6	62	12,2	213	37,2
España	41 522	40 603	44 504	54 412	- 919	-2,2	3 901	9,6	9 908	22,3
Finlandia	1 301	1 147	1 349	1 399	- 154	-11,8	202	17,6	50	3,7
Francia	32 953	32 758	33 947	43 097	- 195	-0,6	1 189	3,6	9 150	27,0
Hungría	585	614	671	767	29	5,0	57	9,3	96	14,3
Irlanda	1 763	1 793	1 845	1 964	30	1,7	52	2,9	119	6,4
Israel	8 289	7 923	7 672	10 050	- 366	-4,4	- 251	-3,2	2 378	31,0
Italia	16 042	15 888	17 787	21 398	- 154	-1,0	1 899	12,0	3 611	20,3
Noruega	2 729	2 635	2 574	3 092	- 94	-3,4	- 61	-2,3	518	20,1
Países Bajos	20 243	19 058	17 084	19 960	- 1 185	-5,9	- 1 974	-10,4	2 876	16,8
Polonia	1 817	1 799	1 917	2 321	- 18	-1,0	118	6,6	404	21,1
Portugal	1 863	1 673	1 758	2 535	- 190	-10,2	85	5,1	777	44,2
Reino Unido	27 724	24 537	27 262	30 781	- 3 187	-11,5	2 725	11,1	3 519	12,9
Republica Checa	1 257	1 246	1 544	2 116	- 11	-0,9	298	23,9	572	37,0
Rumanía	622	722	1 050	1 141	100	16,1	328	45,4	91	8,7
Rusia	2 798	3 062	3 569	4 131	264	9,4	507	16,6	562	15,7
Suecia	6 077	6 024	5 662	7 886	- 53	-0,9	- 362	-6,0	2 224	39,3
Suiza	12 789	13 404	13 575	15 272	615	4,8	171	1,3	1 697	12,5
Otros	3 977	4 394	4 531	5 802	417	10,5	137	3,1	1 271	28,1
<b>ASIA</b>	<b>17 945</b>	<b>21 468</b>	<b>22 922</b>	<b>24 179</b>	<b>3 523</b>	<b>19,6</b>	<b>1 454</b>	<b>6,8</b>	<b>1 257</b>	<b>5,5</b>
<b>ÁFRICA</b>	<b>2 125</b>	<b>2 188</b>	<b>2 451</b>	<b>2 900</b>	<b>63</b>	<b>3,0</b>	<b>263</b>	<b>12,0</b>	<b>449</b>	<b>18,3</b>
<b>OCEANÍA</b>	<b>5 682</b>	<b>6 168</b>	<b>7 092</b>	<b>7 962</b>	<b>486</b>	<b>8,6</b>	<b>924</b>	<b>15,0</b>	<b>870</b>	<b>12,3</b>
<b>NO INDICA</b>	<b>6</b>				<b>- 6</b>					

1/ La mayoría de las llegadas de Puerto Rico quedan registradas en Estados Unidos al utilizar el pasaporte de este país.

Fuente: ICT con datos de la Dirección General de Migración y Extranjería.



**NUESTRA ESENCIA NOS DEFINE**



**CUADRO 10**  
**LLEGADAS INTERNACIONALES A COSTA RICA, AEROPUERTO JUAN SANTAMARÍA**  
**SEGÚN ZONAS Y PAÍSES. 2011-2014**

PAISES Y/O ZONAS	Año				VARIACIÓN					
	2011	2012	2013	2014	2011 - 2012		2012 - 2013		2013 - 2014	
					Absoluta	%	Absoluta	%	Absoluta	%
<b>TOTAL</b>	<b>1 196 257</b>	<b>1 217 569</b>	<b>1 282 694</b>	<b>1 340 391</b>	<b>21 312</b>	<b>1,8</b>	<b>65 125</b>	<b>5,3</b>	<b>57 697</b>	<b>4,5</b>
<b>AMÉRICA DEL NORTE</b>	<b>731 556</b>	<b>749 265</b>	<b>769 072</b>	<b>807 123</b>	<b>17 709</b>	<b>2,4</b>	<b>19 807</b>	<b>2,6</b>	<b>38 051</b>	<b>4,9</b>
Canadá	66 186	68 547	74 596	76 127	2 361	3,6	6 049	8,8	1 531	2,1
Estados Unidos	617 664	619 700	628 277	663 638	2 036	0,3	8 577	1,4	35 361	5,6
México	47 706	61 018	66 199	67 358	13 312	27,9	5 181	8,5	1 159	1,8
<b>AMÉRICA CENTRAL</b>	<b>95 162</b>	<b>93 095</b>	<b>98 918</b>	<b>96 988</b>	<b>- 2 067</b>	<b>-2,2</b>	<b>5 823</b>	<b>6,3</b>	<b>- 1 930</b>	<b>-2,0</b>
Belice	630	626	785	613	- 4	-0,6	159	25,4	- 172	-21,9
El Salvador	20 776	20 040	20 133	19 433	- 736	-3,5	93	0,5	- 700	-3,5
Guatemala	31 075	29 627	30 160	29 141	- 1 448	-4,7	533	1,8	- 1 019	-3,4
Honduras	13 284	12 758	14 873	14 095	- 526	-4,0	2 115	16,6	- 778	-5,2
Nicaragua	10 347	9 985	10 032	11 242	- 362	-3,5	47	0,5	1 210	12,1
Panamá	19 050	20 059	22 935	22 464	1 009	5,3	2 876	14,3	- 471	-2,1
<b>AMÉRICA DEL SUR</b>	<b>111 912</b>	<b>117 227</b>	<b>141 424</b>	<b>114 719</b>	<b>5 315</b>	<b>4,7</b>	<b>24 197</b>	<b>20,6</b>	<b>- 26 705</b>	<b>-18,9</b>
Argentina	17 336	18 528	17 195	15 176	1 192	6,9	- 1 333	-7,2	- 2 019	-11,7
Bolivia	1 761	1 531	1 764	1 647	- 230	-13,1	233	15,2	- 117	-6,6
Brasil	12 790	12 951	13 601	15 104	161	1,3	650	5,0	1 503	11,1
Chile	7 657	8 214	8 615	7 808	557	7,3	401	4,9	- 807	-9,4
Colombia	29 733	30 400	32 691	33 959	667	2,2	2 291	7,5	1 268	3,9
Ecuador	5 224	5 217	5 286	5 291	- 7	-0,1	69	1,3	5	0,1
Guyana	177	187	129	152	10	5,6	- 58	-31,0	23	17,8
Paraguay	893	834	789	859	- 59	-6,6	- 45	-5,4	70	8,9
Perú	9 446	9 415	8 561	8 067	- 31	-0,3	- 854	-9,1	- 494	-5,8
Surinam	82	73	67	92	- 9	-11,0	- 6	-8,2	25	37,3
Uruguay	2 541	2 711	2 865	2 810	170	6,7	154	5,7	- 55	-1,9
Venezuela	24 272	27 166	49 861	23 754	2 894	11,9	22 695	83,5	- 26 107	-52,4
<b>CARIBE</b>	<b>11 726</b>	<b>10 477</b>	<b>10 841</b>	<b>10 186</b>	<b>- 1 249</b>	<b>-10,7</b>	<b>364</b>	<b>3,5</b>	<b>- 655</b>	<b>-6,0</b>
Bahamas	242	285	332	290	43	17,8	47	16,5	- 42	-12,7
Bermuda	232	244	228	408	12	5,2	- 16	-6,6	180	78,9
Cuba	4 174	3 286	3 055	2 534	- 888	-21,3	- 231	-7,0	- 521	-17,1
Haití	265	258	312	268	- 7	-2,6	54	20,9	- 44	-14,1
Jamaica	639	579	790	692	- 60	-9,4	211	36,4	- 98	-12,4
Puerto Rico <sup>1</sup>	25	34	11	8	9	36,0	- 23	-67,6	- 3	-27,3
República Dominicana	4 736	4 447	4 657	4 541	- 289	-6,1	210	4,7	- 116	-2,5
Trinidad y Tobago	903	872	956	1 004	- 31	-3,4	84	9,6	48	5,0
Otros	510	472	500	441	- 38	-7,5	28	5,9	- 59	-11,8



PAISES Y/O ZONAS	Año				VARIACIÓN					
	2011	2012	2013	2014	2011 - 2012		2012 - 2013		2013 - 2014	
					Absoluta	%	Absoluta	%	Absoluta	%
<b>EUROPA</b>	<b>222 193</b>	<b>220 335</b>	<b>232 503</b>	<b>279 504</b>	<b>- 1 858</b>	<b>-0,8</b>	<b>12 168</b>	<b>5,5</b>	<b>47 001</b>	<b>20,2</b>
Alemania	35 455	36 616	39 179	46 218	1 161	3,3	2 563	7,0	7 039	18,0
Austria	4 760	4 412	4 875	5 399	- 348	-7,3	463	10,5	524	10,7
Bélgica	7 334	6 833	6 928	8 318	- 501	-6,8	95	1,4	1 390	20,1
Dinamarca	2 972	2 789	2 804	3 309	- 183	-6,2	15	0,5	505	18,0
Eslovaquia	375	464	517	659	89	23,7	53	11,4	142	27,5
España	40 973	39 980	43 768	53 605	- 993	-2,4	3 788	9,5	9 837	22,5
Finlandia	1 189	1 005	1 236	1 300	- 184	-15,5	231	23,0	64	5,2
Francia	31 258	31 300	32 593	41 261	42	0,1	1 293	4,1	8 668	26,6
Hungría	524	559	616	709	35	6,7	57	10,2	93	15,1
Irlanda	1 560	1 581	1 613	1 707	21	1,3	32	2,0	94	5,8
Israel	8 038	7 567	7 360	9 688	- 471	-5,9	- 207	-2,7	2 328	31,6
Italia	15 077	14 896	16 685	19 746	- 181	-1,2	1 789	12,0	3 061	18,3
Noruega	2 566	2 406	2 345	2 856	- 160	-6,2	- 61	-2,5	511	21,8
Países Bajos	19 302	18 274	16 408	19 180	- 1 028	-5,3	- 1 866	-10,2	2 772	16,9
Polonia	1 528	1 496	1 631	2 008	- 32	-2,1	135	9,0	377	23,1
Portugal	1 759	1 574	1 641	2 384	- 185	-10,5	67	4,3	743	45,3
Reino Unido	21 723	21 770	24 464	27 604	47	0,2	2 694	12,4	3 140	12,8
Republica Checa	115	1 152	1 427	1 916	1 037	901,7	275	23,9	489	34,3
Rumanía	539	643	999	1 059	104	19,3	356	55,4	60	6,0
Rusia	2 532	2 644	3 143	3 555	112	4,4	499	18,9	412	13,1
Suecia	5 722	5 572	5 222	7 210	- 150	-2,6	- 350	-6,3	1 988	38,1
Suiza	12 413	12 951	13 068	14 706	538	4,3	117	0,9	1 638	12,5
Otros	4 479	3 851	3 981	5 107	- 628	-14,0	130	3,4	1 126	28,3
<b>ASIA</b>	<b>16 710</b>	<b>19 923</b>	<b>21 451</b>	<b>22 304</b>	<b>3 213</b>	<b>19,2</b>	<b>1 528</b>	<b>7,7</b>	<b>853</b>	<b>4,0</b>
<b>ÁFRICA</b>	<b>1 923</b>	<b>1 902</b>	<b>2 159</b>	<b>2 575</b>	<b>- 21</b>	<b>-1,1</b>	<b>257</b>	<b>13,5</b>	<b>416</b>	<b>19,3</b>
<b>OCEANÍA</b>	<b>5 069</b>	<b>5 345</b>	<b>6 326</b>	<b>6 992</b>	<b>276</b>	<b>5,4</b>	<b>981</b>	<b>18,4</b>	<b>666</b>	<b>10,5</b>
<b>NO INDICA</b>	<b>6</b>				<b>- 6</b>					

1/ La mayoría de las llegadas de Puerto Rico quedan registradas en Estados Unidos al utilizar el pasaporte de este país.

Fuente: ICT con datos de la Dirección General de Migración y Extranjería.



**NUESTRA ESENCIA NOS DEFINE**



**CUADRO 11**  
**LLEGADAS INTERNACIONALES A COSTA RICA, AEROPUERTO DANIEL ODUBER**  
**SEGÚN ZONAS Y PAÍSES. 2011-2014**

PAISES Y/O ZONAS	Año				VARIACIÓN					
	2011	2012	2013	2014	2011 - 2012		2012 - 2013		2013 - 2014	
					Absoluta	%	Absoluta	%	Absoluta	%
<b>TOTAL</b>	<b>264 165</b>	<b>331 116</b>	<b>330 309</b>	<b>378 485</b>	<b>66 951</b>	<b>25,3</b>	<b>- 807</b>	<b>-0,2</b>	<b>48 176</b>	<b>14,6</b>
<b>AMÉRICA DEL NORTE</b>	<b>242 410</b>	<b>311 346</b>	<b>310 934</b>	<b>354 206</b>	<b>68 936</b>	<b>28,4</b>	<b>- 412</b>	<b>-0,1</b>	<b>43 272</b>	<b>13,9</b>
Canadá	53 179	67 469	69 445	78 933	14 290	26,9	1 976	2,9	9 488	13,7
Estados Unidos	188 410	243 029	240 633	272 603	54 619	29,0	- 2 396	-1,0	31 970	13,3
México	821	848	856	2 670	27	3,3	8	0,9	1 814	211,9
<b>AMÉRICA CENTRAL</b>	<b>1 283</b>	<b>1 539</b>	<b>1 709</b>	<b>1 706</b>	<b>256</b>	<b>20,0</b>	<b>170</b>	<b>11,0</b>	<b>- 3</b>	<b>-0,2</b>
Belice	3	4	2	5	1	33,3	- 2	-50,0	3	150,0
El Salvador	534	743	639	781	209	39,1	- 104	-14,0	142	22,2
Guatemala	384	297	404	338	- 87	-22,7	107	36,0	- 66	-16,3
Honduras	100	109	146	107	9	9,0	37	33,9	- 39	-26,7
Nicaragua	214	193	225	217	- 21	-9,8	32	16,6	- 8	-3,6
Panamá	48	193	293	258	145	302,1	100	51,8	- 35	-11,9
<b>AMÉRICA DEL SUR</b>	<b>1 326</b>	<b>2 464</b>	<b>3 186</b>	<b>3 846</b>	<b>1 138</b>	<b>85,8</b>	<b>722</b>	<b>29,3</b>	<b>660</b>	<b>20,7</b>
Argentina	225	605	644	740	380	168,9	39	6,4	96	14,9
Bolivia	17	22	39	51	5	29,4	17	77,3	12	30,8
Brasil	338	546	709	987	208	61,5	163	29,9	278	39,2
Chile	150	365	440	654	215	143,3	75	20,5	214	48,6
Colombia	258	407	701	648	149	57,8	294	72,2	- 53	-7,6
Ecuador	38	90	98	102	52	136,8	8	8,9	4	4,1
Guyana	8	18	30	29	10	125,0	12	66,7	- 1	-3,3
Paraguay	1	8	9	18	7	700,0	1	12,5	9	100,0
Perú	91	137	251	288	46	50,5	114	83,2	37	14,7
Surinam	1		1	2	- 1	-100,0	1		1	100,0
Uruguay	17	58	61	57	41	241,2	3	5,2	- 4	-6,6
Venezuela	182	208	203	270	26	14,3	- 5	-2,4	67	33,0
<b>CARIBE</b>	<b>234</b>	<b>435</b>	<b>459</b>	<b>643</b>	<b>201</b>	<b>85,9</b>	<b>24</b>	<b>5,5</b>	<b>184</b>	<b>40,1</b>
Bahamas	12	27	9	23	15	125,0	- 18	-66,7	14	155,6
Bermuda	38	38	51	57		0,0	13	34,2	6	11,8
Cuba	31	46	54	60	15	48,4	8	17,4	6	11,1
Haití	9	30	31	49	21	233,3	1	3,3	18	58,1
Jamaica	35	61	54	82	26	74,3	- 7	-11,5	28	51,9
Puerto Rico <sup>1</sup>			1				1		- 1	-100,0
República Dominicana	66	141	164	232	75	113,6	23	16,3	68	41,5
Trinidad y Tobago	27	55	56	105	28	103,7	1	1,8	49	87,5
Otros	16	37	39	35	21	131,3	2	5,4	- 4	-10,3

PAISES Y/O ZONAS	Año				VARIACIÓN					
	2011	2012	2013	2014	2011 - 2012		2012 - 2013		2013 - 2014	
					Absoluta	%	Absoluta	%	Absoluta	%
<b>EUROPA</b>	<b>16 933</b>	<b>12 773</b>	<b>11 592</b>	<b>14 923</b>	<b>- 4 160</b>	<b>-24,6</b>	<b>- 1 181</b>	<b>-9,2</b>	<b>3 331</b>	<b>28,7</b>
Alemania	1 895	1 765	1 310	1 493	- 130	-6,9	- 455	-25,8	183	14,0
Austria	161	239	215	192	78	48,4	- 24	-10,0	- 23	-10,7
Bélgica	2 187	1 060	443	459	- 1 127	-51,5	- 617	-58,2	16	3,6
Dinamarca	184	221	190	260	37	20,1	- 31	-14,0	70	36,8
Eslovaquia	54	46	52	126	- 8	-14,8	6	13,0	74	142,3
España	348	445	552	765	97	27,9	107	24,0	213	38,6
Finlandia	102	138	105	99	36	35,3	- 33	-23,9	- 6	-5,7
Francia	1 629	1 393	1 274	1 813	- 236	-14,5	- 119	-8,5	539	42,3
Hungría	60	52	50	58	- 8	-13,3	- 2	-3,8	8	16,0
Irlanda	196	209	222	255	13	6,6	13	6,2	33	14,9
Israel	224	337	282	361	113	50,4	- 55	-16,3	79	28,0
Italia	915	933	1 034	1 630	18	2,0	101	10,8	596	57,6
Noruega	152	222	212	235	70	46,1	- 10	-4,5	23	10,8
Países Bajos	888	732	607	773	- 156	-17,6	- 125	-17,1	166	27,3
Polonia	285	300	284	313	15	5,3	- 16	-5,3	29	10,2
Portugal	95	93	112	150	- 2	-2,1	19	20,4	38	33,9
Reino Unido	5 941	2 678	2 682	3 166	- 3 263	-54,9	4	0,1	484	18,0
Republica Checa	136	94	113	200	- 42	-30,9	19	20,2	87	77,0
Rumanía	83	73	50	82	- 10	-12,0	- 23	-31,5	32	64,0
Rusia	256	393	411	576	137	53,5	18	4,6	165	40,1
Suecia	331	418	402	671	87	26,3	- 16	-3,8	269	66,9
Suiza	324	393	452	553	69	21,3	59	15,0	101	22,3
Otros	487	539	538	693	52	10,7	- 1	-0,2	155	28,8
<b>ASIA</b>	<b>1 213</b>	<b>1 500</b>	<b>1 439</b>	<b>1 869</b>	<b>287</b>	<b>23,7</b>	<b>- 61</b>	<b>-4,1</b>	<b>430</b>	<b>29,9</b>
<b>ÁFRICA</b>	<b>197</b>	<b>278</b>	<b>286</b>	<b>324</b>	<b>81</b>	<b>41,1</b>	<b>8</b>	<b>2,9</b>	<b>38</b>	<b>13,3</b>
<b>OCEANÍA</b>	<b>569</b>	<b>781</b>	<b>704</b>	<b>968</b>	<b>212</b>	<b>37,3</b>	<b>- 77</b>	<b>-9,9</b>	<b>264</b>	<b>37,5</b>
<b>NO INDICA</b>										

1/ La mayoría de las llegadas de Puerto Rico quedan registradas en Estados Unidos al utilizar el pasaporte de este país.

Fuente: ICT con datos de la Dirección General de Migración y Extranjería.



**NUESTRA ESENCIA NOS DEFINE**

**CUADRO 12**  
**LLEGADAS INTERNACIONALES A COSTA RICA, TODAS LAS VÍAS, SEGÚN ZONAS Y PAÍSES. 2005-2014**

ZONAS / PAÍSES	Año									
	2005	2006	2007	2008	2009	2010	2011	2012	2013	2014
<b>GRAN TOTAL</b>	<b>1 679 051</b>	<b>1 725 261</b>	<b>1 979 789</b>	<b>2 089 174</b>	<b>1 922 579</b>	<b>2 099 829</b>	<b>2 192 059</b>	<b>2 343 213</b>	<b>2 427 941</b>	<b>2 526 817</b>
<b>AMÉRICA DEL NORTE</b>	<b>895 370</b>	<b>875 959</b>	<b>953 812</b>	<b>976 561</b>	<b>920 371</b>	<b>1 005 309</b>	<b>1 044 569</b>	<b>1 139 624</b>	<b>1 162 368</b>	<b>1 245 037</b>
Canadá	86 906	88 304	102 061	109 854	102 471	119 654	133 033	151 568	160 398	172 730
Estados Unidos	758 134	731 236	790 315	807 162	770 129	830 993	858 829	921 097	929 402	997 262
México	50 330	56 419	61 436	59 545	47 771	54 662	52 707	66 959	72 568	75 045
<b>AMÉRICA CENTRAL</b>	<b>415 464</b>	<b>478 147</b>	<b>592 840</b>	<b>648 586</b>	<b>588 739</b>	<b>642 517</b>	<b>670 271</b>	<b>721 049</b>	<b>736 161</b>	<b>716 645</b>
Guatemala	37 771	41 057	43 864	40 840	40 340	48 682	54 759	55 334	56 756	818
El Salvador	44 873	46 414	48 976	46 837	44 185	53 669	61 257	64 923	64 552	63 214
Belice	659	826	901	928	975	843	838	846	1 060	55 677
Honduras	27 719	32 550	35 673	31 714	31 324	34 043	35 598	35 036	38 840	36 957
Nicaragua	231 712	281 086	379 222	455 412	413 713	427 362	432 766	474 011	476 678	463 959
Panamá	72 730	76 214	84 204	72 855	58 202	77 918	85 053	90 899	98 275	96 020
<b>AMÉRICA DEL SUR</b>	<b>88 394</b>	<b>90 906</b>	<b>108 770</b>	<b>114 111</b>	<b>109 572</b>	<b>119 167</b>	<b>128 911</b>	<b>136 486</b>	<b>164 224</b>	<b>138 138</b>
<b>CARIBE</b>	<b>12 412</b>	<b>11 935</b>	<b>15 129</b>	<b>15 289</b>	<b>16 184</b>	<b>14 579</b>	<b>13 043</b>	<b>12 052</b>	<b>12 393</b>	<b>11 632</b>
<b>EUROPA</b>	<b>232 889</b>	<b>234 681</b>	<b>271 631</b>	<b>289 379</b>	<b>250 154</b>	<b>277 412</b>	<b>290 719</b>	<b>284 996</b>	<b>300 942</b>	<b>370 482</b>
<b>OTRAS ZONAS*</b>	<b>34 522</b>	<b>33 633</b>	<b>37 607</b>	<b>45 248</b>	<b>37 559</b>	<b>40 845</b>	<b>44 546</b>	<b>49 006</b>	<b>51 853</b>	<b>44 883</b>

\*/ Incluye la categoría Asia, África, Oceanía y No indica

Fuente: ICT con datos de la Dirección General de Migración y Extranjería.



### CUADRO 13

#### LLEGADAS INTERNACIONALES A COSTA RICA, TODAS LAS VÍAS, POR MES. 2005-2014

MES	Año									
	2005	2006	2007	2008	2009	2010	2011	2012	2013	2014
<b>TOTAL</b>	<b>1 679 051</b>	<b>1 725 261</b>	<b>1 979 789</b>	<b>2 089 174</b>	<b>1 922 579</b>	<b>2 099 829</b>	<b>2 192 059</b>	<b>2 343 213</b>	<b>2 427 941</b>	<b>2 526 817</b>
Enero	177 638	193 340	196 510	222 723	222 664	232 314	252 532	272 718	278 426	297 935
Febrero	154 009	163 468	171 808	203 772	168 164	195 919	210 628	228 597	230 581	247 182
Marzo	174 352	170 475	177 797	221 551	179 772	208 201	222 799	239 386	249 828	257 320
Abril	130 623	146 266	163 172	167 000	165 352	169 853	184 735	195 456	197 034	213 458
Mayo	121 946	122 781	144 565	150 525	130 536	148 574	150 145	160 185	168 294	176 412
Junio	138 460	134 350	164 299	176 648	158 972	169 183	176 360	189 257	196 386	199 310
Julio	163 177	153 648	193 360	198 672	180 792	199 479	202 362	212 044	219 584	226 035
Agosto	134 417	131 250	153 967	168 885	159 025	168 837	161 648	173 837	180 044	188 799
Setiembre	97 083	98 236	118 906	117 348	113 083	120 214	121 057	127 632	131 810	134 031
Octubre	103 698	106 407	130 558	124 965	112 320	126 661	129 086	139 591	144 039	143 213
Noviembre	120 813	135 695	167 770	153 539	145 249	158 468	167 135	179 474	188 121	189 823
Diciembre	162 835	169 345	197 077	183 546	186 650	202 126	213 572	225 036	243 794	253 299

Fuente: ICT con datos de la Dirección General de Migración y Extranjería.



## CUADRO 14

### LLEGADAS INTERNACIONALES DE ESTADOUNIDENSES A COSTA RICA, POR MES. 2005-2014

MES	Año									
	2005	2006	2007	2008	2009	2010	2011	2012	2013	2014
<b><u>TOTAL</u></b>	<b>758 134</b>	<b>731 236</b>	<b>790 315</b>	<b>807 162</b>	<b>770 129</b>	<b>830 993</b>	<b>858 829</b>	<b>921 097</b>	<b>929 402</b>	<b>997 262</b>
Enero	66 095	72 761	69 209	75 469	69 586	76 276	81 587	88 043	87 324	95 086
Febrero	71 945	72 561	71 420	79 748	66 367	79 446	83 787	92 139	89 828	95 435
Marzo	90 193	86 052	83 719	98 821	81 591	95 926	102 549	110 993	111 005	117 067
Abril	63 650	63 199	65 713	70 171	67 904	69 381	72 936	76 780	74 646	85 128
Mayo	60 659	55 581	61 873	62 685	61 125	62 681	62 118	67 965	68 674	75 035
Junio	75 428	70 383	80 881	82 660	78 381	84 462	86 000	93 667	94 487	100 499
Julio	80 576	68 418	81 924	82 233	79 344	85 245	86 623	91 547	95 661	103 364
Agosto	57 000	52 492	59 526	63 243	62 783	65 090	59 716	67 335	69 338	74 214
Setiembre	34 519	31 389	35 043	31 085	34 749	37 288	34 883	36 850	36 463	37 365
Octubre	38 096	34 813	39 748	37 756	36 730	39 149	39 093	41 924	40 927	43 721
Noviembre	50 541	50 610	61 709	51 021	53 784	56 984	61 463	63 764	62 808	67 301
Diciembre	69 432	72 977	79 550	72 270	77 785	79 065	88 074	90 090	98 241	103 047

Fuente: ICT con datos de la Dirección General de Migración y Extranjería.



**NUESTRA ESENCIA NOS DEFINE**



**CUADRO 15**  
**LLEGADAS INTERNACIONALES DE CANADIENSES A COSTA RICA, POR MES. 2005-2014**

MES	Año									
	2005	2006	2007	2008	2009	2010	2011	2012	2013	2014
<b><u>TOTAL</u></b>	<b>86 906</b>	<b>88 304</b>	<b>102 061</b>	<b>109 854</b>	<b>102 471</b>	<b>119 654</b>	<b>133 033</b>	<b>151 568</b>	<b>160 398</b>	<b>172 730</b>
Enero	14 740	14 663	16 337	17 556	15 747	18 343	23 392	25 475	26 054	27 579
Febrero	14 261	13 930	14 690	17 367	15 174	19 026	22 474	25 797	26 044	28 515
Marzo	13 224	13 027	13 744	17 102	14 263	17 675	21 153	23 023	23 053	25 276
Abril	7 184	6 385	8 074	9 094	7 826	10 251	9 979	11 028	12 947	13 643
Mayo	3 973	4 659	5 477	6 024	5 203	6 230	5 623	6 672	7 852	8 504
Junio	3 017	3 067	3 711	4 388	4 228	4 674	4 291	5 050	5 740	6 500
Julio	4 192	4 456	5 454	5 619	5 594	5 855	6 006	7 818	8 968	8 709
Agosto	3 455	3 713	4 085	4 846	5 329	5 573	5 074	6 377	7 180	7 283
Setiembre	2 090	2 340	2 800	2 525	2 426	3 231	2 602	3 501	3 989	4 055
Octubre	3 111	3 290	3 595	2 916	3 297	4 143	4 217	4 912	5 187	5 712
Noviembre	6 003	6 477	8 602	7 629	8 281	8 510	9 242	10 910	11 592	13 104
Diciembre	11 656	12 297	15 492	14 788	15 103	16 143	18 980	21 005	21 792	23 850

Fuente: ICT con datos de la Dirección General de Migración y Extranjería.



## CUADRO 16

### LLEGADAS INTERNACIONALES DE ALEMANES A COSTA RICA, POR MES. 2005-2014

MES	Año									
	2005	2006	2007	2008	2009	2010	2011	2012	2013	2014
<b><u>TOTAL</u></b>	<b>38 523</b>	<b>37 847</b>	<b>40 285</b>	<b>44 705</b>	<b>40 918</b>	<b>44 539</b>	<b>49 225</b>	<b>50 938</b>	<b>54 754</b>	<b>63 916</b>
Enero	3 845	4 185	4 361	3 732	4 222	4 440	5 258	5 454	5 775	6 261
Febrero	4 356	4 157	4 580	5 458	3 997	4 732	5 666	6 391	7 159	7 302
Marzo	4 160	4 274	4 929	4 686	4 836	5 422	5 854	7 119	6 577	8 195
Abril	2 888	2 924	3 236	3 042	3 490	3 144	4 013	3 817	4 173	5 264
Mayo	2 084	1 788	667	2 381	1 932	2 260	2 324	2 406	2 603	2 961
Junio	1 813	1 650	2 053	2 124	1 915	2 103	2 463	2 251	2 464	2 364
Julio	3 156	2 867	3 169	3 448	3 341	3 442	3 792	3 876	3 933	4 578
Agosto	2 990	2 782	3 104	3 124	3 308	3 445	3 671	3 715	4 176	5 327
Setiembre	2 360	2 165	2 289	2 480	2 126	2 445	2 513	2 573	3 090	3 719
Octubre	2 918	2 713	2 945	3 305	2 727	3 147	3 340	3 158	3 361	4 244
Noviembre	4 068	4 444	4 533	6 407	4 669	5 183	5 179	5 182	5 791	7 056
Diciembre	3 885	3 898	4 419	4 518	4 355	4 776	5 152	4 996	5 652	6 645

Fuente: ICT con datos de la Dirección General de Migración y Extranjería.





## CUADRO 17

### LLEGADAS INTERNACIONALES DE ESPAÑOLES A COSTA RICA, POR MES. 2005-2014

MES	Año									
	2005	2006	2007	2008	2009	2010	2011	2012	2013	2014
<b>TOTAL</b>	<b>49 218</b>	<b>50 225</b>	<b>59 089</b>	<b>54 029</b>	<b>46 457</b>	<b>48 492</b>	<b>47 782</b>	<b>47 505</b>	<b>52 950</b>	<b>64 303</b>
Enero	2 626	2 986	2 549	3 031	2 495	2 656	3 388	3 371	3 718	4 745
Febrero	2 822	2 905	2 711	3 145	2 200	2 586	3 055	3 072	3 646	4 388
Marzo	3 377	3 339	3 316	3 648	2 707	3 371	3 575	3 904	3 959	4 514
Abril	2 736	3 651	3 342	3 351	2 974	2 561	3 436	3 462	3 656	4 853
Mayo	3 042	3 727	3 519	3 321	2 478	2 734	2 943	3 039	3 250	4 073
Junio	3 601	3 469	3 573	4 298	3 818	3 709	3 458	3 320	3 498	4 337
Julio	5 614	5 631	8 647	6 937	7 458	7 949	5 351	4 938	4 777	6 269
Agosto	8 671	8 368	10 574	9 475	9 112	7 700	7 106	6 789	7 248	9 193
Setiembre	4 988	4 242	6 101	4 726	4 015	4 394	4 003	4 205	5 154	6 605
Octubre	4 418	4 343	5 277	4 682	3 213	3 636	3 977	4 062	5 045	5 226
Noviembre	3 435	4 007	5 509	4 467	3 042	3 776	3 933	3 885	4 951	5 728
Diciembre	3 888	3 557	3 971	2 948	2 945	3 420	3 557	3 458	4 048	4 372

Fuente: ICT con datos de la Dirección General de Migración y Extranjería.



## CUADRO 18

### LLEGADAS INTERNACIONALES DE ITALIANOS A COSTA RICA, POR MES. 2005-2014

MES	Año									
	2005	2006	2007	2008	2009	2010	2011	2012	2013	2014
<b><u>TOTAL</u></b>	<b>20 726</b>	<b>19 175</b>	<b>20 251</b>	<b>18 994</b>	<b>18 497</b>	<b>19 658</b>	<b>20 225</b>	<b>20 335</b>	<b>22 802</b>	<b>27 222</b>
Enero	2 763	2 555	2 413	2 388	2 352	2 436	2 684	2 727	2 765	3 422
Febrero	2 438	2 059	1 840	1 847	1 712	1 943	2 164	2 096	2 273	3 042
Marzo	1 886	1 787	1 691	1 650	1 606	1 615	1 654	1 607	1 721	2 416
Abril	1 372	1 285	1 537	1 462	1 244	1 266	1 420	1 373	1 676	2 013
Mayo	1 039	953	1 161	1 195	1 037	1 104	1 057	1 193	1 258	1 449
Junio	1 134	1 077	1 257	1 151	1 139	1 184	1 137	1 163	1 362	1 443
Julio	1 632	1 341	1 700	1 531	1 506	1 638	1 569	1 552	1 724	1 821
Agosto	2 509	2 099	2 111	1 943	2 134	2 104	1 993	2 099	2 275	2 548
Setiembre	1 030	949	1 073	1 012	913	1 082	1 078	1 146	1 231	1 483
Octubre	1 312	1 192	1 276	960	1 161	1 316	1 304	1 341	1 608	1 767
Noviembre	1 258	1 624	1 812	1 466	1 558	1 584	1 680	1 686	2 032	2 476
Diciembre	2 353	2 254	2 380	2 389	2 135	2 386	2 485	2 352	2 877	3 342

Fuente: ICT con datos de la Dirección General de Migración y Extranjería.



## CUADRO 19

### LLEGADAS INTERNACIONALES DE PAISES BAJOS A COSTA RICA, POR MES. 2005-2014

MES	Año									
	2005	2006	2007	2008	2009	2010	2011	2012	2013	2014
<b><u>TOTAL</u></b>	<b>24 173</b>	<b>24 303</b>	<b>28 014</b>	<b>30 615</b>	<b>25 006</b>	<b>26 373</b>	<b>27 731</b>	<b>25 758</b>	<b>23 121</b>	<b>26 671</b>
Enero	2 180	2 166	2 201	2 248	2 496	2 229	2 678	2 560	2 306	2 873
Febrero	2 051	2 105	2 168	2 681	1 923	2 147	2 562	2 607	2 047	2 668
Marzo	1 702	1 888	2 125	2 050	1 818	1 862	2 253	2 195	1 739	2 177
Abril	1 617	1 591	1 837	2 416	1 919	1 537	1 764	1 767	1 645	1 762
Mayo	1 465	1 308	1 504	1 779	1 429	1 626	1 547	1 200	1 203	1 339
Junio	1 642	1 377	1 673	1 964	1 296	1 243	1 564	1 242	1 331	1 128
Julio	3 311	3 491	4 559	4 719	3 908	4 543	4 588	4 710	3 737	4 660
Agosto	2 037	2 289	2 336	2 402	2 596	2 335	2 522	1 952	1 828	2 091
Setiembre	1 998	1 986	2 238	2 104	1 725	2 214	1 603	1 719	1 486	1 528
Octubre	2 280	1 724	2 036	2 468	1 417	1 932	1 826	1 488	1 486	1 727
Noviembre	1 802	2 184	2 677	3 144	2 098	2 292	2 400	2 106	2 163	2 291
Diciembre	2 088	2 194	2 660	2 640	2 381	2 413	2 424	2 212	2 150	2 427

Fuente: ICT con datos de la Dirección General de Migración y Extranjería.



## CUADRO 20

### LLEGADAS INTERNACIONALES DE REINO UNIDO A COSTA RICA, POR MES. 2005-2014

MES	Año									
	2005	2006	2007	2008	2009	2010	2011	2012	2013	2014
<b><u>TOTAL</u></b>	<b>26 917</b>	<b>27 890</b>	<b>37 580</b>	<b>40 250</b>	<b>28 882</b>	<b>34 745</b>	<b>35 689</b>	<b>31 930</b>	<b>35 198</b>	<b>39 545</b>
Enero	2 540	3 613	2 734	2 924	2 968	2 908	4 395	3 342	3 518	4 258
Febrero	2 801	3 500	3 262	3 389	2 700	4 295	4 620	3 808	4 073	4 207
Marzo	2 739	3 010	3 287	3 924	3 219	3 009	4 726	3 587	3 997	4 061
Abril	2 098	2 248	2 658	2 709	2 398	2 638	3 718	2 637	2 868	3 468
Mayo	1 862	1 710	3 142	3 436	1 858	1 845	1 803	1 722	2 029	2 401
Junio	1 744	1 484	2 848	3 276	1 785	1 874	1 737	1 674	2 116	2 142
Julio	2 562	2 436	4 413	4 518	2 943	4 159	3 282	2 431	3 516	3 871
Agosto	2 144	1 861	3 512	4 202	2 720	2 815	2 554	2 368	3 010	3 444
Setiembre	1 494	1 378	2 910	2 783	1 341	1 567	1 430	1 310	1 575	1 829
Octubre	1 798	1 589	2 808	2 141	1 702	1 781	1 629	2 013	1 748	2 184
Noviembre	2 321	2 406	2 946	3 831	2 614	3 871	2 566	3 586	3 058	3 415
Diciembre	2 814	2 655	3 060	3 117	2 634	3 983	3 229	3 452	3 690	4 265

Fuente: ICT con datos de la Dirección General de Migración y Extranjería.



## CUADRO 21

### LLEGADAS INTERNACIONALES DE FRANCESES A COSTA RICA, POR MES. 2005-2014

MES	Año									
	2005	2006	2007	2008	2009	2010	2011	2012	2013	2014
<b>TOTAL</b>	<b>24 365</b>	<b>24 392</b>	<b>25 939</b>	<b>34 622</b>	<b>30 737</b>	<b>35 266</b>	<b>38 290</b>	<b>38 139</b>	<b>39 728</b>	<b>49 681</b>
Enero	2 728	2 568	3 047	3 150	3 868	3 975	5 076	4 656	4 289	6 071
Febrero	3 228	3 308	3 535	4 482	4 057	4 854	5 410	5 658	5 516	7 843
Marzo	2 245	2 696	2 875	3 589	3 713	3 922	4 966	4 410	4 395	6 855
Abril	2 697	2 365	2 360	3 002	2 903	2 793	3 592	3 765	4 036	4 491
Mayo	1 188	1 039	1 344	1 702	1 351	1 888	1 764	1 933	1 651	2 324
Junio	1 042	1 020	1 276	1 666	1 287	1 496	1 476	1 330	1 589	1 606
Julio	2 492	2 394	2 446	3 407	3 021	3 066	3 418	3 487	3 853	4 146
Agosto	2 008	2 126	1 980	3 402	2 474	3 516	2 884	3 197	3 324	3 457
Setiembre	902	893	1 017	1 342	1 050	1 276	1 232	1 237	1 486	1 394
Octubre	1 447	1 329	1 365	1 894	1 575	1 804	1 910	1 968	2 044	2 416
Noviembre	2 132	2 601	2 224	3 950	2 712	3 242	3 173	3 077	3 899	4 508
Diciembre	2 256	2 053	2 470	3 036	2 726	3 434	3 389	3 421	3 646	4 570

Fuente: ICT con datos de la Dirección General de Migración y Extranjería.



## CUADRO 22

### LLEGADAS INTERNACIONALES DE SUIZOS A COSTA RICA, POR MES. 2005-2014

MES	Año									
	2005	2006	2007	2008	2009	2010	2011	2012	2013	2014
<b><u>TOTAL</u></b>	<b>12 730</b>	<b>13 144</b>	<b>13 358</b>	<b>12 958</b>	<b>12 343</b>	<b>14 336</b>	<b>16 209</b>	<b>16 869</b>	<b>17 064</b>	<b>18 993</b>
Enero	1 334	1 479	1 308	1 531	1 494	1 679	1 946	2 158	1 971	2 319
Febrero	1 289	1 310	1 364	1 105	1 207	1 458	1 741	1 900	1 851	2 062
Marzo	1 085	1 234	1 357	1 243	1 213	1 403	1 474	1 663	1 843	1 805
Abril	1 148	1 138	1 191	1 119	1 119	1 104	1 516	1 553	1 464	1 776
Mayo	703	642	720	793	623	772	768	837	925	909
Junio	646	528	697	698	665	697	756	748	819	852
Julio	1 205	1 427	1 497	1 332	1 330	1 437	1 846	1 964	1 889	1 952
Agosto	696	686	667	762	736	779	809	831	832	991
Setiembre	786	798	682	576	550	660	656	655	747	938
Octubre	1 100	913	873	899	684	989	1 051	886	947	1 129
Noviembre	1 343	1 421	1 410	1 445	1 214	1 454	1 663	1 619	1 679	1 971
Diciembre	1 395	1 568	1 592	1 455	1 508	1 904	1 983	2 055	2 097	2 289

Fuente: ICT con datos de la Dirección General de Migración y Extranjería.



### CUADRO 23

#### LLEGADAS INTERNACIONALES DE COLOMBIANOS A COSTA RICA, POR MES. 2005-2014

MES	Año									
	2005	2006	2007	2008	2009	2010	2011	2012	2013	2014
<b><u>TOTAL</u></b>	<b>27 130</b>	<b>27 706</b>	<b>31 299</b>	<b>33 644</b>	<b>32 014</b>	<b>32 999</b>	<b>33 121</b>	<b>33 712</b>	<b>36 202</b>	<b>37 879</b>
Enero	2 913	3 291	3 291	3 699	3 923	3 964	3 819	3 776	3 960	4 012
Febrero	2 045	2 168	2 127	2 867	2 305	2 450	2 607	2 546	2 642	2 828
Marzo	2 299	2 087	2 412	3 080	2 405	2 765	2 659	2 797	2 797	3 034
Abril	1 996	2 306	2 295	2 676	2 514	2 517	2 674	2 706	2 979	2 990
Mayo	2 208	2 226	2 414	2 589	2 104	2 847	2 463	2 445	2 677	2 925
Junio	2 374	2 020	2 717	2 774	2 597	2 485	2 664	2 599	2 892	2 737
Julio	2 689	2 516	3 084	3 078	2 866	3 114	2 982	2 947	3 074	3 011
Agosto	2 280	2 262	2 305	2 681	2 906	2 835	2 528	2 648	3 102	3 278
Setiembre	2 027	2 138	2 372	2 543	2 446	2 469	2 552	2 730	2 682	3 074
Octubre	1 968	2 095	2 541	2 591	2 594	2 484	2 840	2 840	2 977	3 256
Noviembre	1 948	2 141	2 832	2 330	2 711	2 519	2 721	2 694	3 007	3 263
Diciembre	2 383	2 456	2 909	2 736	2 643	2 550	2 612	2 984	3 413	3 471

Fuente: ICT con datos de la Dirección General de Migración y Extranjería.



## CUADRO 24

### LLEGADAS INTERNACIONALES DE ARGENTINOS A COSTA RICA, POR MES. 2005-2014

MES	Año									
	2005	2006	2007	2008	2009	2010	2011	2012	2013	2014
<b>TOTAL</b>	<b>15 622</b>	<b>16 805</b>	<b>18 505</b>	<b>19 522</b>	<b>18 987</b>	<b>20 080</b>	<b>22 186</b>	<b>24 545</b>	<b>23 856</b>	<b>21 248</b>
Enero	1 704	2 325	2 327	2 684	3 311	2 744	3 673	4 133	4 600	3 631
Febrero	1 423	1 911	1 899	1 914	1 968	2 048	2 587	2 768	2 429	2 114
Marzo	1 155	1 606	1 756	1 973	1 741	1 808	2 129	2 473	2 312	2 076
Abril	1 244	1 213	1 394	1 454	1 298	1 613	1 464	1 813	1 871	1 662
Mayo	1 300	1 354	1 714	1 606	1 231	1 535	1 444	1 573	1 577	1 467
Junio	1 188	1 007	1 169	1 278	1 280	1 191	1 360	1 495	1 491	1 138
Julio	1 614	1 371	1 499	1 616	1 518	1 598	1 640	1 901	1 730	1 550
Agosto	1 112	1 164	1 202	1 426	1 347	1 629	1 587	1 744	1 616	1 510
Setiembre	1 051	965	1 204	1 334	1 091	1 238	1 422	1 380	1 357	1 334
Octubre	1 225	1 243	1 364	1 244	1 319	1 384	1 552	1 564	1 534	1 407
Noviembre	1 255	1 357	1 414	1 231	1 428	1 498	1 558	1 577	1 500	1 576
Diciembre	1 351	1 289	1 563	1 762	1 455	1 794	1 770	2 124	1 839	1 783

Fuente: ICT con datos de la Dirección General de Migración y Extranjería.





## CUADRO 25

### AMÉRICA DEL NORTE: LLEGADAS INTERNACIONALES A COSTA RICA, POR MES. 2005-2014

MES	Año									
	2005	2006	2007	2008	2009	2010	2011	2012	2013	2014
<b><u>TOTAL</u></b>	<b>895 370</b>	<b>875 959</b>	<b>953 812</b>	<b>976 561</b>	<b>920 371</b>	<b>1 005 309</b>	<b>1 044 569</b>	<b>1 139 624</b>	<b>1 162 368</b>	<b>1 245 037</b>
Enero	83 990	91 456	89 312	97 214	89 143	98 479	108 840	117 698	119 284	127 708
Febrero	89 978	89 840	89 984	100 994	84 721	101 974	109 783	121 800	121 303	128 717
Marzo	108 356	103 615	100 537	122 008	99 413	118 590	127 626	138 885	140 884	147 602
Abril	74 199	74 943	79 631	83 689	79 455	83 929	87 677	92 860	93 496	105 244
Mayo	68 401	64 645	73 242	73 884	68 935	73 930	71 915	79 480	82 264	89 201
Junio	82 421	77 286	89 875	91 740	86 289	93 469	94 494	103 607	105 841	113 986
Julio	91 741	79 315	95 087	96 093	89 832	98 250	98 986	107 825	112 900	120 197
Agosto	64 869	60 987	68 972	73 227	72 692	75 694	69 532	79 909	82 506	87 866
Setiembre	40 049	37 738	41 996	38 256	42 309	44 216	41 638	46 312	45 750	47 330
Octubre	44 528	42 942	47 892	44 711	43 794	47 276	47 611	52 884	51 942	55 347
Noviembre	60 244	61 649	75 100	62 923	66 331	69 535	74 646	80 250	79 591	87 360
Diciembre	86 594	91 543	102 184	91 822	97 457	99 967	111 821	118 114	126 607	134 479

Fuente: ICT con datos de la Dirección General de Migración y Extranjería.



## CUADRO 26

### AMÉRICA CENTRAL: LLEGADAS INTERNACIONALES A COSTA RICA, POR MES. 2005-2014

MES	Año									
	2005	2006	2007	2008	2009	2010	2011	2012	2013	2014
<b>TOTAL</b>	<b>415 464</b>	<b>478 147</b>	<b>592 840</b>	<b>648 586</b>	<b>588 739</b>	<b>642 517</b>	<b>670 271</b>	<b>721 049</b>	<b>736 161</b>	<b>716 645</b>
Enero	59 340	62 913	70 086	81 529	90 196	89 444	90 793	102 705	104 298	107 811
Febrero	30 370	37 722	44 282	60 251	48 049	51 656	53 316	58 011	58 150	59 786
Marzo	34 471	33 211	40 019	57 955	42 517	48 367	49 419	53 282	60 902	54 760
Abril	28 459	41 745	51 466	48 892	52 880	53 020	58 310	64 591	63 104	62 051
Mayo	29 110	33 577	42 392	45 296	36 940	45 392	49 468	50 750	54 075	52 775
Junio	31 592	35 384	46 051	53 875	46 036	48 083	52 603	57 398	58 127	54 247
Julio	34 679	40 243	52 866	56 619	48 651	54 977	57 626	59 584	59 632	56 972
Agosto	34 089	36 367	44 536	52 374	45 655	51 294	52 373	53 941	53 175	53 111
Setiembre	30 684	35 747	45 266	48 540	44 606	46 253	50 449	51 069	52 312	51 351
Octubre	30 263	36 699	49 936	46 194	40 820	48 129	47 430	54 244	54 403	50 519
Noviembre	30 752	40 419	52 233	46 120	41 794	48 127	51 944	56 415	55 974	51 203
Diciembre	41 655	44 120	53 707	50 941	50 595	57 775	56 540	59 059	62 009	62 059

Fuente: ICT con datos de la Dirección General de Migración y Extranjería.



## CUADRO 27

### EUROPA: LLEGADAS INTERNACIONALES A COSTA RICA, POR MES. 2005-2014

MES	Año									
	2005	2006	2007	2008	2009	2010	2011	2012	2013	2014
<b><u>TOTAL</u></b>	<b>232 889</b>	<b>234 681</b>	<b>271 631</b>	<b>289 379</b>	<b>250 154</b>	<b>277 412</b>	<b>290 719</b>	<b>284 996</b>	<b>300 942</b>	<b>370 482</b>
Enero	21 885	24 034	22 996	24 498	25 729	26 510	32 885	31 389	31 076	39 838
Febrero	23 008	23 613	25 252	27 719	22 676	27 703	32 031	32 066	32 953	41 211
Marzo	20 547	21 979	24 226	26 015	23 987	26 326	30 070	30 162	29 953	38 208
Abril	17 131	18 216	19 531	20 713	19 830	19 216	24 289	22 478	23 616	30 746
Mayo	13 493	13 373	14 830	17 601	13 325	15 453	14 817	15 214	15 767	19 572
Junio	13 846	12 506	15 980	18 178	14 395	15 313	15 280	14 207	16 065	17 848
Julio	23 031	22 623	30 699	30 483	27 577	30 708	28 706	27 484	28 090	33 203
Agosto	23 730	22 747	27 394	28 578	26 196	26 102	24 549	23 997	25 836	31 568
Setiembre	15 563	14 411	18 652	17 326	13 771	16 307	15 089	15 146	17 285	21 252
Octubre	18 078	16 170	19 614	20 404	15 160	18 056	18 264	17 877	19 416	23 349
Noviembre	19 671	22 508	25 937	31 324	22 926	26 595	25 612	26 121	29 252	35 124
Diciembre	22 906	22 501	26 520	26 540	24 582	29 123	29 127	28 855	31 633	38 563

Fuente: ICT con datos de la Dirección General de Migración y Extranjería.



## CUADRO 28

### CARIBE: LLEGADAS INTERNACIONALES A COSTA RICA, POR MES. 2005-2014

MES	Año									
	2005	2006	2007	2008	2009	2010	2011	2012	2013	2014
<b>TOTAL</b>	<b>12 412</b>	<b>11 935</b>	<b>15 129</b>	<b>15 289</b>	<b>16 184</b>	<b>14 579</b>	<b>13 043</b>	<b>12 052</b>	<b>12 393</b>	<b>11 632</b>
Enero	1 022	1 205	1 057	1 273	1 399	1 395	1 295	1 160	1 173	1 027
Febrero	763	967	813	1 141	1 046	1 128	980	929	916	915
Marzo	1 085	1 077	1 016	1 582	1 311	1 306	1 066	1 002	999	953
Abril	953	1 199	1 079	1 173	1 431	1 309	1 020	1 071	1 150	1 077
Mayo	1 099	975	1 419	1 296	1 291	1 225	1 097	1 012	941	918
Junio	1 107	936	1 339	1 213	1 374	1 119	1 214	1 027	1 109	954
Julio	1 383	1 131	1 596	1 686	1 718	1 724	1 161	1 126	1 162	1 096
Agosto	1 159	916	1 564	1 508	1 643	1 290	1 208	1 096	1 348	1 226
Setiembre	1 065	949	1 515	1 218	1 346	1 102	1 000	959	1 025	899
Octubre	899	932	1 257	1 071	1 268	1 034	1 142	898	821	785
Noviembre	949	880	1 341	1 117	1 443	1 069	1 048	983	923	960
Diciembre	928	768	1 133	1 011	914	878	812	789	826	822

Fuente: ICT con datos de la Dirección General de Migración y Extranjería.



## CUADRO 29

### AMÉRICA DEL SUR: LLEGADAS INTERNACIONALES A COSTA RICA, POR MES. 2005-2014

MES	Año									
	2005	2006	2007	2008	2009	2010	2011	2012	2013	2014
<b>TOTAL</b>	<b>88 394</b>	<b>90 906</b>	<b>108 770</b>	<b>114 111</b>	<b>109 572</b>	<b>119 167</b>	<b>128 911</b>	<b>136 486</b>	<b>164 224</b>	<b>138 138</b>
Enero	8 467	10 347	9 933	11 456	12 838	12 701	14 277	15 228	17 752	17 437
Febrero	7 150	8 350	8 417	9 544	8 906	9 880	10 998	11 894	13 027	13 103
Marzo	7 063	7 504	8 678	10 275	8 884	9 658	10 592	11 264	12 014	11 366
Abril	6 726	7 023	8 279	9 036	8 482	9 326	9 509	10 354	11 599	10 778
Mayo	7 300	7 593	9 506	9 284	7 249	9 772	9 389	9 954	10 776	10 355
Junio	7 062	6 055	8 312	9 001	8 192	8 317	9 396	9 572	11 188	8 796
Julio	9 340	7 890	10 199	10 530	9 794	10 550	12 216	12 142	13 398	10 986
Agosto	7 617	7 492	8 360	9 828	9 566	10 768	10 478	10 971	12 891	11 351
Setiembre	6 764	6 834	8 439	9 069	8 204	9 176	9 818	10 376	11 932	10 243
Octubre	6 848	7 296	9 123	8 657	8 600	9 418	11 353	10 473	14 412	10 358
Noviembre	6 671	7 330	9 907	8 134	9 719	9 635	10 172	11 509	17 918	11 173
Diciembre	7 386	7 192	9 617	9 297	9 138	9 966	10 713	12 749	17 317	12 192

Fuente: ICT con datos de la Dirección General de Migración y Extranjería.



**NUESTRA ESENCIA NOS DEFINE**



### CUADRO 30

#### LLEGADAS INTERNACIONALES A COSTA RICA, VÍA AÉREA, SEGÚN MES. 2005-2014

MES	Año									
	2005	2006	2007	2008	2009	2010	2011	2012	2013	2014
<b>TOTAL</b>	<b>1 243 541</b>	<b>1 231 950</b>	<b>1 356 995</b>	<b>1 424 034</b>	<b>1 319 615</b>	<b>1 417 980</b>	<b>1 463 989</b>	<b>1 552 663</b>	<b>1 617 442</b>	<b>1 720 951</b>
Enero	114 526	123 983	122 602	139 249	129 273	138 329	152 344	158 245	161 316	175 798
Febrero	120 124	121 083	123 666	141 308	119 916	139 530	148 675	160 575	160 951	175 379
Marzo	138 536	133 491	133 101	162 089	134 945	155 451	165 018	176 825	180 701	190 475
Abril	101 390	103 079	108 325	117 607	110 368	114 292	121 703	124 345	127 948	143 266
Mayo	92 761	90 474	101 896	104 271	93 163	101 794	97 704	106 400	110 869	119 959
Junio	107 417	98 953	117 507	122 694	112 585	119 332	121 207	130 282	137 189	141 226
Julio	125 241	112 388	136 248	139 086	129 910	141 122	138 781	146 204	152 269	161 624
Agosto	96 781	93 879	104 608	115 090	108 101	111 552	103 732	115 087	120 532	129 247
Setiembre	66 290	63 548	73 387	69 795	70 490	72 939	70 912	75 079	77 402	79 714
Octubre	72 164	71 741	80 945	77 354	72 906	76 623	80 676	82 769	87 678	89 766
Noviembre	90 063	95 729	115 112	105 343	103 890	107 342	113 068	118 375	127 154	131 655
Diciembre	118 248	123 602	139 598	130 148	134 068	139 674	150 169	158 477	173 433	182 842

Fuente: ICT con datos de la Dirección General de Migración y Extranjería.



**NUESTRA ESENCIA NOS DEFINE**



### CUADRO 31

LLEGADAS INTERNACIONALES A COSTA RICA, VÍA TERRESTRE Y FLUVIAL, SEGÚN MES. 2005-2014

MES	Año									
	2005	2006	2007	2008	2009	2010	2011	2012	2013	2014
<b><u>TOTAL</u></b>	<b>426 573</b>	<b>486 981</b>	<b>618 013</b>	<b>661 299</b>	<b>601 345</b>	<b>677 169</b>	<b>721 244</b>	<b>780 804</b>	<b>802 040</b>	<b>796 405</b>
Enero	61 641	66 786	73 158	83 091	93 344	93 329	98 891	112 087	115 336	119 366
Febrero	31 674	41 519	47 564	62 053	48 150	55 727	61 377	66 585	68 013	70 520
Marzo	34 948	36 138	44 348	58 645	44 375	52 619	56 306	61 319	68 048	65 465
Abril	28 258	43 000	54 457	48 835	54 710	55 157	62 784	70 712	68 588	69 719
Mayo	28 881	32 134	42 393	45 975	37 319	46 450	52 091	52 771	57 170	56 140
Junio	30 834	35 245	46 465	53 832	46 305	49 707	55 018	58 842	59 070	57 941
Julio	37 527	41 029	56 633	59 450	50 826	58 123	63 389	65 694	67 192	64 257
Agosto	37 118	37 046	48 930	53 625	50 889	57 156	57 751	58 557	59 357	59 387
Setiembre	30 610	34 554	45 218	47 444	42 534	47 189	50 017	52 359	54 306	54 190
Octubre	31 183	34 464	49 427	47 234	39 346	49 654	48 031	56 379	55 963	53 213
Noviembre	30 203	39 575	52 305	47 866	41 261	50 524	53 454	60 104	60 341	56 794
Diciembre	43 696	45 491	57 115	53 249	52 286	61 534	62 135	65 395	68 656	69 413

Fuente: ICT con datos de la Dirección General de Migración y Extranjería.



## CUADRO 32

### LLEGADAS INTERNACIONALES A COSTA RICA, VÍA MARÍTIMA, SEGÚN MES. 2005-2014

MES	Año									
	2005	2006	2007	2008	2009	2010	2011	2012	2013	2014
<b><u>TOTAL</u></b>	<b>8 937</b>	<b>6 430</b>	<b>4 781</b>	<b>3 841</b>	<b>1 619</b>	<b>4 680</b>	<b>6 826</b>	<b>9 746</b>	<b>8 459</b>	<b>9 461</b>
Enero	1 471	2 571	750	383	47	656	1 297	2 386	1 774	2 771
Febrero	2 211	866	578	411	98	662	576	1 437	1 617	1 283
Marzo	868	846	348	817	452	131	1 475	1 242	1 079	1 380
Abril	975	187	390	558	274	404	248	399	498	473
Mayo	304	173	276	279	54	330	350	1 014	255	313
Junio	209	152	327	122	82	144	135	133	127	143
Julio	409	231	479	136	56	234	192	146	123	154
Agosto	518	325	429	170	35	129	165	193	155	165
Setiembre	183	134	301	109	59	86	128	194	102	127
Octubre	351	202	186	377	68	384	379	443	398	234
Noviembre	547	391	353	330	98	602	613	995	626	1 374
Diciembre	891	352	364	149	296	918	1 268	1 164	1 705	1 044

Fuente: ICT con datos de la Dirección General de Migración y Extranjería.





**CUADRO 33**  
**LLEGADAS INTERNACIONALES A COSTA RICA**  
**COMPOSICIÓN PORCENTUAL POR VÍAS. 2001-2014**

AÑO	VÍAS			TOTAL
	Aérea	Terrestre	Marítima	
2001	71,8	27,2	1,0	100,0
2002	71,7	27,7	0,6	100,0
2003	74,9	24,1	1,0	100,0
2004	74,9	24,5	0,7	100,0
2005	74,1	25,1	0,8	100,0
2006	71,4	28,2	0,4	100,0
2007	68,5	31,2	0,2	100,0
2008	68,2	31,7	0,2	100,0
2009	68,6	31,3	0,1	100,0
2010	67,5	32,2	0,2	100,0
2011	66,8	32,9	0,3	100,0
2012	66,3	33,3	0,4	100,0
2013	66,6	33,0	0,4	100,0
2014	68,1	31,5	0,4	100,0

Fuente: ICT con datos de la Dirección General de Migración y Extranjería.



### CUADRO 34

#### LLEGADAS INTERNACIONALES ESTADOUNIDENSES A COSTA RICA

#### Y VARIACIÓN PORCENTUAL CON RESPECTO AL AÑO ANTERIOR, SEGÚN VÍAS. 2001-2014

AÑO	VÍAS						TOTAL	
	Aérea		Terrestre		Marítima		Llegadas EEUU	Variación %
	Llegadas EEUU	Variación %	Llegadas EEUU	Variación %	Llegadas EEUU	Variación %		
2001	403 775	1,7	16 667	18,2	8 651	-53,8	429 093	-0,1
2002	400 758	-0,7	16 914	1,5	4 543	-47,5	422 215	-1,6
2003	487 586	21,7	18 488	9,3	4 677	2,9	510 751	21,0
2004	602 008	23,5	25 434	37,6	6 199	32,5	633 640	24,1
2005	717 746	19,2	33 977	33,6	6 411	3,4	758 134	19,6
2006	693 281	-3,4	34 048	0,2	3 907	-39,1	731 236	-3,5
2007	747 041	7,8	40 020	17,5	3 254	-16,7	790 315	8,1
2008	773 099	3,5	31 970	-20,1	2 093	-35,7	807 162	2,1
2009	733 847	-5,1	35 435	10,8	847	-59,5	770 129	-4,6
2010	785 696	7,1	42 841	20,9	2 456	190,0	830 993	7,9
2011	807 398	2,8	47 530	10,9	3 901	58,8	858 829	3,3
2012	864 340	7,1	51 589	8,5	5 168	32,5	921 097	7,3
2013	870 620	0,7	54 434	5,5	4 348	-15,9	929 402	0,9
2014	936 929	7,6	54 872	0,8	5 461	25,6	997 262	7,3

Fuente: ICT con datos de la Dirección General de Migración y Extranjería.



**CUADRO 35**  
**LLEGADAS INTERNACIONALES ESTADOUNIDENSES A COSTA RICA**  
**COMPOSICIÓN PORCENTUAL POR VÍAS. 2001-2014**

AÑO	VÍAS			TOTAL
	Aérea	Terrestre	Marítima	
2001	94,1	3,9	2,0	100,0
2002	94,9	4,0	1,1	100,0
2003	95,5	3,6	0,9	100,0
2004	95,0	4,0	1,0	100,0
2005	94,7	4,5	0,8	100,0
2006	94,8	4,7	0,5	100,0
2007	94,5	5,1	0,4	100,0
2008	95,8	4,0	0,3	100,0
2009	95,3	4,6	0,1	100,0
2010	94,5	5,2	0,3	100,0
2011	94,0	5,5	0,5	100,0
2012	93,8	5,6	0,6	100,0
2013	93,7	5,9	0,5	100,0
2014	94,0	5,5	0,5	100,0

Fuente: ICT con datos de la Dirección General de Migración y Extranjería.



**CUADRO 36**  
**LLEGADAS INTERNACIONALES DE CENTROAMERICANOS A COSTA RICA**  
**Y VARIACIÓN PORCENTUAL CON RESPECTO AL AÑO ANTERIOR, SEGÚN VÍAS. 2001-2014**

AÑO	VÍAS						TOTAL	
	Aérea		Terrestre		Marítima		Turistas	Variación %
	Turistas	Variación %	Turistas	Variación %	Turistas	Variación %		
2001	66 533	-7,2	253 537	18,1	207	17,6	320 277	11,8
2002	65 942	-0,9	254 573	0,4	100	-51,7	320 615	0,1
2003	70 037	6,2	240 058	-5,7	2 841	2741,0	312 936	-2,4
2004	76 948	9,9	282 128	17,5	903	-68,2	359 979	15,0
2005	80 539	4,7	334 750	18,7	175	-80,6	415 464	15,4
2006	83 574	3,8	394 265	17,8	308	76,0	478 147	15,1
2007	90 179	7,9	502 545	27,5	116	-62,3	592 840	24,0
2008	84 783	-6,0	563 685	12,2	118	1,7	648 586	9,4
2009	89 539	5,6	499 124	-11,5	76	-35,6	588 739	-9,2
2010	92 947	3,8	549 465	10,1	106	39,5	642 518	9,1
2011	97 274	4,7	572 827	4,3	170	60,4	670 271	4,3
2012	95 490	-1,8	625 358	9,2	201	18,2	721 049	7,6
2013	101 561	6,4	634 455	1,5	145	-14,7	736 161	2,1
2014	99 506	-2,0	616 974	-2,8	165	-17,9	716 645	-2,7

Fuente: ICT con datos de la Dirección General de Migración y Extranjería.



**CUADRO 37**  
**LLEGADAS INTERNACIONALES CENTROAMERICANOS A COSTA RICA**  
**COMPOSICIÓN PORCENTUAL POR VÍAS. 2001-2014**

AÑO	VÍAS			TOTAL
	Aérea	Terrestre	Marítima	
2001	20,77	79,16	0,06	100,0
2002	20,57	79,40	0,03	100,0
2003	22,38	76,71	0,91	100,0
2004	21,38	78,37	0,25	100,0
2005	19,39	80,57	0,04	100,0
2006	17,48	82,46	0,06	100,0
2007	15,21	84,77	0,02	100,0
2008	13,07	86,91	0,02	100,0
2009	15,21	84,78	0,01	100,0
2010	14,47	85,52	0,02	100,0
2011	14,51	85,46	0,03	100,0
2012	13,24	86,73	0,03	100,0
2013	13,80	86,18	0,02	100,0
2014	13,88	86,09	0,02	100,0

Fuente: ICT con datos de la Dirección General de Migración y Extranjería.



**CUADRO 38**  
**LLEGADAS INTERNACIONALES VS. SALIDAS DE COSTARRICENSES**  
**2001-2014**

Año	LLEGADAS INTERNACIONALES	Salidas de Costarricenses	Diferencia	Razón % Llegadas/Salidas
2001	1 131 406	361 391	770 015	313,1
2002	1 113 359	364 032	749 327	305,8
2003	1 238 692	372 866	865 826	332,2
2004	1 452 926	424 635	1 028 291	342,2
2005	1 679 051	487 102	1 191 949	344,7
2006	1 725 261	484 585	1 240 676	356,0
2007	1 979 789	576 716	1 403 073	343,3
2008	2 089 174	519 140	1 570 034	402,4
2009	1 922 579	579 316	1 343 263	331,9
2010	2 099 829	662 241	1 437 588	317,1
2011	2 192 059	717 362	1 474 697	305,6
2012	2 343 213	773 482	1 569 731	302,9
2013	2 427 941	789 994	1 637 947	307,3
2014	2 526 817	798 346	1 728 471	316,5

Fuente: ICT con datos de la Dirección General de Migración y Extranjería.





### CUADRO 39

#### SALIDAS DE COSTARRICENSES AL EXTERIOR, POR MES. 2005-2014

MES	Año									
	2005	2006	2007	2008	2009	2010	2011	2012	2013	2014
<b>TOTAL</b>	<b>487 103</b>	<b>484 585</b>	<b>576 716</b>	<b>528 406</b>	<b>579 316</b>	<b>662 241</b>	<b>717 362</b>	<b>773 482</b>	<b>789 994</b>	<b>798 346</b>
Enero	47 601	48 927	46 799	38 118	54 590	62 172	70 503	78 277	79 324	74 083
Febrero	30 329	30 200	32 800	38 621	34 315	40 207	43 731	46 662	52 275	49 811
Marzo	44 098	35 461	44 515	45 571	41 063	56 910	47 132	58 819	68 433	52 892
Abril	37 073	43 638	45 939	42 848	49 878	44 163	65 195	61 407	52 334	74 491
Mayo	38 329	37 658	41 382	45 704	37 017	47 673	48 448	54 191	55 646	57 462
Junio	37 772	36 916	46 117	42 595	40 221	47 514	49 505	56 407	57 649	60 765
Julio	50 924	43 554	54 007	51 861	57 566	69 775	72 478	74 316	72 014	69 895
Agosto	38 768	34 171	42 747	34 275	43 566	47 380	50 324	52 451	56 176	53 943
Setiembre	43 407	37 434	48 006	44 624	47 924	51 944	57 492	60 135	61 486	63 003
Octubre	35 876	38 276	48 806	42 989	47 886	53 569	56 452	60 976	58 353	59 155
Noviembre	36 726	38 441	51 800	42 881	46 183	53 790	57 929	61 596	62 857	62 727
Diciembre	46 200	59 909	73 798	58 319	79 107	87 144	98 173	108 245	113 447	120 119

Fuente: ICT con datos de la Dirección General de Migración y Extranjería.



**NUESTRA ESENCIA NOS DEFINE**



**CUADRO 40**  
**SALIDAS COSTARRICENSES POR PUESTO MIGRATORIO 2014**

PUESTO MIGRATORIO	Mes												Ene.-Dic.
	Enero	Febrero	Marzo	Abril	Mayo	Junio	Julio	Agosto	Setiembre	Octubre	Noviembre	Diciembre	
<b>TOTAL GENERAL</b>	<b>74 083</b>	<b>49 811</b>	<b>52 892</b>	<b>74 491</b>	<b>57 462</b>	<b>60 765</b>	<b>69 895</b>	<b>53 943</b>	<b>63 003</b>	<b>59 155</b>	<b>62 727</b>	<b>120 119</b>	<b>798 346</b>
<b>VÍA AEREA</b>	<b>42 757</b>	<b>32 773</b>	<b>35 015</b>	<b>45 219</b>	<b>38 879</b>	<b>44 745</b>	<b>45 071</b>	<b>36 947</b>	<b>45 604</b>	<b>42 301</b>	<b>42 485</b>	<b>64 834</b>	<b>516 630</b>
JUAN SANTAMARÍA	42 207	32 347	34 599	44 699	38 413	44 187	44 547	36 429	45 125	41 812	42 073	64 157	510 595
DANIEL ODUBER	283	204	176	285	220	353	310	320	228	247	205	475	3 306
TOBIAS BOLAÑOS	267	222	240	235	246	205	214	198	251	242	207	202	2 729
<b>VÍA MARÍTIMA</b>	<b>50</b>	<b>40</b>	<b>56</b>	<b>12</b>	<b>32</b>	<b>31</b>	<b>20</b>	<b>23</b>	<b>4</b>	<b>20</b>	<b>41</b>	<b>48</b>	<b>377</b>
GOLFITO	17	24	10	3	5	14	3	2	1	6	3	29	117
LIMON	4	2	8							5	9		28
PLAYAS DEL COCO		1	1	1	16	6			1				26
PUNTARENAS	29	13	35	7	6	11	15	18	1	6	29	19	189
QUEPOS			2	1	5		2	3	1	3			17
<b>VÍA TERRESTRE</b>	<b>31 276</b>	<b>16 998</b>	<b>17 821</b>	<b>29 260</b>	<b>18 551</b>	<b>15 989</b>	<b>24 804</b>	<b>16 973</b>	<b>17 395</b>	<b>16 834</b>	<b>20 201</b>	<b>55 237</b>	<b>281 339</b>
LOS CHILES	638	412	447	744	478	362	479	474	434	313	565	1 270	6 616
PASO CANOAS	11 423	5 666	6 902	7 760	5 756	5 590	7 712	5 229	5 961	5 858	7 622	16 780	92 259
PEÑAS BLANCAS	14 778	8 886	8 283	16 872	10 230	8 424	13 386	9 425	8 762	8 496	9 414	30 313	147 269
SABALITO	438	264	337	249	235	153	271	164	272	173	291	556	3 403
SIXAOLA	3 999	1 770	1 852	3 635	1 852	1 460	2 956	1 681	1 966	1 994	2 309	6 318	31 792

Fuente: ICT con datos de la Dirección General de Migración y Extranjería.





**CUADRO 41**  
**SALIDAS COSTARRICENSES POR PUESTO MIGRATORIO 2011-2014**

PUESTO MIGRATORIO	Año				VARIACIÓN					
	2011	2012	2013	2014	2011 - 2012		2012 - 2013		2013 - 2014	
					Absoluta	%	Absoluta	%	Absoluta	%
<b>TOTAL GENERAL</b>	<b>717 362</b>	<b>773 482</b>	<b>789 994</b>	<b>798 346</b>	<b>56 120</b>	<b>7,8</b>	<b>16 512</b>	<b>2,1</b>	<b>8 352</b>	<b>1,1</b>
<b>VÍA AEREA</b>	<b>462 310</b>	<b>500 276</b>	<b>500 824</b>	<b>516 630</b>	<b>37 966</b>	<b>8,2</b>	<b>548</b>	<b>0,1</b>	<b>15 806</b>	<b>3,2</b>
JUAN SANTAMARÍA	456 233	493 155	493 352	510 595	36 922	8,1	197	0,0	17 243	3,5
DANIEL ODUBER	2 091	2 894	2 832	3 306	803	38,4	- 62	-2,1	474	16,7
TOBIAS BOLAÑOS	3 986	4 227	4 640	2 729	241	6,0	413	9,8	- 1 911	-41,2
<b>VÍA MARÍTIMA</b>	<b>336</b>	<b>430</b>	<b>448</b>	<b>377</b>	<b>94</b>	<b>28,0</b>	<b>18</b>	<b>4,2</b>	<b>- 71</b>	<b>-15,8</b>
GOLFITO	122	223	162	117	101	82,8	- 61	-27,4	- 45	-27,8
LIMON	69	31	37	28	- 38	-55,1	6	19,4	- 9	-24,3
PLAYAS DEL COCO	18	20	26	26	2	11,1	6	30,0		0,0
PUNTARENAS	123	156	220	189	33	26,8	64	41,0	- 31	-14,1
QUEPOS	4	0	3	17	- 4		3		14	466,7
<b>VÍA TERRESTRE</b>	<b>254 716</b>	<b>272 776</b>	<b>288 722</b>	<b>281 339</b>	<b>18 060</b>	<b>7,1</b>	<b>15 946</b>	<b>5,8</b>	<b>- 7 383</b>	<b>-2,6</b>
LOS CHILES	4 996	6 633	6 348	6 616	1 637	32,8	- 285	-4,3	268	4,2
PASO CANOAS	105 790	99 621	103 130	92 259	- 6 169	-5,8	3 509	3,5	- 10 871	-10,5
PEÑAS BLANCAS	118 029	138 337	143 265	147 269	20 308	17,2	4 928	3,6	4 004	2,8
SABALITO	0	580	4 209	3 403	580		3 629	625,7	- 806	-19,1
SIXAOLA	25 901	27 605	31 770	31 792	1 704	6,6	4 165	15,1	22	0,1

Fuente: ICT con datos de la Dirección General de Migración y Extranjería.



**CUADRO 42**  
**DIVISAS POR CONCEPTO DE TURISMO**  
(CIFRAS EN MILLONES DE \$E.E.U.U.)  
**2003-2014**

AÑO	Divisas	Divisas + Gasto de los cruce ristas
2003	1 199,4	1 225,6
2004	1 358,5	1 390,3
2005	1 570,1	1 599,0
2006	1 620,9	1 634,7
2007	1 927,4	1 942,2
2008	2 174,1	2 186,6
2009	1 696,6	1 713,5
2010	1 857,6	1 870,1
2011	1 990,5	2 004,2
2012	2 088,7	2 100,6
2013	2 433,3	2 442,4
2014	2 636,1	2 646,0

Nota:

Según el Organismo Mundial del Turismo (OMT), los excursionistas o cruce ristas, no se consideran ni contabilizan como turistas por no pernoctar en el territorio nacional y permanecer en él 12 horas o menos. El gasto realizado por ellos tampoco se incluye en las divisas por concepto de turismo.

Fuente: BCCR, Departamento de Estadística Macroeconómica.



**CUADRO 43**  
**TURISMO Y OTRAS FUENTES GENERADORAS DE DIVISAS**  
(CIFRAS EN MILLONES DE \$E.E.U.U.)  
**2003-2014**

AÑO	FUENTE DE DIVISAS					
	Turismo*	Variación %	Café	Variación %	Banano	Variación %
2003	1 199,4	11,3	193,6	17,3	553,1	15,8
2004	1 358,5	13,3	197,6	2,1	543,4	-1,8
2005	1 570,1	15,6	232,7	17,8	481,2	-11,4
2006	1 620,9	3,2	225,8	-3,0	620,3	28,9
2007	1 927,4	18,9	251,9	11,6	673,0	8,5
2008	2 174,1	12,8	305,0	21,1	689,7	2,5
2009	1 696,6	-22,0	232,2	-23,9	622,4	-9,7
2010	1 857,6	9,5	257,5	10,9	702,9	12,9
2011	1 990,5	7,2	374,9	45,6	752,4	7,0
2012	2 088,7	4,9	412,4	10,0	823,5	9,4
2013	2 433,3	16,5	302,0	-26,8	845,3	2,7
2014	2 636,1	8,3	277,3	-8,2	904,2	7,0

\*/ No se incluye el gasto de los cruceristas

Fuente: BCCR, Departamento de Estadística Macroeconómica.



## CUADRO 44

### INGRESOS POR TURISMO VERSUS OTRAS FUENTES DE INGRESO DE DIVISAS PARA COSTA RICA 2006-2014

RUBRO	Año								
	2006	2007	2008	2009	2010	2011	2012	2013	2014
<b>LLEGADAS INTERNACIONALES a Costa Rica</b>	<b>1 725 261</b>	<b>1 979 789</b>	<b>2 089 174</b>	<b>1 922 579</b>	<b>2 099 829</b>	<b>2 192 059</b>	<b>2 343 213</b>	<b>2 427 941</b>	<b>2 526 817</b>
Exportaciones de productos tradicionales (millones de \$)	915,1	1 001,7	1 066,9	921,7	1 081,1	1 242,7	1 355,3	1 290,9	1 319,5
Café (millones de \$)	225,8	251,9	305,0	232,2	257,5	374,9	412,4	302,0	277,3
Banano (millones de \$)	620,3	673,0	689,7	622,4	702,9	752,4	823,5	845,3	904,2
Piña (millones de \$)	432,8	484,9	572,9	599,7	672,0	715,6	769,9	815,2	886,0
Productos farmacéuticos (millones de \$)	113,8	120,0	125,7	123,7	59,9	66,0	68,5	68,6	71,9
<b>TURISMO (millones de \$)*</b>	<b>1 620,9</b>	<b>1 927,4</b>	<b>2 174,1</b>	<b>1 696,6</b>	<b>1 857,6</b>	<b>1 990,5</b>	<b>2 088,7</b>	<b>2 433,3</b>	<b>2 636,1</b>
Total de exportaciones (millones de \$)	8 207,3	9 352,7	9 503,7	8 783,7	9 448,1	10 408,4	11 433,4	11 603,1	11 251,9
PIB (millones de dólares)	22 528,7	26 267,3	29 837,9	29 382,7	36 298,3	41 237,3	45 300,7	49 236,7	49 552,6
Relación Turismo/PIB (%)	7,2	7,3	7,3	5,8	5,1	4,8	4,6	4,9	5,3
Relación Turismo/Exportaciones (%)	19,7	20,6	22,9	19,3	19,7	19,1	18,3	21,0	23,4

\*/ No se incluye el gasto de los cruceristas



**NUESTRA ESENCIA NOS DEFINE**



**CUADRO 45**  
**INGRESO DE DIVISAS POR CONCEPTO DE TURISMO**  
**Y RELACIÓN TURISMO/EXPORTACIONES**  
(CIFRAS EN MILLONES DE \$E.E.U.U.)  
**2003-2014**

AÑO	Total de Exportaciones	Divisas por Turismo*	Razón: Turismo/Exportaciones
2003	6 101,2	1 199,4	19,7
2004	6 301,7	1 358,5	21,6
2005	7 027,2	1 570,1	22,3
2006	8 207,3	1 620,9	19,7
2007	9 352,7	1 927,4	20,6
2008	9 503,7	2 174,1	22,9
2009	8 783,7	1 696,6	19,3
2010	9 448,1	1 857,6	19,7
2011	10 408,4	1 990,5	19,1
2012	11 433,4	2 088,7	18,3
2013	11 603,1	2 433,3	21,0
2014	11 251,9	2 636,1	23,4

\*/ No se incluye el gasto de los cruceristas

Fuente: BCCR, Departamento de Estadística Macroeconómica.



**CUADRO 46**  
**INGRESO Y EGRESO DE DIVISAS POR CONCEPTO DE TURISMO**  
(CIFRAS EN MILLONES DE \$E.E.U.U.)  
**2003-2014**

Año	Ingreso de divisas (\$)*	Egreso de divisas (\$)	Saldo (\$)	Razón \$ (Ingresos/Egresos)
2003	1 199,4	351,9	847,5	3,4
2004	1 358,5	404,1	954,4	3,4
2005	1 570,1	468,1	1 102,0	3,4
2006	1 620,9	483,7	1 137,2	3,4
2007	1 927,4	632,0	1 295,4	3,0
2008	2 174,1	591,6	1 582,5	3,7
2009	1 696,6	366,2	1 330,4	4,6
2010	1 857,6	422,5	1 435,1	4,4
2011	1 990,5	403,7	1 586,8	4,9
2012	2 088,7	424,9	1 663,8	4,9
2013	2 433,3	436,6	1 996,7	5,6
2014	2 636,1	456,0	2 180,2	5,8

\* / No se incluye el gasto de los cruceristas

Fuente: BCCR, Departamento de Estadística Macroeconómica.



**NUESTRA ESENCIA NOS DEFINE**



**CUADRO 47  
EMPRESAS CON DECLARATORIA TURÍSTICA  
POR CONDICIÓN DE LA EMPRESA SEGÚN TIPO. 2014**

TIPO DE EMPRESA	CONDICIÓN DE LA EMPRESA		
	En Proyecto	En Operación	TOTAL
<b>Total</b>	<b>40</b>	<b>1 190</b>	<b>1 230</b>
Hospedaje	15	450	465
Agencias de Viajes	16	306	322
Alquiler de automóviles	1	38	39
Transporte Acuático	1	22	23
Gastronómico y Diversión	5	329	334
Líneas Aéreas	0	20	20
Actividades Temáticas	2	25	27

Fuente: ICT, Gestión y Asesoría Turística.



**NUESTRA ESENCIA NOS DEFINE**



**CUADRO 48**  
**EMPRESAS CON DECLARATORIA TURÍSTICA EN OPERACIÓN**  
**POR TIPO DE EMPRESA, SEGÚN PROVINCIA. 2014**

PROVINCIA	TIPO DE EMPRESA							TOTAL
	Hospedaje	Agencias de Viajes	Alquiler de Automóviles	Transporte Acuático	Diversión y Gastronomía	Líneas Aéreas	Actividades Temáticas	
<b>Total</b>	<b>465</b>	<b>322</b>	<b>38</b>	<b>22</b>	<b>334</b>	<b>20</b>	<b>27</b>	<b>1 228</b>
San José	115	203	13	3	199	19	3	555
Alajuela	72	31	9	0	36	1	7	156
Cartago	13	6	1	2	21	0	2	45
Heredia	31	18	2	0	46	0	4	101
Guanacaste	102	17	6	3	17	0	4	149
Puntarenas	114	39	5	13	13	0	3	187
Limón	18	8	2	1	2	0	4	35
<b>Porcentaje</b>	<b>37,9</b>	<b>26,2</b>	<b>3,1</b>	<b>1,8</b>	<b>27,2</b>	<b>1,6</b>	<b>2,2</b>	<b>100,0</b>

Fuente: ICT, Gestión y Asesoría Turística.





**CUADRO 49**  
**OFERTA DE HABITACIONES CON DECLARATORIA TURÍSTICA**  
**EN OPERACIÓN Y LLEGADAS INTERNACIONALES**  
(VARIACIÓN PORCENTUAL CON RESPECTO AL AÑO ANTERIOR)  
**2003-2014**

Año	Habitaciones con declaratoria		Turistas	
	Cantidad	Variación %	Cantidad	Variación %
2003	15 611	2,9	1 238 692	11,3
2004	16 003	2,5	1 452 926	17,3
2005	16 696	4,3	1 679 051	15,6
2006	17 139	2,7	1 725 261	2,8
2007	17 258	0,7	1 979 789	14,8
2008	18 942	9,8	2 089 174	5,5
2009	20 489	8,2	1 922 579	-8,0
2010	21 019	2,6	2 099 829	9,2
2011	20 903	-0,6	2 192 059	4,4
2012	21 623	3,4	2 343 213	6,9
2013	22 043	1,9	2 427 941	3,6
2014	22 280	1,1	2 526 817	4,1

Fuente: ICT, Gestión y Asesoría Turística.



**CUADRO 50**  
**OFERTA DE HOSPEDAJE CON DECLARATORIA TURISTICA**  
**SEGÚN UNIDADES Y SUBUNIDADES DE PLANEAMIENTO. 2014**

Unidad / Subunidad de Planeamiento	HOSPEDAJE		HABITACIONES	
	Cantidad	%	Cantidad	%
<b>TOTAL</b>	<b>450</b>	<b>100,0</b>	<b>22 280</b>	<b>100,0</b>
UNIDAD VALLE CENTRAL	162	36,0	8 277	37,1
UNIDAD GUANACASTE	98	21,8	6 820	30,6
UNIDAD PACIFICO MEDIO	50	11,1	2 116	9,5
UNIDAD LLANURAS DEL NORTE	54	12,0	2 063	9,3
UNIDAD PUNTARENAS PLAYAS E ISLAS DEL GOLFO	32	7,1	1 674	7,5
UNIDAD PACIFICO SUR	36	8,0	793	3,6
UNIDAD CARIBE	18	4,0	537	2,4

Fuente: ICT, Gestión y Asesoría Turística.



**NUESTRA ESENCIA NOS DEFINE**



**CUADRO 51  
OFERTA DE HABITACIONES CON DECLARATORIA TURÍSTICA EN OPERACIÓN  
POR CATEGORÍA EN ESTRELLAS SEGÚN PROVINCIA. 2014**

PROVINCIA	CATEGORÍA EN ESTRELLAS					TOTAL
	1	2	3	4	5	
<b>Total</b>	<b>897</b>	<b>1 746</b>	<b>5 564</b>	<b>6 321</b>	<b>7 752</b>	<b>22 280</b>
San José	187	342	1 062	2 271	2 188	6 050
Alajuela	198	271	1 027	623	464	2 583
Cartago	0	87	84	103	0	274
Heredia	15	206	332	363	751	1 667
Guanacaste	200	272	1 678	1 170	3 498	6 818
Puntarenas	165	503	1 139	1 693	851	4 351
Limón	132	65	242	98	0	537
<b>Porcentaje</b>	<b>4,0</b>	<b>7,8</b>	<b>25,0</b>	<b>28,4</b>	<b>34,8</b>	<b>100,0</b>

Fuente: ICT, Gestión y Asesoría Turística.



**CUADRO 52**  
**OFERTA DE RESTAURANTES CON DECLARATORIA TURÍSTICA**  
**EN OPERACIÓN POR CATEGORÍA EN TENEDORES SEGÚN PROVINCIA. 2014**

PROVINCIA	CATEGORÍA EN TENEDORES					TOTAL
	1	2	3	4	5	
<b>Total</b>	<b>27</b>	<b>26</b>	<b>160</b>	<b>33</b>	<b>17</b>	<b>263</b>
San José	13	15	86	23	13	150
Alajuela	6	6	15	2	0	29
Cartago	0	1	16	2	1	20
Heredia	4	3	27	4	3	41
Guanacaste	3	0	11	1	0	15
Puntarenas	1	1	4	1	0	7
Limón	0	0	1	0	0	1
<b>Porcentaje</b>	<b>10,3</b>	<b>9,9</b>	<b>60,8</b>	<b>12,5</b>	<b>6,5</b>	<b>100,0</b>

Fuente: ICT, Gestión y Asesoría Turística.



**CUADRO 53**  
**OFERTA DE CENTROS NOCTURNOS CON DECLARATORIA TURÍSTICA**  
**EN OPERACIÓN POR CATEGORÍA EN COPAS SEGÚN PROVINCIA. 2014**

PROVINCIA	CATEGORÍA EN COPAS			TOTAL
	1	2	3	
<b>Total</b>	<b>10</b>	<b>7</b>	<b>49</b>	<b>66</b>
San José	5	3	37	45
Alajuela	2	1	3	6
Cartago	1			1
Heredia		2	3	5
Guanacaste			2	2
Puntarenas	2	1	3	6
Limón			1	1
<b>Porcentaje</b>	<b>15,2</b>	<b>10,6</b>	<b>74,2</b>	<b>100,0</b>

Fuente: ICT, Gestión y Asesoría Turística.



**CUADRO 54**  
**OFERTA DE AGENCIAS DE VIAJES CON DECLARATORIA TURÍSTICA**  
(VARIACIÓN CON RESPECTO AL AÑO ANTERIOR)  
**2003-2014**

AÑO	Agencias de Viajes	Variación %
2003	295	0,7
2004	317	7,5
2005	328	3,5
2006	325	-0,9
2007	330	1,5
2008	352	6,7
2009	366	4,0
2010	398	8,7
2011	414	4,0
2012	412	-0,5
2013	358	-13,1
2014	322	-10,1

Fuente: ICT, Gestión y Asesoría Turística.



**CUADRO 55**  
**AGENCIAS DE VIAJES POR TIPO, SEGÚN PROVINCIA. 2014**

PROVINCIA	TIPO DE AGENCIA			TOTAL
	Receptiva	Emisora	Mayorista	
<b>TOTAL</b>	<b>301</b>	<b>21</b>	<b>0</b>	<b>322</b>
San José	183	20	0	203
Alajuela	30	1	0	31
Cartago	6	0	0	6
Heredia	18	0	0	18
Guanacaste	17	0	0	17
Puntarenas	39	0	0	39
Limón	8	0	0	8
Porcentaje	93,5	6,5	0,0	100,0

Fuente: ICT, Gestión y Asesoría Turística.



**CUADRO 56**  
**ÍNDICE DE ACTIVIDAD HOTELERA, ÍNDICE DE TARIFAS HOTELERAS Y PORCENTAJE DE OCUPACIÓN, POR MES**  
**2010-2014**

MES	Índice Mensual de la Actividad Hotelera (IMAH)					Índice Mensual de Tarifas Hoteleras (IPH)					Porcentaje de Ocupación (%OCUP)				
	2010	2011	2012	2013	2014	2010	2011	2012	2013	2014	2010	2011	2012	2013	2014
Enero	395,9	426,0	446,7	456,6	483,8	235,2	212,7	217,7	218,4	220,4	69,7	73,7	72,5	56,9	57,1
Febrero	447,6	484,9	509,1	526,9	559,6	249,7	230,5	237,8	238,8	256,9	70,9	75,8	81,0	66,1	66,7
Marzo	414,1	435,7	454,5	480,1	504,2	226,3	206,0	206,5	215,9	219,1	74,9	76,7	82,7	61,5	63,0
Abril	323,7	339,4	349,2	358,0	384,3	205,0	215,5	218,0	222,4	227,6	66,6	67,5	63,6	48,5	57,9
Mayo	345,6	356,9	365,0	375,5	392,4	200,6	195,3	190,9	189,1	213,1	52,4	54,5	51,0	41,0	41,5
Junio	330,6	340,6	353,9	362,2	370,2	200,1	188,6	194,8	210,7	243,7	54,7	57,2	48,5	50,7	48,9
Julio	393,2	399,6	417,2	425,7	439,7	215,6	210,8	211,2	227,7	259,7	62,7	64,2	46,1	53,2	61,4
Agosto	366,7	369,6	386,3	400,6	419,1	214,1	205,0	208,4	215,9	237,6	59,5	64,9	39,4	44,5	48,2
Setiembre	274,9	281,3	292,4	302,3	313,1	200,1	208,3	205,0	214,8	230,6	46,6	47,9	31,5	29,3	32,3
Octubre	232,1	241,7	252,8	261,0	264,6	160,9	169,5	171,0	177,3	190,8	42,1	48,8	37,3	31,9	49,3
Noviembre	347,2	364,2	380,2	395,0	405,8	162,9	169,5	176,3	194,1	219,4	55,0	67,2	47,0	37,3	64,4
Diciembre	328,9	339,3	351,1	371,1	384,8	197,3	197,4	204,4	216,3	238,8	62,1	62,5	50,7	62,9	66,1



MES	Tasas de Variación (%)											
	TV IMAH				TV IPH				TV %OCUP			
	2010-2011	2011-2012	2012-2013	2013-2014	2010-2011	2011-2012	2012-2013	2013-2014	2010-2011	2011-2012	2012-2013	2013-2014
Enero	7,6	4,9	2,2	6,0	-9,5	2,3	0,3	0,9	5,7	-1,6	-21,5	0,3
Febrero	8,3	5,0	3,5	6,2	-7,7	3,2	0,4	7,6	7,0	6,8	-18,3	0,8
Marzo	5,2	4,3	5,6	5,0	-9,0	0,2	4,6	1,5	2,4	7,8	-25,6	2,5
Abril	4,9	2,9	2,5	7,3	5,1	1,1	2,0	2,4	1,3	-5,8	-23,7	19,4
Mayo	3,3	2,3	2,9	4,5	-2,6	-2,3	-1,0	12,7	4,0	-6,4	-19,7	1,3
Junio	3,0	3,9	2,3	2,2	-5,7	3,3	8,2	15,7	4,6	-15,2	4,6	-3,6
Julio	1,6	4,4	2,0	3,3	-2,2	0,2	7,8	14,0	2,4	-28,2	15,4	15,5
Agosto	0,8	4,5	3,7	4,6	-4,3	1,6	3,6	10,0	9,0	-39,3	13,1	8,2
Setiembre	2,3	4,0	3,4	3,6	4,1	-1,6	4,8	7,3	2,8	-34,3	-7,1	10,3
Octubre	4,2	4,6	3,2	1,4	5,4	0,9	3,7	7,6	16,0	-23,6	-14,4	54,3
Noviembre	4,9	4,4	3,9	2,7	4,1	4,0	10,1	13,0	22,2	-30,0	-20,6	72,4
Diciembre	3,2	3,5	5,7	3,7	0,0	3,6	5,9	10,4	0,7	-19,0	24,2	5,1

Notas:

- A partir de mayo del 2009 y hasta setiembre del 2010 los valores son estimados, debido a la erogación del impuesto del 3% sobre el hospedaje que permitía la recolección de esta información en forma mensual.
- A partir de octubre 2010 los indicadores se obtienen por medio de la encuesta de hospedaje.

Fuente: BCCR, Área de Estadísticas de Servicios y Construcción, Departamento de Estadística Macroeconómica.



**NUESTRA ESENCIA NOS DEFINE**



**CUADRO 57**  
**LLEGADAS DE CRUCEROS Y CRUCERISTAS A COSTA RICA POR PUERTO DE ATRAQUE**  
**TEMPORADAS 2006-2007 A 2013-2014**

TEMPORADA	TODOS LOS PUERTOS		PACÍFICO (Caldera, Puntarenas y Golfito)		CARIBE (Puerto Limón)		
	Cruceros	Cruceristas	Cruceros	Cruceristas	Cruceros	Cruceristas	
<b>Temporada 2010 - 2011</b>	<b>237</b>	<b>370 307</b>	<b>132</b>	<b>172 988</b>	<b>105</b>	<b>197 319</b>	
Alta	2010 Setiembre	3	7 732	1	1 428	2	6 304
	2010 Octubre	20	34 444	16	27 512	4	6 932
	2010 Noviembre	27	43 737	13	16 213	14	27 524
	2010 Diciembre	38	43 727	20	13 785	18	29 942
	2011 Enero	42	62 976	23	30 418	19	32 558
	2011 Febrero	29	46 187	16	22 641	13	23 546
	2011 Marzo	33	52 564	15	19 557	18	33 007
	2011 Abril	25	40 815	16	24 256	9	16 559
	2011 Mayo	13	20 513	11	16 006	2	4 507
	Baja	2011 Junio	3	5 553	0	0	3
2011 Julio		1	3 669	0	0	1	3 669
2011 Agosto		3	8 390	1	1 172	2	7 218
<b>Temporada 2011 - 2012</b>	<b>186</b>	<b>214 058</b>	<b>119</b>	<b>98 446</b>	<b>67</b>	<b>115 612</b>	
Alta	2011 Setiembre	5	7 911	4	4 688	1	3 223
	2011 Octubre	13	17 610	10	11 720	3	5 890
	2011 Noviembre	16	28 045	6	7 032	10	21 013
	2011 Diciembre	33	41 831	23	26 956	10	14 875
	2012 Enero	34	33 101	19	8 978	15	24 123
	2012 Febrero	29	29 956	18	10 795	11	19 161
	2012 Marzo	28	28 108	17	9 967	11	18 141
	2012 Abril	14	15 669	9	6 904	5	8 765
	2012 Mayo	9	8 332	9	8 332	0	0
	Baja	2012 Junio	3	1 607	2	1 186	1
2012 Julio		2	1 888	2	1 888	0	0
2012 Agosto		0	0	0	0	0	0

TEMPORADA	TODOS LOS PUERTOS		PACÍFICO (Caldera, Puntarenas y Golfito)		CARIBE (Puerto Limón)		
	Cruceros	Crucelistas	Cruceros	Crucelistas	Cruceros	Crucelistas	
	<b>Temporada 2012 - 2013</b>	<b>167</b>	<b>203 671</b>	<b>110</b>	<b>113 298</b>	<b>57</b>	<b>90 373</b>
Alta	2012 Setiembre	3	4 067	3	4 067	0	0
	2012 Octubre	17	30 209	12	22 181	5	8 028
	2012 Noviembre	15	23 451	8	11 869	7	11 582
	2012 Diciembre	23	22 829	18	13 917	5	8 912
	2013 Enero	33	33 143	19	12 678	14	20 465
	2013 Febrero	24	20 393	12	4 292	12	16 101
	2013 Marzo	28	30 593	19	15 008	9	15 585
	2013 Abril	18	31 181	13	21 481	5	9 700
	2013 Mayo	5	5 906	5	5 906	0	0
Baja	2013 Junio	0	0	0	0	0	0
	2013 Julio	0	0	0	0	0	0
	2013 Agosto	1	1 899	1	1 899	0	0
<b>Temporada 2013 - 2014</b>	<b>181</b>	<b>212 172</b>	<b>122</b>	<b>114 214</b>	<b>59</b>	<b>97 958</b>	
Alta	2013 Setiembre	4	4 396	4	4 396	0	0
	2013 Octubre	17	28 684	11	19 400	6	9 284
	2013 Noviembre	14	22 543	10	15 380	4	7 163
	2013 Diciembre	33	33 899	23	16 568	10	17 331
	2014 Enero	39	39 928	24	16 107	15	23 821
	2014 Febrero	21	22 418	13	9 752	8	12 666
	2014 Marzo	23	29 086	13	12 308	10	16 778
	2014 Abril	22	23 183	17	13 430	5	9 753
	2014 Mayo	7	5 902	6	4 740	1	1 162
Baja	2014 Junio	0	0	0	0	0	0
	2014 Julio	0	0	0	0	0	0
	2014 Agosto	1	2 133	1	2 133	0	0

Fuente: ICT con información de INCOP, JAPDEVA y las oficinas regionales de la DGME.



**NUESTRA ESENCIA NOS DEFINE**



**CUADRO 58**  
**LLEGADAS DE CRUCEROS Y CRUCERISTAS A COSTA RICA**  
**TEMPORADAS 2006-2007 A 2013-2014**

TEMPORADA	TODOS LOS PUERTOS		PACÍFICO (Caldera, Puntarenas y Golfito)		CARIBE (Puerto Limón)	
	Cruceros	Cruceristas	Cruceros	Cruceristas	Cruceros	Cruceristas
2006 - 2007	228	336 756	90	113 671	138	223 085
2007 - 2008	228	302 732	92	104 760	136	197 972
2008 - 2009	239	353 036	115	139 717	124	213 319
2009 - 2010	269	418 998	122	161 656	147	257 342
2010 - 2011	237	370 307	132	172 988	105	197 319
2011 - 2012	186	214 058	119	98 446	67	115 612
2012 - 2013	167	203 671	110	113 298	57	90 373
2013 - 2014	181	212 172	122	114 214	59	97 958

**VARIACIONES DE LAS LLEGADAS DE CRUCEROS Y CRUCERISTAS A COSTA RICA**  
(VARIACIÓN PORCENTUAL CON RESPECTO A LA TEMPORADA ANTERIOR)

Temporada	TODOS LOS PUERTOS		PACÍFICO		CARIBE	
	Cruceros	Cruceristas	Cruceros	Cruceristas	Cruceros	Cruceristas
2007 - 2008	0,0	-10,1	2,2	-7,8	-1,4	-11,3
2008 - 2009	4,8	16,6	25,0	33,4	-8,8	7,8
2009 - 2010	12,6	18,7	6,1	15,7	18,5	20,6
2010 - 2011	-11,9	-11,6	8,2	7,0	-28,6	-23,3
2011 - 2012	-21,5	-42,2	-9,8	-43,1	-36,2	-41,4
2012 - 2013	-10,2	-4,9	-7,6	15,1	-14,9	-21,8
2013 - 2014	8,4	4,2	10,9	0,8	3,5	8,4

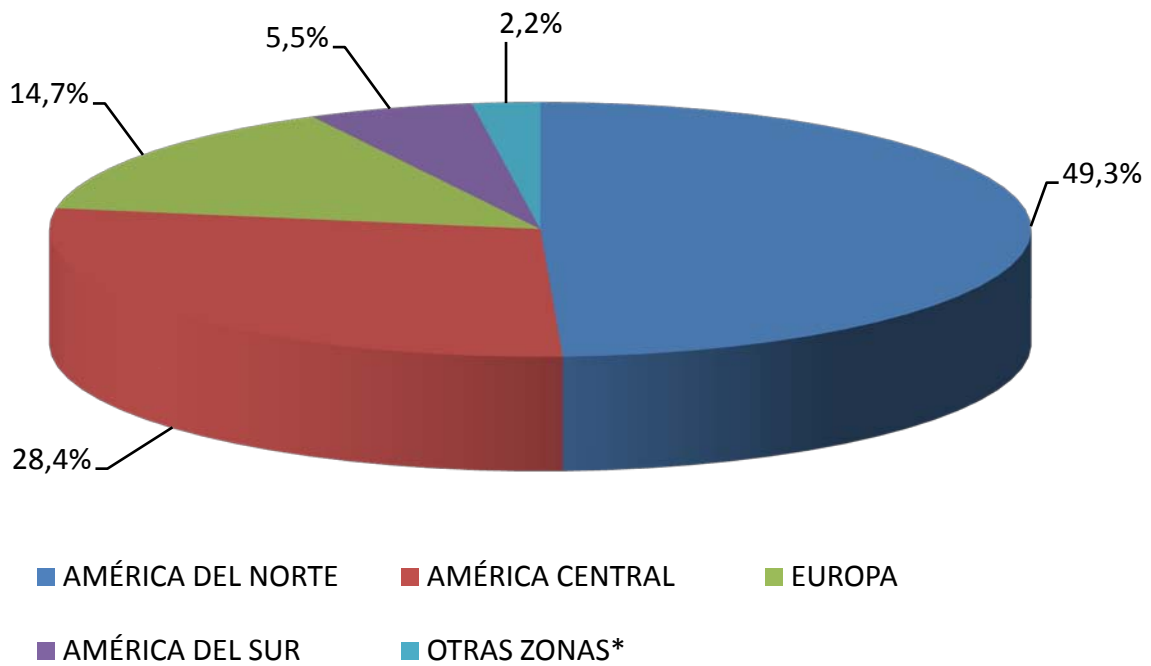
Fuente: ICT con información de INCOP, JAPDEVA y las oficinas regionales de la DGME.



**NUESTRA ESENCIA NOS DEFINE**



GRÁFICO 1  
DISTRIBUCIÓN PORCENTUAL DE LAS LLEGADAS INTERNACIONALES A COSTA RICA  
SEGÚN ZONAS. 2014

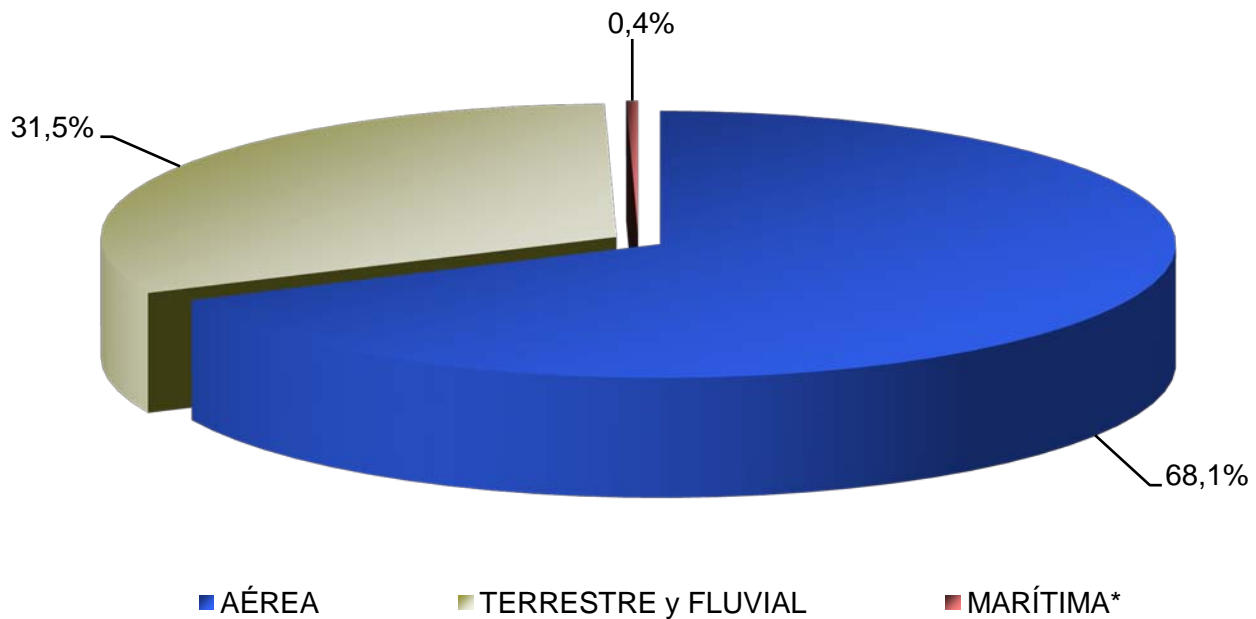


\*/ Incluye Asia, Oceanía, Caribe, África y "No indica".

Fuente: ICT con datos de la Dirección General de Migración y Extranjería.



GRÁFICO 2  
DISTRIBUCIÓN PORCENTUAL DE LAS LLEGADAS INTERNACIONALES A COSTA RICA  
SEGÚN VÍAS. 2014



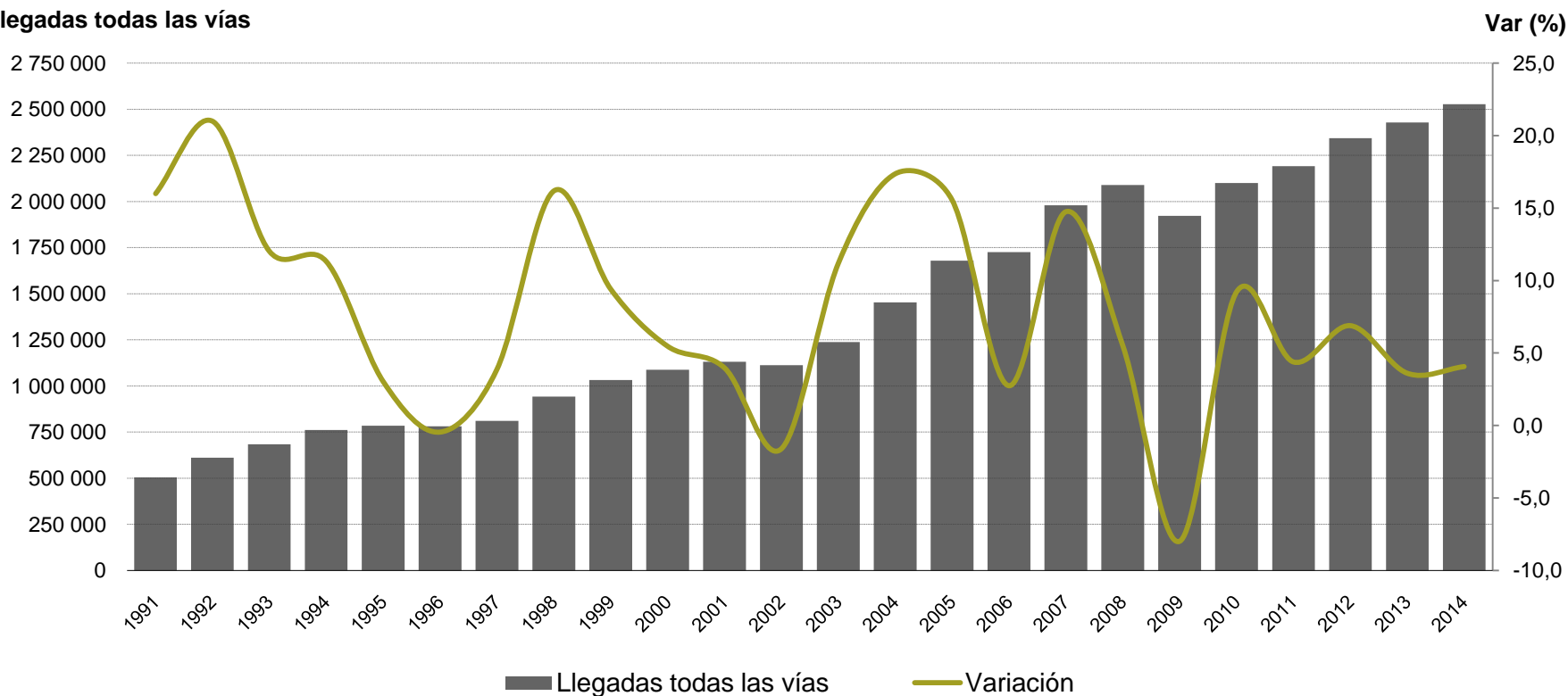
\*/ No se incluye a los cruceristas

Fuente: ICT con datos de la Dirección General de Migración y Extranjería.



### GRÁFICO 3 LLEGADAS INTERNACIONALES A COSTA RICA, TODAS LAS VÍAS Y VARIACIÓN 1991 - 2014

Llegadas todas las vías



Fuente: ICT con datos de la Dirección General de Migración y Extranjería.

Tabla de datos gráfico 3

**LLEGADAS INTERNACIONALES A COSTA RICA  
POR TODAS LAS VÍAS Y VARIACIÓN  
1990 - 2014**

Año	Llegadas todas las vías	Variación	
		Absoluta	%
1990	435 037	-	-
1991	504 649	69 612	16,0
1992	610 591	105 942	21,0
1993	684 005	73 414	12,0
1994	761 448	77 443	11,3
1995	784 610	23 162	3,0
1996	781 127	-3 483	-0,4
1997	811 490	30 363	3,9
1998	942 853	131 363	16,2
1999	1 031 585	88 732	9,4
2000	1 088 075	56 490	5,5
2001	1 131 406	43 331	4,0
2002	1 113 359	-18 047	-1,6
2003	1 237 948	124 589	11,2
2004	1 452 926	214 978	17,4
2005	1 679 051	226 125	15,6
2006	1 725 261	46 210	2,8
2007	1 979 789	254 528	14,8
2008	2 089 174	109 385	5,5
2009	1 922 579	-166 595	-8,0
2010	2 099 829	177 250	9,2
2011	2 192 059	92 230	4,4
2012	2 343 213	151 154	6,9
2013	2 427 941	84 728	3,6
2014	2 526 817	98 876	4,1

Fuente: ICT, con información de la Dirección General de Migración y Extranjería.

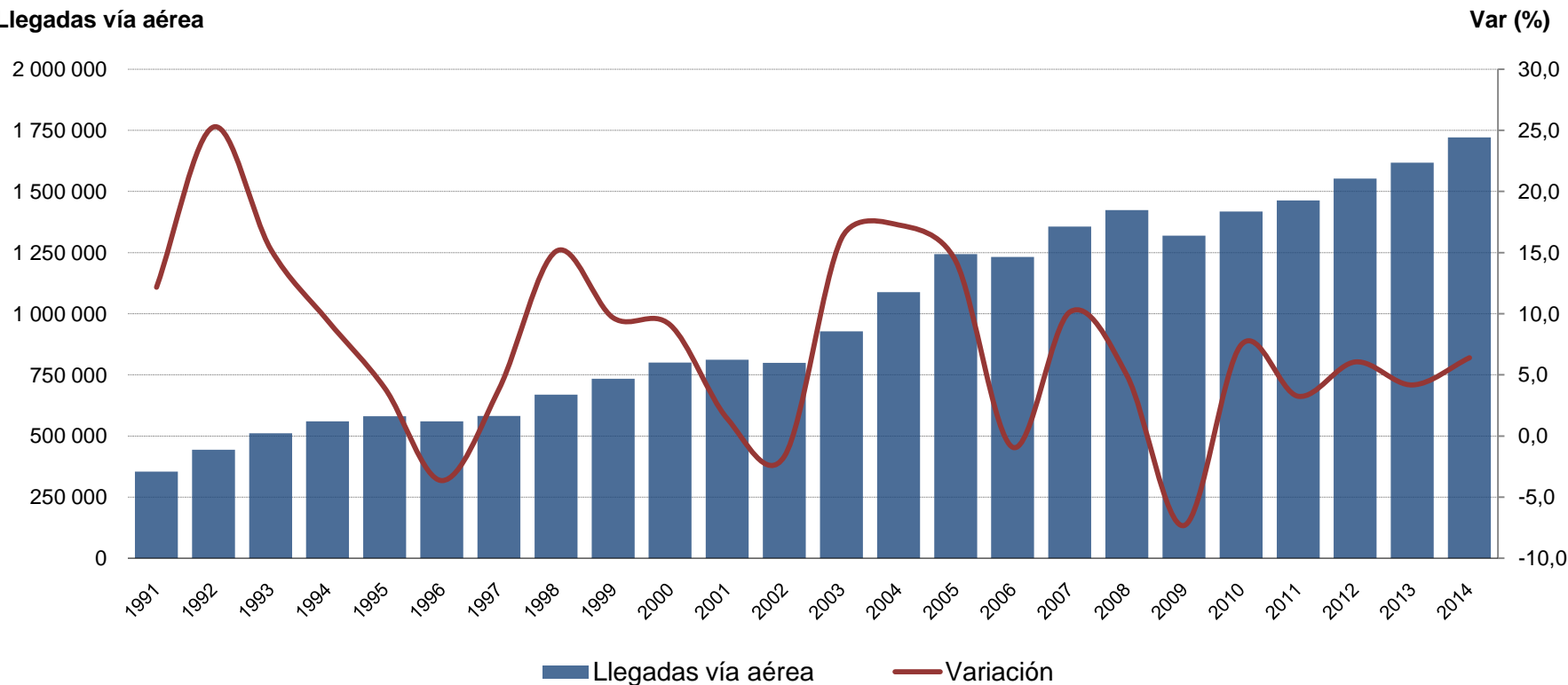






#### GRÁFICO 4 LLEGADAS INTERNACIONALES A COSTA RICA, VÍA AÉREA Y VARIACIÓN 1991 - 2014

Llegadas vía aérea



Fuente: ICT con datos de la Dirección General de Migración y Extranjería.

Tabla de datos gráfico 4

**LLEGADAS INTERNACIONALES A COSTA RICA  
POR LA VÍA AÉREA Y VARIACIÓN  
1990 - 2014**

Año	Llegadas vía aérea	Variación	
		Absoluta	%
1990	315 589	-	-
1991	353 992	38 403	12,2
1992	443 495	89 503	25,3
1993	511 250	67 755	15,3
1994	559 436	48 186	9,4
1995	581 264	21 828	3,9
1996	560 026	-21 238	-3,7
1997	581 558	21 532	3,8
1998	669 453	87 895	15,1
1999	734 158	64 705	9,7
2000	800 795	66 637	9,1
2001	812 022	11 227	1,4
2002	798 548	-13 474	-1,7
2003	927 705	129 157	16,2
2004	1 087 890	160 185	17,3
2005	1 243 541	155 651	14,3
2006	1 231 950	-11 591	-0,9
2007	1 356 995	125 045	10,2
2008	1 424 034	67 039	4,9
2009	1 319 615	-104 419	-7,3
2010	1 417 980	98 365	7,5
2011	1 463 989	46 009	3,2
2012	1 552 663	88 674	6,1
2013	1 617 442	64 779	4,2
2014	1 720 951	103 509	6,4

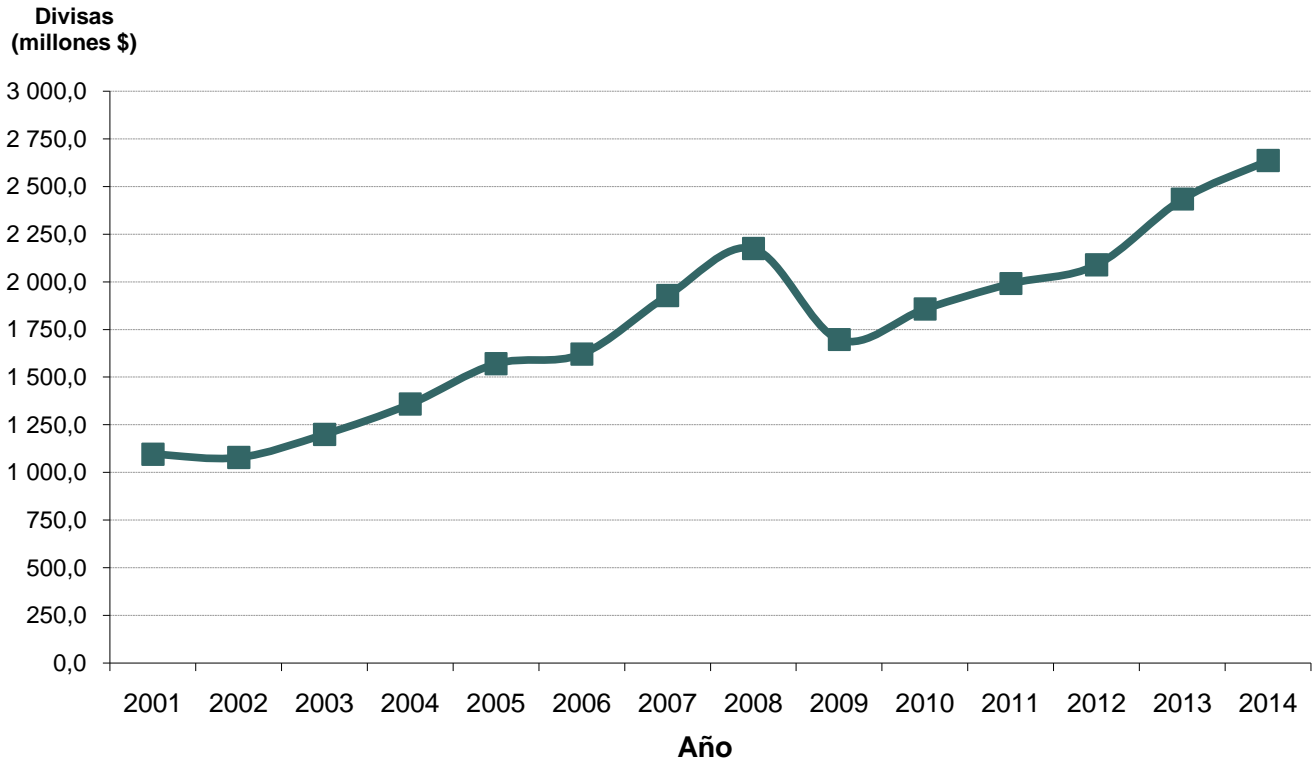
Fuente: ICT, con información de la Dirección General de Migración y Extranjería.



**NUESTRA ESENCIA NOS DEFINE**



**GRÁFICO 5**  
**INGRESO DE DIVISAS POR CONCEPTO DE TURISMO**  
**2001 - 2014**



Nota:

Según el Organismo Mundial del Turismo (OMT), los excursionistas o cruceristas, no se consideran ni contabilizan como turistas por no pernoctar en el territorio nacional y permanecer en él 12 horas o menos. El gasto realizado por ellos tampoco se incluye en las divisas por concepto de turismo.

Fuente: BCCR, Departamento de Estadística Macroeconómica.