



COSTA RICA
Sin Ingredientes Artificiales
www.visitcostarica.com



INSTITUTO COSTARRICENSE DE TURISMO INFORME ESTADÍSTICO SEMESTRAL, PRIMER SEMESTRE 2012 (IS-2012)

El Instituto Costarricense de Turismo, se complace en presentar el ***Informe Estadístico Semestral de Turismo 2012***.

Este documento resume los datos sobre llegadas de turistas internacionales, durante el ***primer semestre 2012***.

La información presentada ha sido recolectada y organizada por funcionarios del Subproceso de Administración de la Información con el objetivo de brindar un panorama del sector turístico y poner a disposición información clave para la toma de decisiones.

Se agradece la colaboración en el suministro de información a la Dirección General de Migración y Extranjería.

ÍNDICE DE CUADROS Y GRÁFICOS

N° DESCRIPCIÓN

- 1 [LLEGADAS INTERNACIONALES A COSTA RICA POR TODAS LAS VÍAS
I SEMESTRE 2011-2012](#)
- 2 [LLEGADAS INTERNACIONALES POR VÍA AEREA
I SEMESTRE 2011-2012](#)
- 3 [LLEGADAS INTERNACIONALES POR AEROPUERTO JUAN SANTAMARÍA
I SEMESTRE 2011-2012](#)
- 4 [LLEGADAS INTERNACIONALES POR AEROPUERTO DANIEL ODUBER
I SEMESTRE 2011-2012](#)
- 5 [LLEGADAS INTERNACIONALES POR VÍA TERRESTRE
I SEMESTRE 2011-2012](#)



CUADRO 1

LLEGADAS INTERNACIONALES A COSTA RICA POR TODAS LAS VÍAS

I SEMESTRE 2011-2012

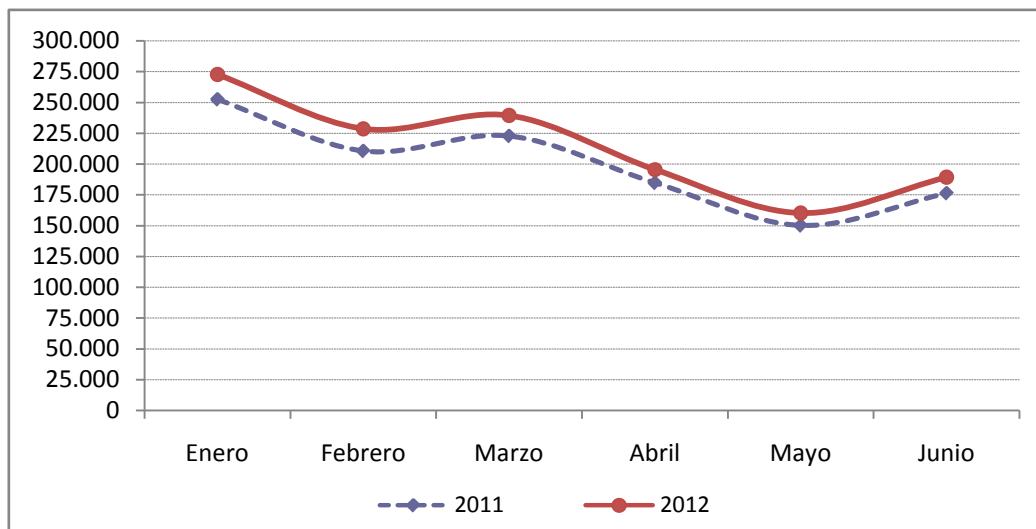
Mes	Llegadas		Variaciones 2011 vrs 2012	
	2011	2012	Absoluta	Relativa (%)
Enero	252.532	272.718	20.186	8,0
Febrero	210.628	228.597	17.969	8,5
Marzo	222.799	239.386	16.587	7,4
Abril	184.735	195.456	10.721	5,8
Mayo	150.145	160.185	10.040	6,7
Junio	176.360	189.257	12.897	7,3
Total	1.197.199	1.285.599	88.400	7,4

FUENTE: Dirección General de Migración y Extranjería

GRÁFICO 1

LLEGADAS INTERNACIONALES A COSTA RICA POR TODAS LAS VÍAS

I SEMESTRE 2011 Y 2012



FUENTE: Dirección General de Migración y Extranjería



CUADRO 2

LLEGADAS INTERNACIONALES POR VÍA AEREA

I SEMESTRE 2011-2012

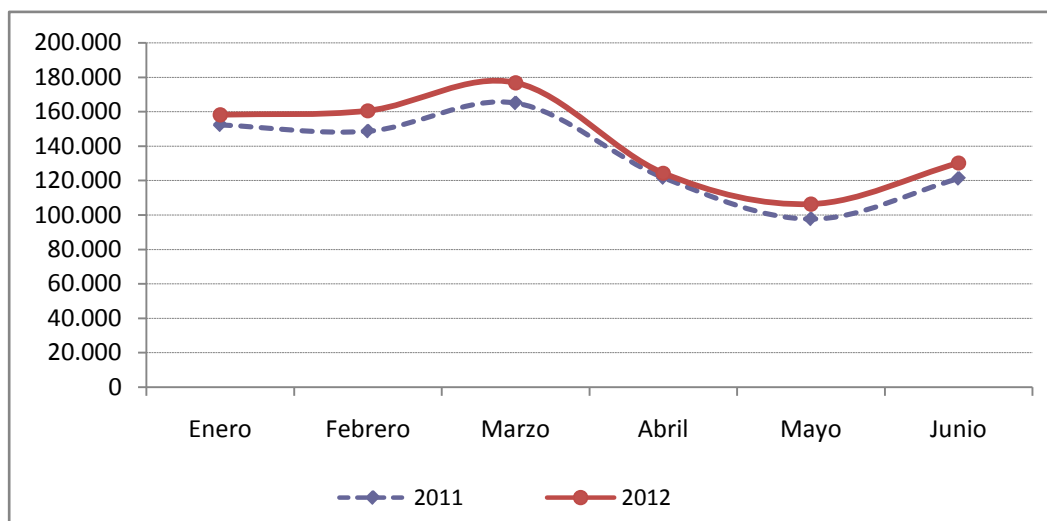
Mes	Llegadas		Variaciones 2011 vrs 2012	
	2011	2012	Absoluta	Relativa (%)
Enero	152.344	158.245	5.901	3,9
Febrero	148.675	160.575	11.900	8,0
Marzo	165.018	176.825	11.807	7,2
Abril	121.703	124.345	2.642	2,2
Mayo	97.704	106.400	8.696	8,9
Junio	121.207	130.282	9.075	7,5
Total	806.651	856.672	50.021	6,2

FUENTE: Dirección General de Migración y Extranjería

GRÁFICO 2

LLEGADAS INTERNACIONALES POR VÍA AEREA

I SEMESTRE 2011-2012



FUENTE: Dirección General de Migración y Extranjería



CUADRO 3

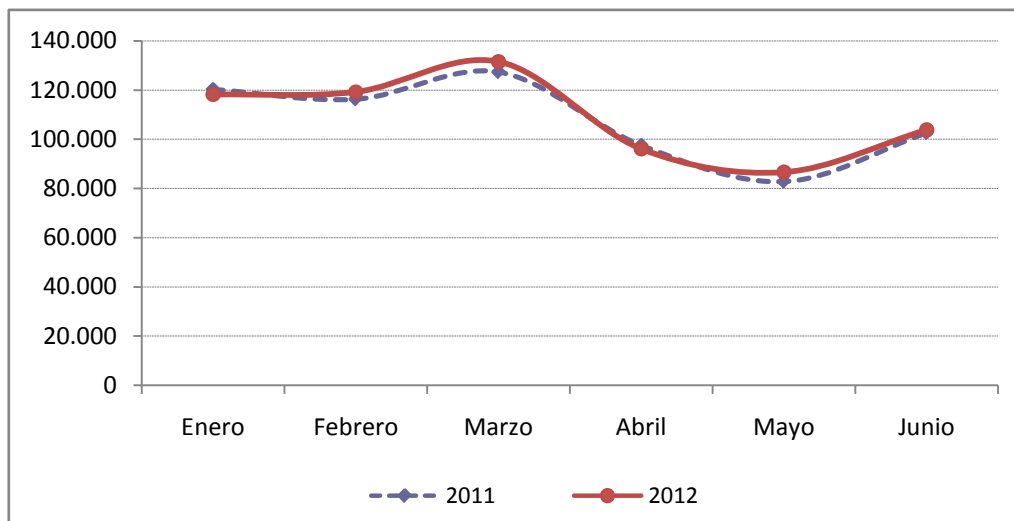
LLEGADAS INTERNACIONALES POR AEROPUERTO JUAN SANTAMARÍA I SEMESTRE 2011-2012

Mes	Llegadas		Variaciones 2011 vrs 2012	
	2011	2012	Absoluta	Relativa (%)
Enero	120.268	118.186	-2.082	-1,7
Febrero	116.286	119.268	2.982	2,6
Marzo	127.344	131.587	4.243	3,3
Abril	97.551	96.066	-1.485	-1,5
Mayo	82.844	86.594	3.750	4,5
Junio	102.593	103.829	1.236	1,2
Total	646.886	655.530	8.644	1,3

FUENTE: Dirección General de Migración y Extranjería

GRÁFICO 3

LLEGADAS INTERNACIONALES POR AEROPUERTO JUAN SANTAMARÍA I SEMESTRE 2011-2012



FUENTE: Dirección General de Migración y Extranjería



CUADRO 4

LLEGADAS INTERNACIONALES POR AEROPUERTO DANIEL ODUBER

I SEMESTRE 2011-2012

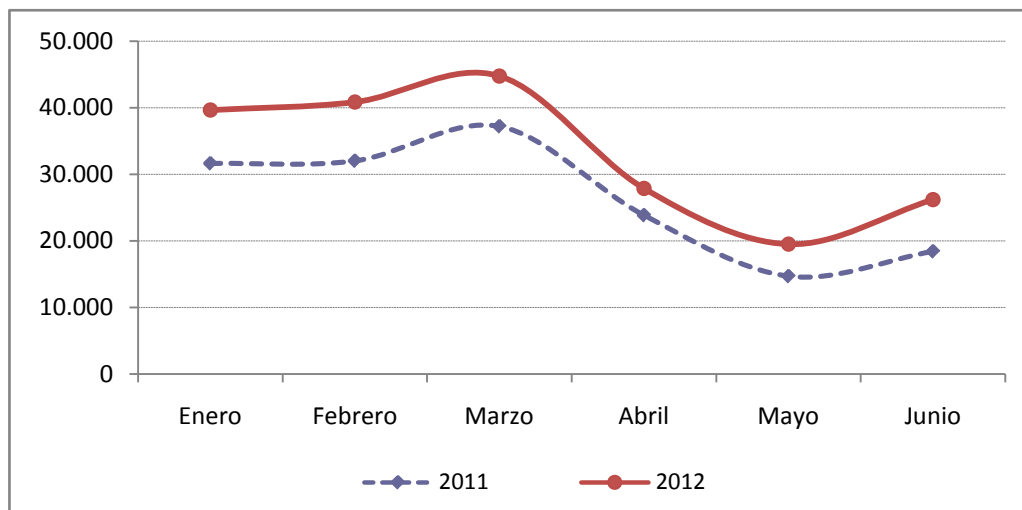
Mes	Llegadas		Variaciones 2011 vrs 2012	
	2011	2012	Absoluta	Relativa (%)
Enero	31.637	39.658	8.021	25,4
Febrero	32.021	40.861	8.840	27,6
Marzo	37.206	44.773	7.567	20,3
Abril	23.853	27.892	4.039	16,9
Mayo	14.688	19.513	4.825	32,8
Junio	18.415	26.216	7.801	42,4
Total	157.820	198.913	41.093	26,0

FUENTE: Dirección General de Migración y Extranjería

GRÁFICO 4

LLEGADAS INTERNACIONALES POR AEROPUERTO DANIEL ODUBER

I SEMESTRE 2011-2012



FUENTE: Dirección General de Migración y Extranjería



CUADRO 5

LLEGADAS INTERNACIONALES POR VÍA TERRESTRE

I SEMESTRE 2011-2012

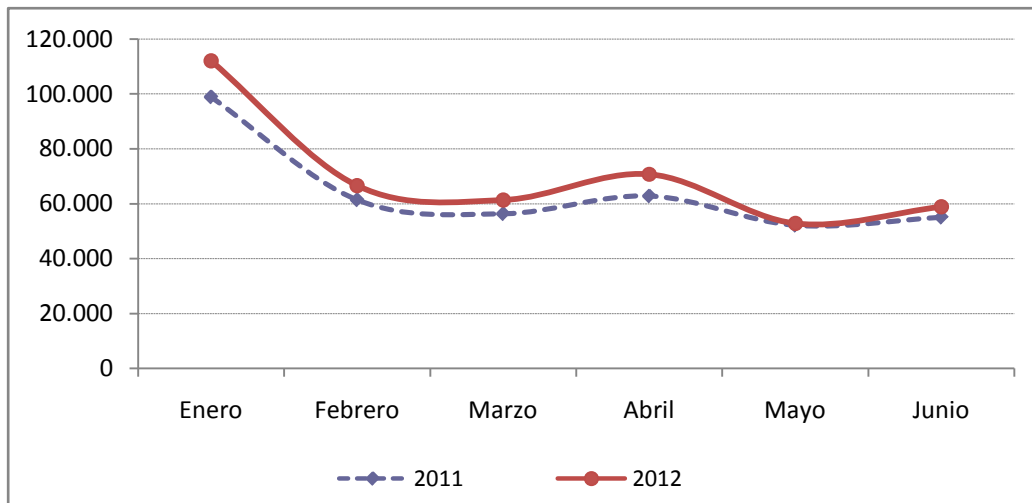
Mes	Llegadas		Variaciones 2011 vrs 2012	
	2011	2012	Absoluta	Relativa (%)
Enero	98.891	112.087	13.196	13,3
Febrero	61.377	66.585	5.208	8,5
Marzo	56.306	61.319	5.013	8,9
Abril	62.784	70.712	7.928	12,6
Mayo	52.091	52.771	680	1,3
Junio	55.018	58.842	3.824	7,0
Total	386.467	422.316	35.849	9,3

FUENTE: Dirección General de Migración y Extranjería

GRÁFICO 5

LLEGADAS INTERNACIONALES POR VÍA TERRESTRE

I SEMESTRE 2011-2012



FUENTE: Dirección General de Migración y Extranjería