

El Instituto Costarricense de Turismo, se complace en presentar el *Informe Estadístico Semestral de Turismo 2014*.

Este documento resume los datos sobre llegadas de turistas internacionales, durante el *primer semestre 2014*.

La información presentada ha sido recolectada y organizada por funcionarios del Subproceso de Administración de la Información con el objetivo de brindar un panorama del sector turístico y poner a disposición información clave para la toma de decisiones.

Se agradece la colaboración en el suministro de información a la Dirección General de Migración y Extranjería.

ÍNDICE DE CUADROS Y GRÁFICOS

N° DESCRIPCIÓN

- 1 [LLEGADAS INTERNACIONALES A COSTA RICA, SEGÚN ZONAS Y PAÍSES, POR MES I SEMESTRE 2014](#)
- 2 [LLEGADAS INTERNACIONALES A COSTA RICA, VÍA AÉREA, SEGÚN ZONAS Y PAÍSES, POR MES I SEMESTRE 2014](#)
- 3 [LLEGADAS INTERNACIONALES A COSTA RICA, AEROPUERTO JUAN SANTAMARÍA, SEGÚN ZONAS Y PAÍSES, POR MES I SEMESTRE 2014](#)
- 4 [LLEGADAS INTERNACIONALES A COSTA RICA, AEROPUERTO DANIEL ODUBER, SEGÚN ZONAS Y PAÍSES, POR MES I SEMESTRE 2014](#)
- 5 [LLEGADAS INTERNACIONALES A COSTA RICA POR TODAS LAS VÍAS I SEMESTRE 2013-2014](#)
- 6 [LLEGADAS INTERNACIONALES POR VÍA AEREA I SEMESTRE 2013-2014](#)
- 7 [LLEGADAS INTERNACIONALES POR AEROPUERTO JUAN SANTAMARÍA I SEMESTRE 2013-2014](#)
- 8 [LLEGADAS INTERNACIONALES POR AEROPUERTO DANIEL ODUBER I SEMESTRE 2013-2014](#)
- 9 [LLEGADAS INTERNACIONALES POR VÍA TERRESTRE I SEMESTRE 2013-2014](#)

**CUADRO 1****LLEGADAS INTERNACIONALES A COSTA RICA, SEGÚN ZONAS Y PAÍSES, POR MES**

(TOTAL DE PERSONAS)

I SEMESTRE 2014

PAÍSES Y/O ZONAS	Mes						I-Sem 2014
	Enero	Febrero	Marzo	Abril	Mayo	Junio	
GRAN TOTAL	297 935	247 182	257 320	213 458	176 412	199 310	1 391 617
AMÉRICA DEL NORTE	127 708	128 717	147 602	105 244	89 201	113 986	712 458
Canadá	27 579	28 515	25 276	13 643	8 504	6 500	110 017
Estados Unidos	95 086	95 435	117 067	85 128	75 035	100 499	568 250
México	5 043	4 767	5 259	6 473	5 662	6 987	34 191
AMÉRICA CENTRAL	107 811	59 786	54 760	62 051	52 775	54 247	391 430
Guatemala	4 310	4 369	4 860	4 389	4 870	4 789	27 587
El Salvador	5 569	4 545	4 941	5 507	5 134	4 664	30 360
Belice	66	36	75	60	63	88	388
Honduras	4 182	2 557	2 740	3 083	2 941	3 056	18 559
Nicaragua	81 578	40 597	35 520	42 696	33 261	35 022	268 674
Panamá	12 106	7 682	6 624	6 316	6 506	6 628	45 862
CARIBE	1 052	929	983	1 099	943	981	5 987
Cuba	304	190	243	258	223	228	1 446
República Dominicana	430	480	403	431	396	384	2 524
Jamaica	93	57	93	66	66	72	447
Puerto Rico	3	0	0	0	1	0	4
Trinidad y Tobago	77	85	74	125	86	119	566
Otros	145	117	170	219	171	178	1 000
AMÉRICA DEL SUR	17 414	13 084	11 336	10 756	10 330	8 769	71 689
Argentina	3 631	2 114	2 076	1 662	1 467	1 138	12 088
Bolivia	157	155	161	124	151	196	944
Brasil	1 561	1 381	1 525	1 569	1 412	982	8 430
Chile	1 287	1 435	814	660	674	576	5 446
Colombia	4 012	2 828	3 034	2 990	2 925	2 737	18 526
Ecuador	617	420	539	481	655	380	3 092
Paraguay	81	79	171	68	110	39	548
Perú	829	867	720	603	638	695	4 352
Uruguay	258	338	282	356	255	241	1 730
Venezuela	4 981	3 467	2 014	2 243	2 043	1 785	16 533
EUROPA	38 402	39 707	36 898	29 144	18 629	16 963	179 743
Alemania	6 261	7 302	8 195	5 264	2 961	2 364	32 347
Austria	922	989	715	473	323	314	3 736
Bélgica	1 270	1 171	1 082	1 046	480	527	5 576
Dinamarca	737	630	368	414	187	177	2 513
España	4 745	4 388	4 514	4 853	4 073	4 337	26 910
Finlandia	313	240	184	116	93	75	1 021
Francia	6 071	7 843	6 855	4 491	2 324	1 606	29 190
Holanda	2 873	2 668	2 177	1 762	1 339	1 128	11 947
Irlanda	244	233	245	258	213	279	1 472
Italia	3 422	3 042	2 416	2 013	1 449	1 443	13 785
Noruega	448	439	525	425	174	226	2 237
Polonia	413	558	485	251	178	183	2 068
Portugal	246	249	343	361	184	159	1 542
Reino Unido	4 258	4 207	4 061	3 468	2 401	2 142	20 537
Republica Checa	380	422	348	273	121	85	1 629
Rusia	687	521	422	445	304	247	2 626
Suecia	1 343	1 258	920	582	273	306	4 682
Suiza	2 319	2 062	1 805	1 776	909	852	9 723
Otros	1 450	1 485	1 238	873	643	513	6 202
ASIA - ORIENTE MEDIO	3 792	3 771	4 292	3 804	3 253	3 068	21 980
China (Rep. Popular)	452	550	811	629	631	582	3 655
China (Taiwan)	172	196	246	122	175	132	1 043
Corea (Sur y Norte)	430	278	372	295	256	363	1 994
Israel	1 434	1 502	1 309	1 596	942	882	7 665
Japón	518	562	588	356	311	280	2 615
Otros	786	683	966	806	938	829	5 008
ÁFRICA	175	167	393	284	197	172	1 388
OTRAS ZONAS	1 581	1 021	1 056	1 076	1 084	1 124	6 942

FUENTE: Dirección General de Migración y Extranjería

**CUADRO 2****LLEGADAS INTERNACIONALES A COSTA RICA, VÍA AÉREA, SEGÚN ZONAS Y PAÍSES, POR MES**

(TOTAL DE PERSONAS)

I SEMESTRE 2014

PAÍSES Y/O ZONAS	Mes						I-Sem 2014
	Enero	Febrero	Marzo	Abril	Mayo	Junio	
GRAN TOTAL	175 798	175 379	190 475	143 266	119 959	141 226	946 103
AMÉRICA DEL NORTE	117 457	119 825	138 376	98 301	83 426	107 844	665 229
Canadá	24 921	25 681	22 832	12 239	7 365	5 689	98 727
Estados Unidos	87 959	89 694	110 629	80 097	70 834	95 661	534 874
México	4 577	4 450	4 915	5 965	5 227	6 494	31 628
AMÉRICA CENTRAL	8 056	7 412	7 901	7 669	9 208	8 316	48 562
Guatemala	2 232	2 235	2 412	2 421	2 899	2 601	14 800
El Salvador	1 534	1 431	1 695	1 549	1 887	1 619	9 715
Belice	59	28	66	44	56	67	320
Honduras	1 392	1 079	1 100	1 174	1 230	1 233	7 208
Nicaragua	1 066	900	893	822	1 078	907	5 666
Panamá	1 773	1 739	1 735	1 659	2 058	1 889	10 853
CARIBE	968	865	915	1 012	891	915	5 566
Cuba	275	171	220	241	202	211	1 320
República Dominicana	399	462	376	393	380	350	2 360
Jamaica	88	49	88	55	63	68	411
Puerto Rico	3	0	0	0	1	0	4
Trinidad y Tobago	75	81	73	121	84	117	551
Otros	128	102	158	202	161	169	920
AMÉRICA DEL SUR	14 764	11 290	9 773	9 167	9 016	7 624	61 634
Argentina	2 346	1 515	1 545	1 265	1 106	912	8 689
Bolivia	136	133	146	91	135	178	819
Brasil	1 349	1 246	1 407	1 411	1 293	875	7 581
Chile	1 041	1 049	680	575	581	501	4 427
Colombia	3 645	2 589	2 786	2 671	2 726	2 526	16 943
Ecuador	581	393	500	418	606	360	2 858
Paraguay	72	70	163	60	101	35	501
Perú	778	813	663	552	582	655	4 043
Uruguay	220	307	252	325	221	213	1 538
Venezuela	4 596	3 175	1 631	1 799	1 665	1 369	14 235
EUROPA	30 353	32 140	28 782	23 012	14 051	13 351	141 689
Alemania	4 545	5 631	5 931	3 714	2 085	1 725	23 631
Austria	713	763	531	356	223	248	2 834
Bélgica	1 034	971	816	895	352	419	4 487
Dinamarca	575	489	264	305	123	145	1 901
España	4 039	3 657	3 675	4 055	3 478	3 788	22 692
Finlandia	212	174	122	75	61	59	703
Francia	5 347	7 061	6 059	3 936	1 894	1 263	25 560
Holanda	2 103	1 981	1 562	1 342	938	890	8 816
Irlanda	177	167	185	184	110	183	1 006
Italia	2 674	2 275	1 818	1 570	1 068	1 124	10 529
Noruega	335	337	383	308	120	182	1 665
Polonia	282	347	327	160	123	79	1 318
Portugal	199	201	279	312	145	131	1 267
Reino Unido	3 351	3 556	3 208	2 746	1 657	1 592	16 110
Republica Checa	266	293	274	223	88	66	1 210
Rusia	547	463	341	395	244	193	2 183
Suecia	1 002	974	612	375	177	234	3 374
Suiza	1 797	1 661	1 431	1 404	674	617	7 584
Otros	1 155	1 139	964	657	491	413	4 819
ASIA - ORIENTE MEDIO	3 126	3 124	3 648	3 202	2 597	2 505	18 202
China (Rep. Popular)	418	526	774	607	588	548	3 461
China (Taiwan)	131	119	144	100	157	105	756
Corea (Sur y Norte)	337	246	309	242	214	320	1 668
Israel	1 203	1 173	1 021	1 240	545	547	5 729
Japón	404	467	514	308	258	237	2 188
Otros	633	593	886	705	835	748	4 400
ÁFRICA	138	125	358	224	165	123	1 133
OTRAS ZONAS	936	598	722	679	605	548	4 088

FUENTE: Dirección General de Migración y Extranjería

**CUADRO 3****LLEGADAS INTERNACIONALES A COSTA RICA, AEROPUERTO JUAN SANTAMARÍA, SEGÚN ZONAS Y PAÍSES, POR MES**

(TOTAL DE PERSONAS)

I SEMESTRE 2014

PAÍSES Y/O ZONAS	Mes						I-Sem 2014
	Enero	Febrero	Marzo	Abril	Mayo	Junio	
GRAN TOTAL	133 358	132 480	141 831	108 612	95 332	110 268	721 881
AMÉRICA DEL NORTE	77 665	79 250	92 390	66 053	60 354	78 414	454 126
Canadá	11 541	12 508	10 680	5 869	4 105	3 168	47 871
Estados Unidos	61 631	62 353	76 894	54 354	51 127	70 337	376 696
México	4 493	4 389	4 816	5 830	5 122	4 909	29 559
AMÉRICA CENTRAL	7 835	7 217	7 656	7 454	9 003	8 134	47 299
Guatemala	2 182	2 182	2 345	2 363	2 844	2 558	14 474
El Salvador	1 446	1 380	1 630	1 462	1 783	1 552	9 253
Belice	59	27	65	44	56	66	317
Honduras	1 383	1 065	1 081	1 161	1 223	1 223	7 136
Nicaragua	1 042	857	845	790	1 052	884	5 470
Panamá	1 723	1 706	1 690	1 634	2 045	1 851	10 649
CARIBE	937	829	857	937	824	851	5 235
Cuba	272	168	217	235	199	201	1 292
República Dominicana	388	449	355	364	359	330	2 245
Jamaica	84	45	78	52	54	60	373
Puerto Rico	3	0	0	0	1	0	4
Trinidad y Tobago	69	79	66	103	74	112	503
Otros	121	88	141	183	137	148	818
AMÉRICA DEL SUR	14 354	10 982	9 387	8 832	8 696	7 293	59 544
Argentina	2 224	1 467	1 452	1 209	1 038	880	8 270
Bolivia	134	126	141	91	131	175	798
Brasil	1 268	1 166	1 295	1 308	1 227	814	7 078
Chile	971	958	636	557	536	454	4 112
Colombia	3 582	2 550	2 726	2 577	2 670	2 495	16 600
Ecuador	574	390	494	410	597	352	2 817
Paraguay	70	69	160	58	99	35	491
Perú	765	796	635	540	571	536	3 843
Uruguay	218	303	246	322	210	213	1 512
Venezuela	4 548	3 157	1 602	1 760	1 617	1 339	14 023
EUROPA	28 615	30 563	27 236	21 587	13 355	12 676	134 032
Alemania	4 382	5 461	5 741	3 578	2 020	1 661	22 843
Austria	688	734	513	340	211	238	2 724
Bélgica	949	922	764	823	329	397	4 184
Dinamarca	523	463	252	286	110	142	1 776
España	3 966	3 576	3 570	3 977	3 442	3 735	22 266
Finlandia	200	167	117	66	54	51	655
Francia	5 134	6 757	5 802	3 747	1 833	1 202	24 475
Holanda	1 990	1 894	1 494	1 289	895	855	8 417
Irlanda	150	133	144	144	102	165	838
Italia	2 418	2 117	1 681	1 491	1 033	1 078	9 818
Noruega	313	320	357	285	114	170	1 559
Polonia	243	318	296	127	97	60	1 141
Portugal	180	190	264	302	132	120	1 188
Reino Unido	3 091	3 257	2 873	2 363	1 449	1 406	14 439
Republica Checa	243	283	259	176	85	59	1 105
Rusia	458	423	303	350	208	161	1 903
Suecia	922	915	567	344	152	203	3 103
Suiza	1 712	1 608	1 391	1 353	653	607	7 324
Otros	1 053	1 025	848	546	436	366	4 274
ASIA - ORIENTE MEDIO	2 974	2 980	3 361	2 969	2 437	2 321	17 042
China (Rep. Popular)	399	510	737	566	564	533	3 309
China (Taiwan)	127	118	135	98	153	104	735
Corea (Sur y Norte)	320	234	290	229	199	310	1 582
Israel	1 164	1 146	1 000	1 186	526	530	5 552
Japón	380	438	490	282	253	222	2 065
Otros	584	534	709	608	742	622	3 799
ÁFRICA	120	112	338	202	145	102	1 019
OTRAS ZONAS	858	547	606	578	518	477	3 584

FUENTE: Dirección General de Migración y Extranjería

**CUADRO 4****LLEGADAS INTERNACIONALES A COSTA RICA, AEROPUERTO DANIEL ODUBER, SEGÚN ZONAS Y PAÍSES, POR MES**

(TOTAL DE PERSONAS)

I SEMESTRE 2014

PAÍSES Y/O ZONAS	Mes						I-Sem 2014
	Enero	Febrero	Marzo	Abril	Mayo	Junio	
GRAN TOTAL	42 197	42 682	48 388	34 450	24 447	30 842	223 006
AMÉRICA DEL NORTE	39 683	40 468	45 847	32 158	23 019	29 386	210 561
Canadá	13 378	13 164	12 146	6 367	3 254	2 517	50 826
Estados Unidos	26 223	27 245	33 603	25 659	19 661	25 289	157 680
México	82	59	98	132	104	1 580	2 055
AMÉRICA CENTRAL	130	116	172	143	133	130	824
Guatemala	19	29	50	29	21	13	161
El Salvador	69	47	54	63	83	62	378
Belice	0	1	1	0	0	1	3
Honduras	7	8	19	7	7	7	55
Nicaragua	14	16	25	24	11	15	105
Panamá	21	15	23	20	11	32	122
CARIBE	30	36	53	68	61	63	311
Cuba	2	3	3	6	3	10	27
República Dominicana	11	13	16	22	15	19	96
Jamaica	4	4	10	3	9	8	38
Puerto Rico	0	0	0	0	0	0	0
Trinidad y Tobago	6	2	7	18	10	5	48
Otros	7	14	17	19	24	21	102
AMÉRICA DEL SUR	381	293	368	310	291	321	1 964
Argentina	121	47	90	53	67	31	409
Bolivia	2	7	5	0	4	3	21
Brasil	81	80	112	103	66	61	503
Chile	68	91	44	18	45	47	313
Colombia	57	35	56	85	52	31	316
Ecuador	7	3	6	8	9	8	41
Paraguay	2	1	3	2	2	0	10
Perú	10	16	27	10	10	117	190
Uruguay	2	4	6	2	11	0	25
Venezuela	31	9	19	29	25	23	136
EUROPA	1 726	1 562	1 525	1 416	679	666	7 574
Alemania	161	168	187	135	64	62	777
Austria	25	29	18	16	12	10	110
Bélgica	85	49	52	72	23	22	303
Dinamarca	52	26	12	19	13	3	125
España	73	78	100	71	32	47	401
Finlandia	12	7	5	9	7	8	48
Francia	207	303	254	189	58	61	1 072
Holanda	113	87	68	53	42	35	398
Irlanda	27	34	41	40	6	18	166
Italia	253	152	136	79	33	46	699
Noruega	22	17	26	23	6	12	106
Polonia	39	29	31	33	26	19	177
Portugal	19	11	15	10	12	11	78
Reino Unido	259	299	330	382	207	186	1 663
Republica Checa	23	10	15	47	3	7	105
Rusia	89	40	38	45	36	32	280
Suecia	80	59	45	31	25	31	271
Suiza	85	51	36	51	19	9	251
Otros	102	113	116	111	55	47	544
ASIA - ORIENTE MEDIO	152	143	287	232	157	184	1 155
China (Rep. Popular)	19	16	37	41	21	15	149
China (Taiwan)	4	1	9	2	4	1	21
Corea (Sur y Norte)	17	12	19	13	15	10	86
Israel	39	26	21	54	19	17	176
Japón	24	29	24	26	5	15	123
Otros	49	59	177	96	93	126	600
ÁFRICA	18	13	20	22	20	21	114
OTRAS ZONAS	77	51	116	101	87	71	503

FUENTE: Dirección General de Migración y Extranjería



CUADRO 5

LLEGADAS INTERNACIONALES A COSTA RICA POR TODAS LAS VÍAS

I SEMESTRE 2013-2014

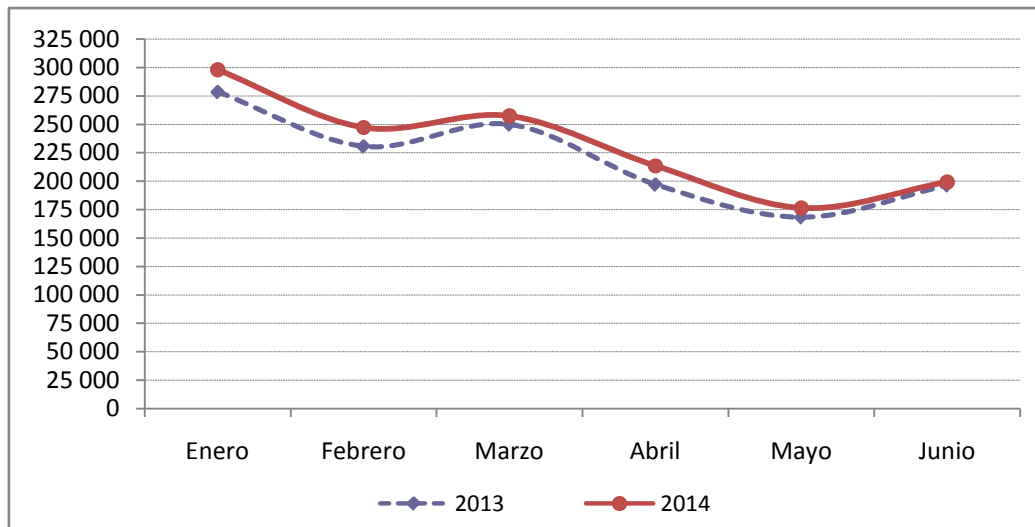
Mes	Llegadas		Variaciones 2013 vrs 2014	
	2013	2014	Absoluta	Relativa (%)
Enero	278 426	297 935	19 509	7,0
Febrero	230 581	247 182	16 601	7,2
Marzo	249 828	257 320	7 492	3,0
Abril	197 034	213 458	16 424	8,3
Mayo	168 294	176 412	8 118	4,8
Junio	196 386	199 310	2 924	1,5
Total	1 320 549	1 391 617	71 068	5,4

FUENTE: Dirección General de Migración y Extranjería

GRÁFICO 1

LLEGADAS INTERNACIONALES A COSTA RICA POR TODAS LAS VÍAS

I SEMESTRE 2013-2014



FUENTE: Dirección General de Migración y Extranjería



CUADRO 6

LLEGADAS INTERNACIONALES POR VÍA AEREA

I SEMESTRE 2013-2014

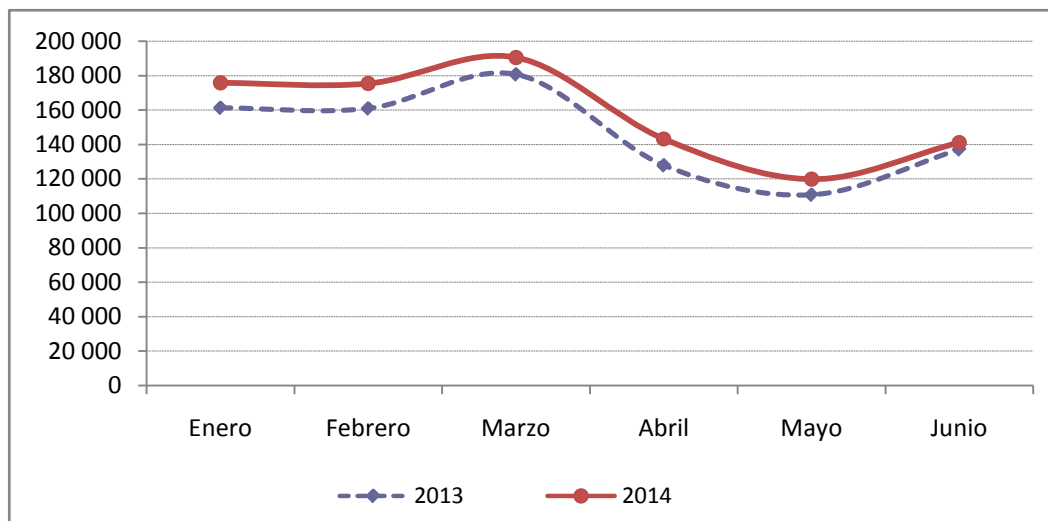
Mes	Llegadas		Variaciones 2013 vrs 2014	
	2013	2014	Absoluta	Relativa (%)
Enero	161 316	175 798	14.482	9,0
Febrero	160 951	175 379	14.428	9,0
Marzo	180 701	190 475	9.774	5,4
Abril	127 948	143 266	15.318	12,0
Mayo	110 869	119 959	9.090	8,2
Junio	137 189	141 226	4.037	2,9
Total	878 974	946 103	67.129	7,6

FUENTE: Dirección General de Migración y Extranjería

GRÁFICO 2

LLEGADAS INTERNACIONALES POR VÍA AEREA

I SEMESTRE 2013-2014



FUENTE: Dirección General de Migración y Extranjería



CUADRO 7

LLEGADAS INTERNACIONALES POR AEROPUERTO JUAN SANTAMARÍA

I SEMESTRE 2013-2014

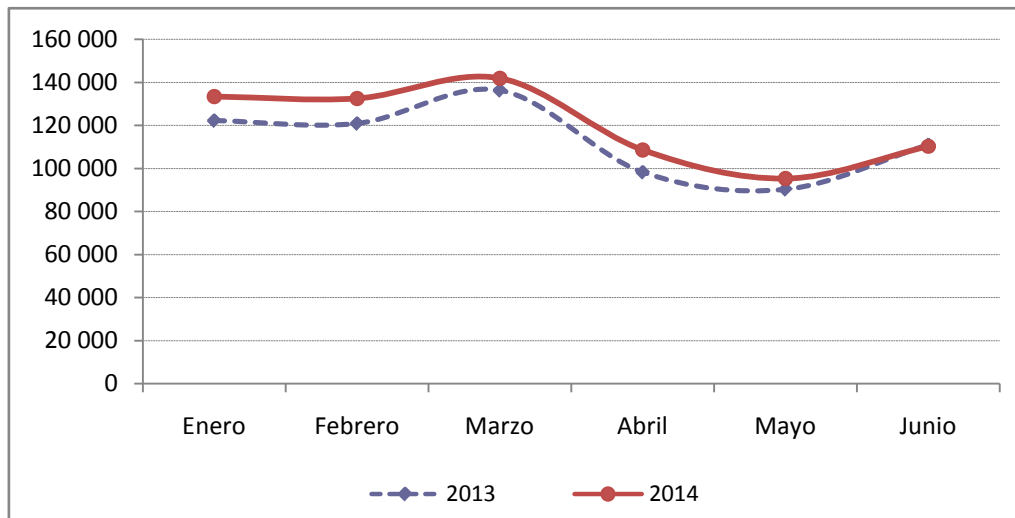
Mes	Llegadas		Variaciones 2013 vrs 2014	
	2013	2014	Absoluta	Relativa (%)
Enero	122 167	133 358	11.191	9,2
Febrero	120 811	132 480	11.669	9,7
Marzo	136 203	141 831	5.628	4,1
Abril	98 184	108 612	10.428	10,6
Mayo	90 222	95 332	5.110	5,7
Junio	110 904	110 268	-636	-0,6
Total	678 491	721 881	43.390	6,4

FUENTE: Dirección General de Migración y Extranjería

GRÁFICO 3

LLEGADAS INTERNACIONALES POR AEROPUERTO JUAN SANTAMARÍA

I SEMESTRE 2013-2014



FUENTE: Dirección General de Migración y Extranjería



CUADRO 8

LLEGADAS INTERNACIONALES POR AEROPUERTO DANIEL ODUBER

I SEMESTRE 2013-2014

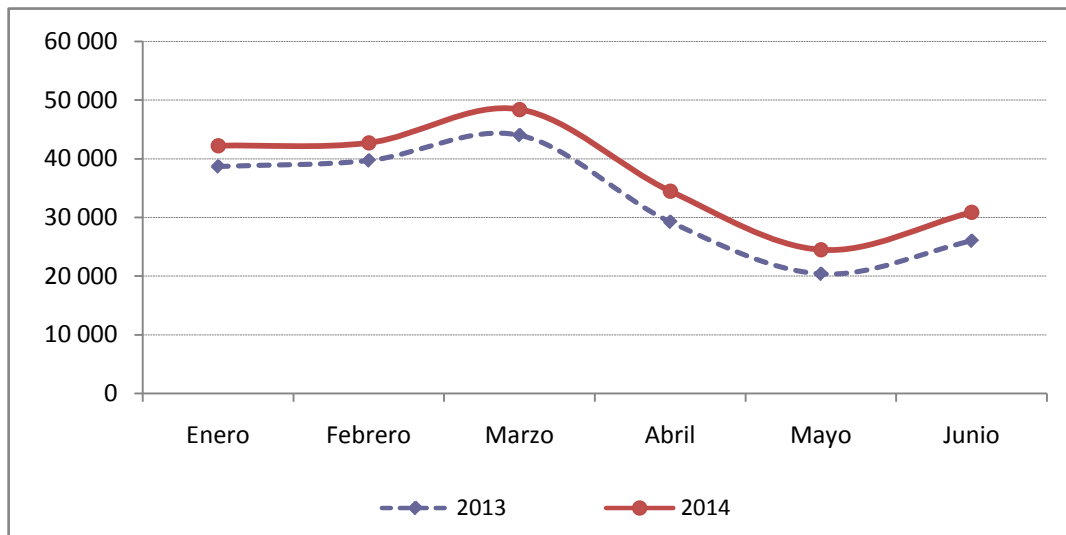
Mes	Llegadas		Variaciones 2013 vrs 2014	
	2013	2014	Absoluta	Relativa (%)
Enero	38 666	42 197	3.531	9,1
Febrero	39 689	42 682	2.993	7,5
Marzo	44 011	48 388	4.377	9,9
Abril	29 211	34 450	5.239	17,9
Mayo	20 348	24 447	4.099	20,1
Junio	25 978	30 842	4.864	18,7
Total	197 903	223 006	25.103	12,7

FUENTE: Dirección General de Migración y Extranjería

GRÁFICO 4

LLEGADAS INTERNACIONALES POR AEROPUERTO DANIEL ODUBER

I SEMESTRE 2013-2014



FUENTE: Dirección General de Migración y Extranjería



CUADRO 9

LLEGADAS INTERNACIONALES POR VÍA TERRESTRE

I SEMESTRE 2013-2014

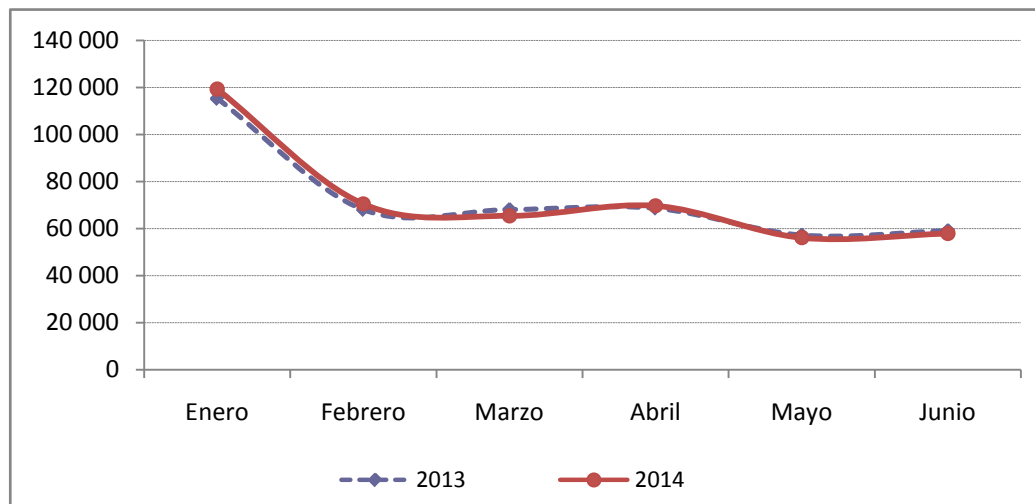
Mes	Llegadas		Variaciones 2013 vrs 2014	
	2013	2014	Absoluta	Relativa (%)
Enero	115 336	119 366	4.030	3,5
Febrero	68 013	70 520	2.507	3,7
Marzo	68 048	65 465	-2.583	-3,8
Abril	68 588	69 719	1.131	1,6
Mayo	57 170	56 140	-1.030	-1,8
Junio	59 070	57 941	-1.129	-1,9
Total	436 225	439 151	2.926	0,7

FUENTE: Dirección General de Migración y Extranjería

GRÁFICO 5

LLEGADAS INTERNACIONALES POR VÍA TERRESTRE

I SEMESTRE 2013-2014



FUENTE: Dirección General de Migración y Extranjería