

Población total proyectada de 2011 al 2020 por distritos.

Proyecciones de la Población Limonense.

Definición

Unidades: Número de personas

Método de cálculo: Revisión histórica de los principales componentes del cambio demográfico.

Periodicidad de cálculo: Censal

Ámbito territorial: Provincia

Fuente: Instituto Nacional de Estadística y Censos (INEC), para el período 2011-2025.

Elaboración: OBTURCARIBE

Dificultades /facilidades de cálculo: ND

Observaciones: Se construyeron mapas para observar el comportamiento de crecimiento de los diferentes cantones de la provincia según los diferentes censos, y la proyección para el año 2017.

SEGUIMIENTO DE LA VARIABLE

Nombre Variable Población

Tendencia actual La tendencia estimada para los años comprendidos es estándar para toda la provincia, se muestra un incremento principalmente en las cabeceras de cantón, y en general la provincia de Limón presenta crecimiento relativamente similar desde el 2011.

Interpretación La población en la provincia de Limón no presentará dinámicas diferentes a las observadas en los censos anteriores, concentrándose de la misma forma la población en el cantón de Pococí y Limón.

Tablas de Datos

Tabla 1. Población de distritos de la provincia de Limón proyectada de 2011 hasta 2013

Distrito	Población 2011 Mujeres	Población 2011 Hombres	Población 2012 Mujeres	Población 2012 Hombres	Población 2013 Mujeres	Población 2013 Hombres
Limón	47 702	48 612	48 019	48 738	48 348	48 867
Limón	30 588	31 205	30 626	31 137	30 673	31 075
Valle La Estrella	9 106	9 258	9 249	9 343	9 400	9 429
Río Blanco	4 286	4 378	4 363	4 452	4 439	4 524
Matama	3 722	3 771	3 781	3 806	3 836	3 839
Pococí	62 769	68 445	63 879	69 528	65 000	70 611
Guápiles	15 506	16 953	15 811	17 291	16 114	17 631
Jiménez	5 247	5 718	5 358	5 815	5 467	5 913
Rita	12 076	13 176	12 270	13 360	12 469	13 549
Roxana	8 415	9 153	8 553	9 278	8 693	9 400
Cariari	16 757	18 253	17 022	18 487	17 296	18 725
Colorado	2 089	2 245	2 137	2 269	2 188	2 288
La Colonia	2 679	2 947	2 728	3 028	2 773	3 105
Siquirres	28 619	31 757	28 907	32 020	29 227	32 289
Siquirres	15 767	17 497	15 859	17 566	15 960	17 638
Pacuarito	4 497	4 987	4 563	5 045	4 635	5 105
Florida	1 123	1 246	1 140	1 261	1 159	1 277
Germania	1 277	1 424	1 296	1 441	1 318	1 456
Cairo	3 106	3 434	3 160	3 483	3 221	3 535
Alegría	2 849	3 169	2 889	3 224	2 934	3 278
Talamanca	16 965	18 909	17 344	19 299	17 730	19 700
Bratsi	3 866	4 293	3 968	4 398	4 074	4 506
Sixaola	5 034	5 625	5 086	5 671	5 137	5 718
Cahuíta	4 838	5 430	4 981	5 589	5 125	5 750
Telire	3 227	3 561	3 309	3 641	3 394	3 726
Matina	19 021	22 127	19 314	22 427	19 620	22 732
Matina	4 557	5 291	4 590	5 324	4 627	5 358
Batán	8 241	9 604	8 371	9 753	8 504	9 905
Carrandi	6 223	7 232	6 353	7 350	6 489	7 469
Guácimo	22 439	24 039	22 932	24 499	23 438	24 967
Guácimo	9 942	10 618	10 203	10 855	10 473	11 099
Mercedes	987	1 077	1 000	1 093	1 013	1 106
Pocora	3 466	3 701	3 525	3 763	3 588	3 829
Río Jiménez	4 750	5 086	4 845	5 175	4 941	5 266
Duacaré	3 294	3 557	3 359	3 613	3 423	3 667
TOTAL	197 515	213 889	200 395	216 511	203 363	219 166

Fuente: INEC censo 2011 y 2025. Elaboración: OBTUR-CARIBE UCR

Tabla 2. Población de distritos de la provincia de Limón proyectada de 2014 hasta 2016

Distrito	Población 2014	Población 2014	Población	Población	Población	Población
	Mujeres	Hombres	2015 Mujeres	2015 Hombres	2016 Mujeres	2016 Hombres
Limón	48 670	48 991	48 968	49 097	49 260	49 199
Limón	30 710	31 003	30 738	30 926	30 750	30 838
Valle La Estrella	9 546	9 516	9 687	9 596	9 831	9 684
Río Blanco	4 517	4 597	4 591	4 669	4 671	4 737
Matama	3 897	3 875	3 952	3 906	4 008	3 940
Pococí	66 118	71 691	67 207	72 768	68 313	73 858
Guápiles	16 420	17 969	16 717	18 305	17 047	18 648
Jiménez	5 580	6 012	5 687	6 110	5 782	6 205
Rita	12 665	13 735	12 857	13 920	13 044	14 103
Roxana	8 830	9 522	8 966	9 646	9 103	9 772
Cariari	17 563	18 959	17 826	19 191	18 086	19 422
Colorado	2 238	2 309	2 286	2 330	2 330	2 351
La Colonia	2 822	3 185	2 868	3 266	2 921	3 357
Siquirres	29 525	32 561	29 812	32 815	30 081	33 041
Siquirres	16 056	17 709	16 147	17 771	16 226	17 819
Pacuarito	4 705	5 167	4 770	5 224	4 833	5 285
Florida	1 177	1 293	1 194	1 308	1 208	1 318
Germania	1 336	1 475	1 354	1 492	1 372	1 509
Cairo	3 276	3 586	3 331	3 636	3 382	3 683
Alegría	2 975	3 331	3 016	3 384	3 060	3 427
Talamanca	18 117	20 099	18 492	20 492	18 912	20 926
Bratsi	4 177	4 612	4 278	4 716	4 391	4 832
Sixaola	5 196	5 768	5 245	5 816	5 309	5 878
Cahuita	5 270	5 908	5 411	6 068	5 563	6 232
Telire	3 474	3 811	3 558	3 892	3 649	3 984
Matina	19 925	23 033	20 217	23 329	20 507	23 619
Matina	4 664	5 391	4 697	5 423	4 726	5 448
Batán	8 638	10 056	8 766	10 203	8 903	10 344
Carrandi	6 623	7 586	6 754	7 703	6 878	7 827
Guácimo	23 947	25 426	24 443	25 883	24 938	26 359
Guácimo	10 741	11 337	11 004	11 575	11 262	11 831
Mercedes	1 030	1 120	1 044	1 134	1 057	1 148
Pocora	3 651	3 890	3 712	3 953	3 775	4 012
Río Jiménez	5 034	5 353	5 128	5 442	5 223	5 531
Duacará	3 491	3 726	3 555	3 779	3 621	3 837
TOTAL	206 302	221 801	209 139	224 384	212 011	227 002

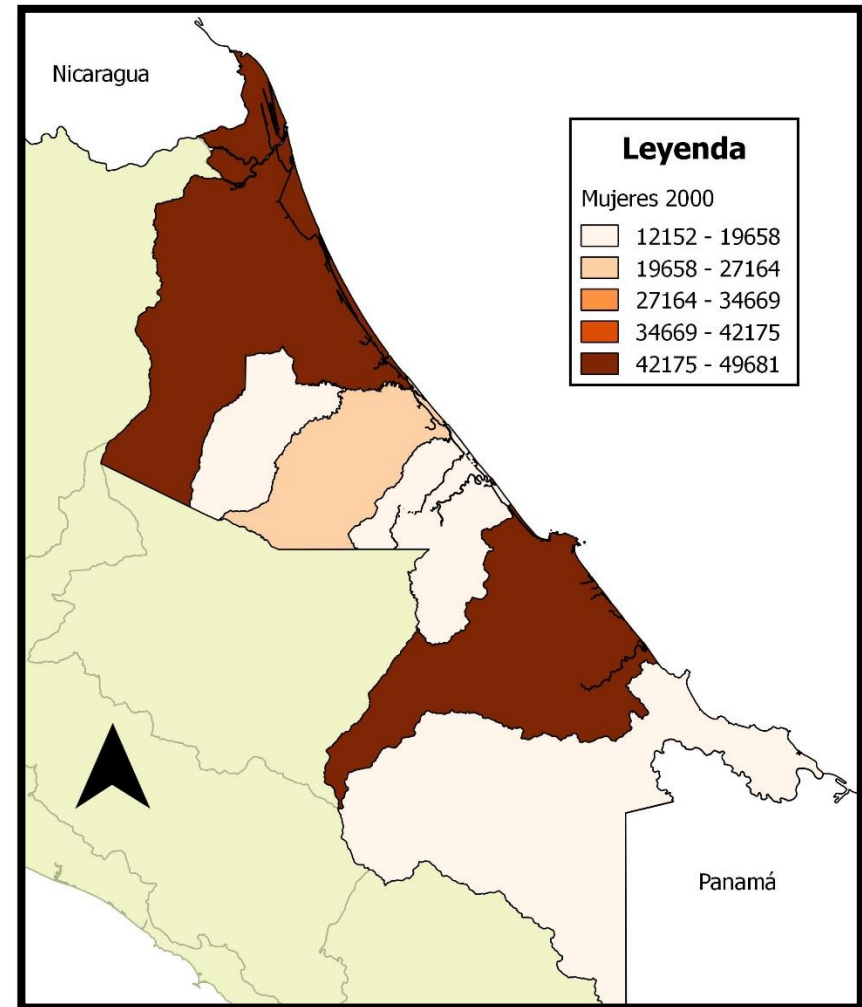
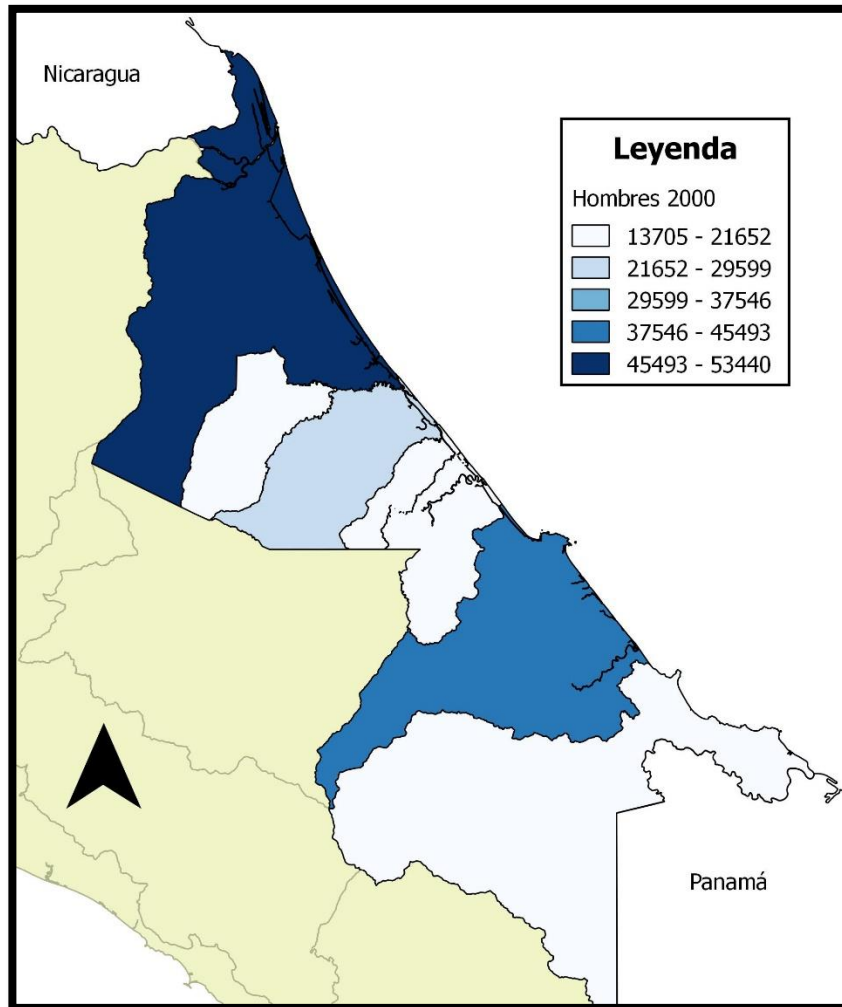
Fuente: INEC censo 2011y 2025. Elaboración: OBTURCARIBE UCR

Tabla 3. Población de distritos de la provincia de Limón proyectada de 2017 hasta 2020

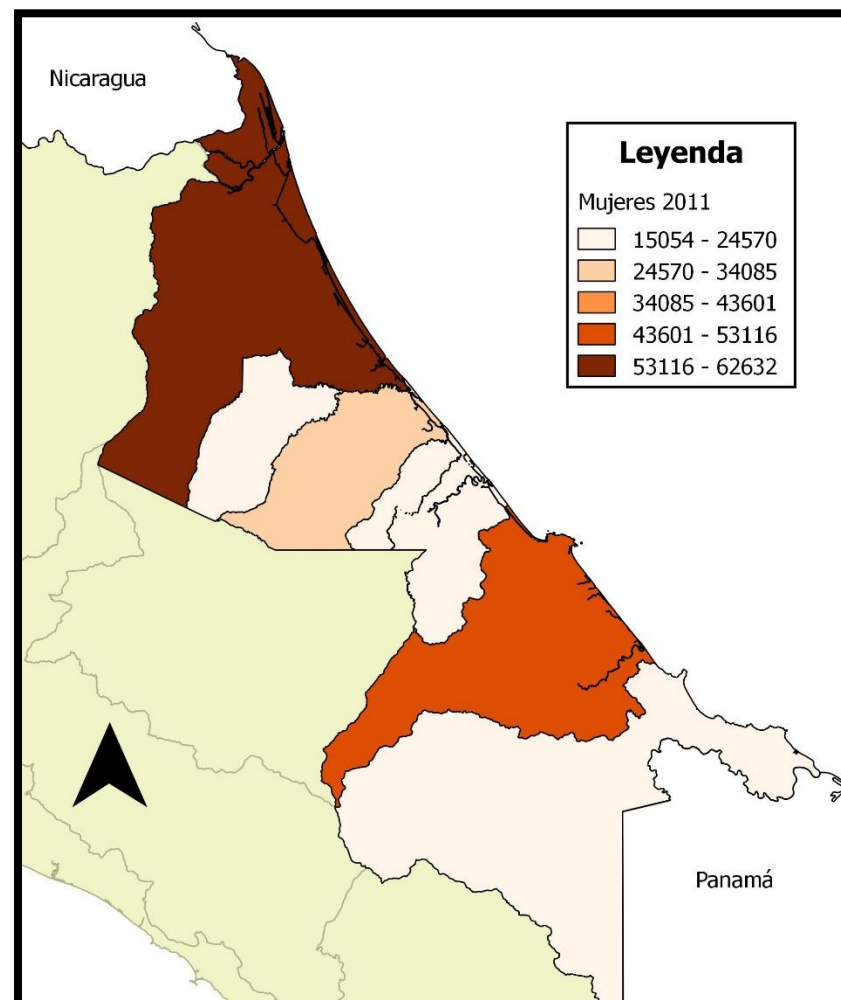
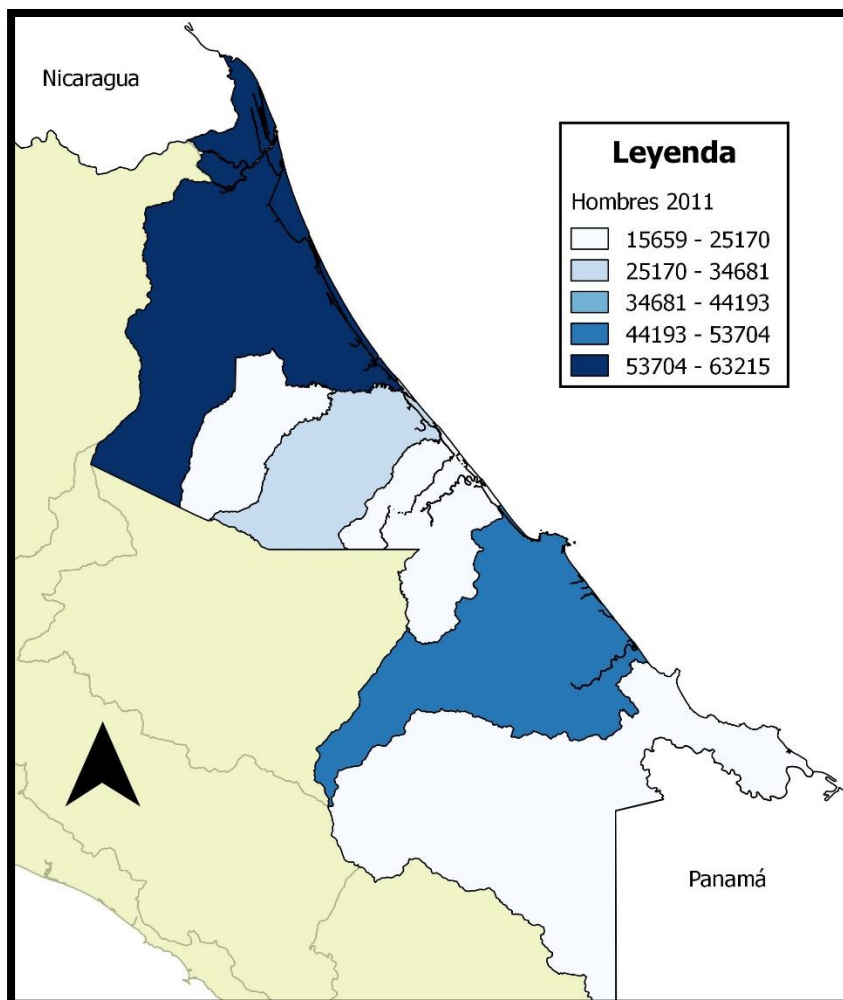
Distrito	Población 2017 Mujeres	Población 2017 Hombres	Población 2018 Mujeres	Población 2018 Hombres	Población 2019 Mujeres	Población 2019 Hombres	Población 2020 Mujeres	Población 2020 Hombres
Limón	49 546	49 302	49 820	49 392	50 074	49 471	50 307	49 529
Limón	30 757	30 744	30 756	30 645	30 742	30 536	30 716	30 419
Valle La Estrella	9 977	9 773	10 120	9 859	10 260	9 945	10 394	10 022
Río Blanco	4 750	4 809	4 827	4 878	4 902	4 945	4 976	5 011
Matama	4 062	3 976	4 117	4 010	4 170	4 045	4 221	4 077
Pococí	69 403	74 936	70 479	76 003	71 538	77 055	72 570	78 094
Guápiles	17 376	18 990	17 697	19 326	18 017	19 659	18 329	19 991
Jiménez	5 873	6 297	5 963	6 389	6 054	6 480	6 142	6 570
Rita	13 229	14 286	13 411	14 464	13 591	14 645	13 763	14 817
Roxana	9 235	9 896	9 367	10 019	9 494	10 139	9 621	10 258
Cariari	18 341	19 655	18 596	19 886	18 842	20 108	19 082	20 330
Colorado	2 374	2 369	2 417	2 388	2 459	2 406	2 501	2 423
La Colonia	2 975	3 443	3 028	3 531	3 081	3 618	3 132	3 705
Siquirres	30 338	33 256	30 581	33 465	30 827	33 674	31 057	33 866
Siquirres	16 299	17 865	16 365	17 906	16 429	17 943	16 489	17 976
Pacuarito	4 894	5 343	4 955	5 406	5 016	5 463	5 071	5 518
Florida	1 220	1 330	1 231	1 339	1 245	1 349	1 255	1 359
Germania	1 390	1 522	1 405	1 538	1 422	1 556	1 438	1 569
Cairo	3 434	3 731	3 483	3 775	3 531	3 824	3 581	3 867
Alegría	3 101	3 465	3 142	3 501	3 184	3 539	3 223	3 577
Talamanca	19 330	21 351	19 740	21 778	20 153	22 198	20 543	22 610
Bratsi	4 503	4 947	4 611	5 064	4 723	5 177	4 827	5 290
Sixaola	5 375	5 935	5 439	5 994	5 503	6 053	5 560	6 107
Cahuíta	5 711	6 395	5 861	6 555	6 008	6 713	6 151	6 871
Telire	3 741	4 074	3 829	4 165	3 919	4 255	4 005	4 342
Matina	20 803	23 912	21 083	24 198	21 363	24 476	21 628	24 751
Matina	4 759	5 475	4 785	5 497	4 813	5 518	4 836	5 540
Batán	9 040	10 485	9 173	10 625	9 305	10 761	9 431	10 895
Carrandi	7 004	7 952	7 125	8 076	7 245	8 197	7 361	8 316
Guácimo	25 426	26 844	25 915	27 327	26 397	27 798	26 866	28 262
Guácimo	11 517	12 089	11 773	12 347	12 025	12 599	12 271	12 847
Mercedes	1 070	1 161	1 084	1 173	1 099	1 187	1 112	1 199
Pocora	3 836	4 073	3 897	4 134	3 958	4 192	4 016	4 250
Río Jiménez	5 318	5 623	5 414	5 714	5 506	5 804	5 596	5 891
Duacará	3 685	3 898	3 747	3 959	3 809	4 016	3 871	4 075
TOTAL	214 846	229 601	217 618	232 163	220 352	234 672	222 971	237 112

Fuente: INEC censo 2011 y 2025. Elaboración: OBTURCARIBE UCR

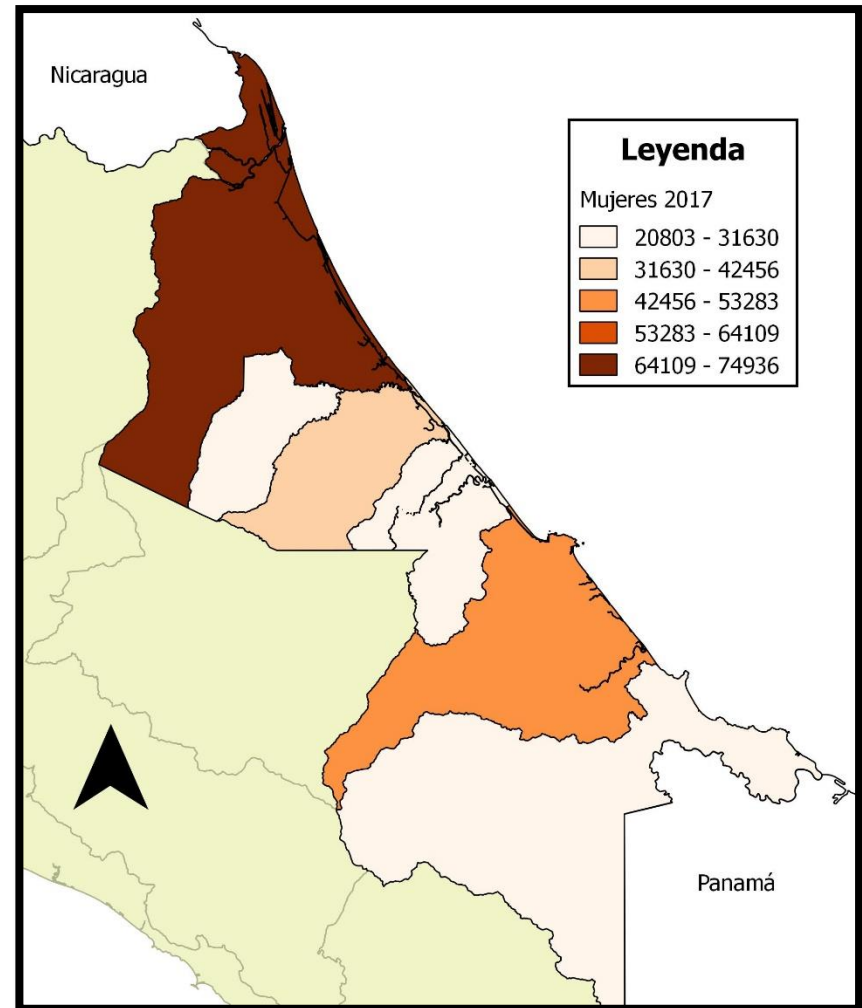
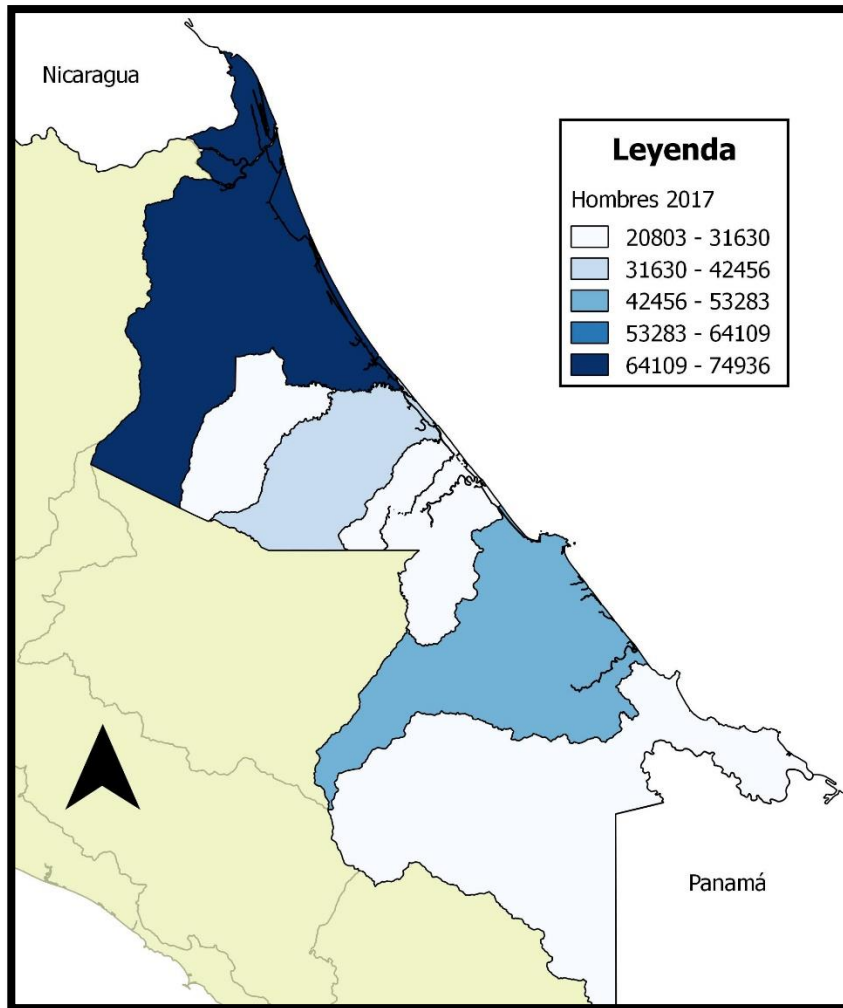
Población cantonal según género, Censo poblacional del año 2000.



Población cantonal según género, Censo poblacional del año 2011.



Población cantonal según género, proyección poblacional al año 2017.



REFERENCIAS

Instituto Nacional de Estadísticas y Censos. (2017). *Estadísticas demográficas. 2011-2025. Proyecciones distritales. Población total por grupos de edades, según provincia, cantón, distrito y sexo*, Recuperado de <http://www.inec.go.cr/poblacion/estimaciones-y-proyecciones-de-poblacion>