



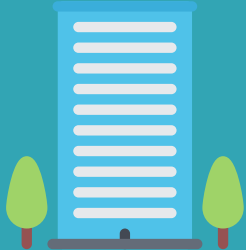
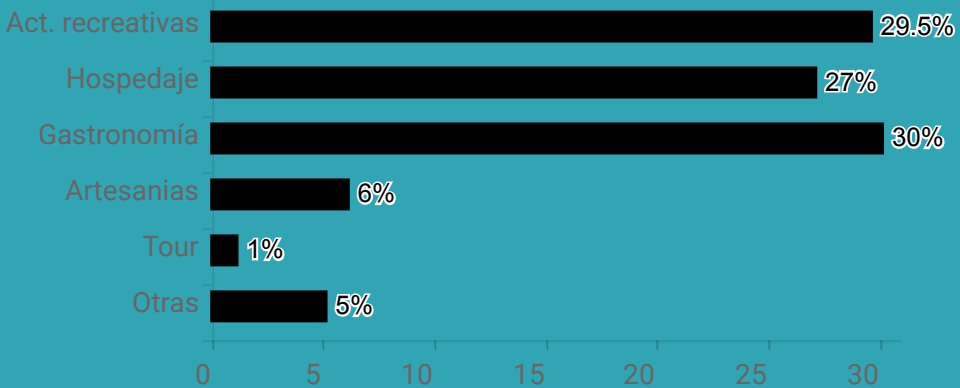
Proyecto 530 C1 128
Estado de las empresas turísticas del Caribe: análisis del impacto socioeconómico en empresas turísticas en la provincia de Limón a raíz de la pandemia por COVID-19, por medio del Observatorio de Turismo Sostenible del Caribe de Costa Rica.

DATOS GENERALES

setiembre 2021-mayo 2022
Caribe Sur

112 empresas encuestadas
1 grupo focal y 7 entrevistas con representantes y empresarios del sector turístico

Tipo de empresa



El 60% de las empresas cuenta con más de 5 años de existencia



GÉNERO DE PROPIETARIO/A/E

46% Masculinos
49% Femeninos
6% otros



CANTIDAD DE EMPLEADOS SEGÚN GÉNERO

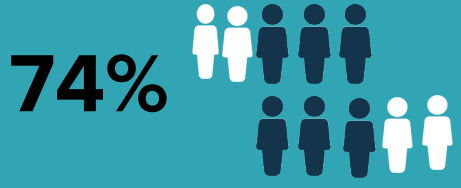
	Masculino	Femenino	Otro
De 1 a 5	88.2%	85.7%	-
De 6 a 10	7%	8.2%	-
De 11 a 30	3.5%	3.8%	-
De 31 a 50	-	-	-
50 o más	1.3%	2.3%	-

BAJA

ALTA



Entre 1 y 5 empleados



Variación de empleabilidad según temporada

